

ZIPPER

„VOLL IM GRÜNEN BEREICH.“



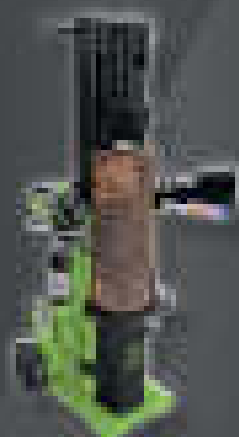
**STROMERZEUGER
GENERATORS**



**BAUMASCHINEN
CONSTRUCTION MACHINES**



**GARTENGERÄTE
GARDEN TOOLS**



**BRENNHOLZTECHNIK
FIRE WOOD MACHINES**

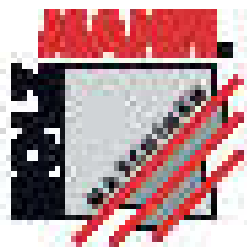


**HOLZBEARBEITUNG
WOODWORKING**

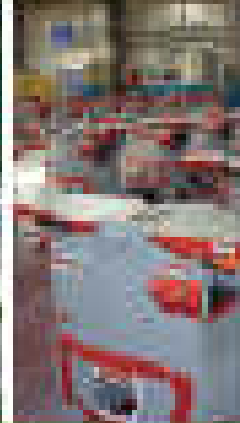


**KOMPRESSOREN
AIR COMPRESSORS**





AUSTRIA



HOLZMANN[®] GROUP

WÄLZACH - EIBERSKIRCHEN - DONGKONG

**HOLZBEARBEITUNG
METALLBEARBEITUNG
BLECHBEARBEITUNG
ZUBEHÖR**

HOLZMANN MASCHINEN GmbH

www.holzmann-maschinen.at



**woodworking
metalworking
sheetmetal working
accessories**



Wälzlager 2
WEG Metall
Tel. +43 726271322-0
Fax +43 726271322-4
info@holzmann-maschinen.at

- BAUMASCHINEN** :: STAVEBNÍ STROJE
- GARTENGERÄTE** :: ZAHRADNÍ STROJE
- BRENNHOLZTECHNIK** :: STROJE NA PALIVOVÉ DŘEVO
- HOLZBEARBEITUNG** :: DŘEVOOBRÁBĚCÍ STROJE
- STROMERZEUGER** :: ELEKTROCENTRÁLY
- KOMPRESSOREN** :: KOMPRESORY
- HOCHDRUCKREINIGER** :: VYSOKOTLAKÉ MYČKY
- KFZ-TECHNIK** :: AUTOMOBILNÍ TECHNIKA

UNSER ANGEBOT ■ NAŠE NABÍDKA

maßgeschneidert
& flexibel

šitá na míru
& flexibilní

UNSERE DISTRIBUTION ■ NAŠE DISTRIBUCE

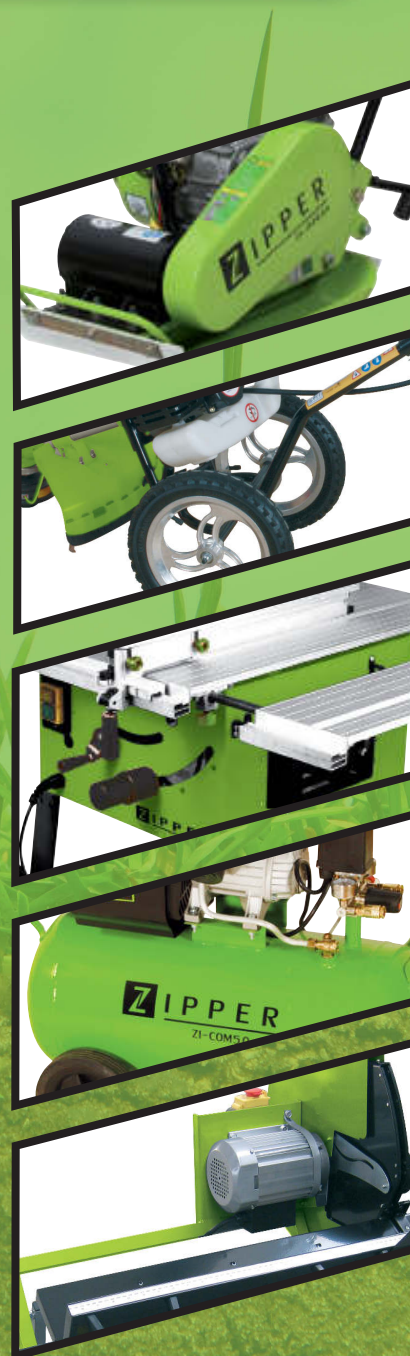
schnell & zuverlässig

rychlá & spolehlivá

UNSER SERVICE ■ NÁŠ SERVIS

gewissenhaft
& kompetent

profesionální
& starostlivý



ZIPPER MASCHINEN GmbH

Gewerbepark 8 | 4707 Schlüsslberg | AUSTRIA
 Tel.: +43 - 7248 / 61116-700 | Fax +43 / 7248 - 61116-720
 info@ zipper-maschinen.at , www.zipper-maschinen.at

ZI-RPE60(C)

RÜTTELPLATTE :: VIBRAČNÍ DESKA

ZI-RPE60C EAN code: 9120039231150

ZI-RPE60 EAN code: 9120039237558

- Die vorwärts laufende Vibrationsplatte ist besonders geeignet für Pflaster- und Ausbesserungsarbeiten im Wege-, Garten- und Landschaftsbau
- Handgriff einklappbar – kompakte Größe für Transport und Lagerung
- Ausgestattet mit allseitig geschütztem Keilriemen, Tragegriffen und seitlich geschlossener Grundplatte
- inkl. transparenter Gummimatte für Pflasterarbeiten und Fahrwerk

- Vibrační deska s posunem vpřed je zvlášt vhodná pro opravy a dláždění cest v zahradě, okolo domu a na stavbách
- Skládací rukojeť – kompaktní velikost pro snadnou manipulaci a skladování
- Vybavená celkově zakrytým klínovým řemenem, nosným rámem a stranově uzavřenou deskou
- vč. bílé gumové podložky pro dláždění a podvozek

ZI-RPE60C

Motor-Typ: 1-Zylinder 4-Takt OHV-Motor
Kraftstoff: bleifreies Benzin
Tank-Kapazität: 3,6 Liter
Motorleistung: 4,8 kW
Plattenlänge: 430 mm
Plattenbreite: 310 mm
Zentrifugalkraft: 10,5 kN
max. Vorschub: 22 m/min.
Vibrationsstöße: 5600 vpm
Verdichtungstiefe: 200 mm
max. zul. Schräglage: 20° (Motor)
Vibrationspegel: 19,85 m/s ²
Schall-Leistungspegel LWA: 108 dB(A)
Gewicht: 64 kg



ZI-RPE60C

Typ motoru: 1-válec 4-taktní OHV motor
Palivo: bezolovnatý benzín
Objem nádrže: 3,6 l
Výkon motoru: 4,8 kW
Délka desky: 430 mm
Šířka desky: 310 mm
Odstředivá síla: 10,5 kN
Max. posun: 22 m/min.
Vibrace: 5600 vpm
Hloubka zhutnění: 200 mm
Max. náklon stroje: 20° (motor)
Úroveň vibrací: 19,85 m/s ²
Akustický výkon LWA: 108 dB(A)
Hmotnost: 64 kg

ZI-RPE60

Motor-Typ: 1-Zylinder 4-Takt OHV-Motor
Kraftstoff: bleifreies Benzin
Tank-Kapazität: 3,6 Liter
Motorleistung: 4,0 kW
Plattenlänge: 520 mm
Plattenbreite: 370 mm
Zentrifugalkraft: 10,5 kN
max. Vorschub: 20-25 m/min.
Vibrationsstöße: 5600 vpm
Verdichtungstiefe: 15 cm
max. zul. Schräglage: 20° (Motor)
Vibrationspegel: 20 m/s ²
Schall-Leistungspegel LWA: 101 dB(A)
Gewicht (netto/brutto): 65 / 70 kg



ZI-RPE60

Typ motoru: 1-válec 4-taktní OHV motor
Palivo: bezolovnatý benzín
Objem nádrže: 3,6 l
Výkon motoru: 4,0 kW
Délka desky: 520 mm
Šířka desky: 370 mm
Odstředivá síla: 10,5 kN
Max. posun: 20-25 m/min.
Vibrace: 5600 vpm
Hloubka zhutnění: 15 cm
Max. náklon stroje: 20° (motor)
Úroveň vibrací: 20 m/s ²
Akustický výkon LWA: 101 dB(A)
Hmotnost (netto/brutto): 65 / 70 kg

Zubehör ZI-RPE60C

- Gummimatte weiß - EAN 9120039232058

Zubehör ZI-RPE60

- Gummimatte weiß - EAN 9120039237640

Příslušenství ZI-RPE60C

- Gumová podložka bílá - EAN 9120039232058

Příslušenství ZI-RPE60

- Gumová podložka bílá - EAN 9120039237640



ZI-RPE60C

mit Fahrwerk
s podvozkiem



ZI-RPE90(C)

RÜTTELPLATTE :: VIBRAČNÍ DESKA

ZI-RPE90C EAN code: 9120039231167

ZI-RPE90 EAN code: 9120039237589

- :: Die vorwärts laufende Vibrationsplatte ist besonders geeignet für Pflaster- und Ausbesserungsarbeiten im Wege-, Garten- und Landschaftsbau
- :: Handgriff einklappbar – kompakte Größe für Transport und Lagerung
- :: Ausgestattet mit allseitig geschütztem Keilriemen, Tragegriffen und seitlich geschlossener Grundplatte
- :: inkl. transparenter Gummimatte für Pflasterarbeiten und Fahrwerk

- :: Vibrační deska s posunem vpřed je zvláště vhodná pro opravy a dláždění cest v zahradě, okolo domu a na stavbách
- :: Skládací rukojeť – kompaktní velikost pro snadnou manipulaci a skladování
- :: Vybavená celkově zakrytým klínovým řemenem, nosným rámem a stranově uzavřenou deskou
- :: vč. bílé gumové podložky pro dláždění

ZI-RPE90C

TECHNISCHE DATEN

Motor-Typ: 1-Zylinder 4-Takt OHV-Motor
 Kraftstoff: bleifreies Benzin
 Tank-Kapazität: 3,6 Liter
 Motorleistung: 4,8 kW
 Plattenlänge: 500 mm
 Plattenbreite: 450 mm
 Zentrifugalkraft: 15 kN
 max. Vorschub: 24 m/min.
 Vibrationsstöße: 4200 vpm
 Verdichtungstiefe: 300 mm
 max. zul. Schräglage: 20° (Motor)
 Vibrationspegel: 18,4 m/s²
 Schall-Leistungspegel LWA: 103 dB(A)
 Gewicht (netto/brutto): 88 kg



ZI-RPE90C

TECHNICKÁ DATA

Typ motoru: 1-válec 4-taktní OHV motor
 Palivo: bezolovnatý benzin
 Objem nádrže: 3,6 l
 Výkon motoru: 4,8 kW
 Délka desky: 500 mm
 Šířka desky: 450 mm
 Odstředivá síla: 15 kN
 Max. posun: 24 m/min.
 Vibrace: 4200 vpm
 Hloubka zhuštění: 300 mm
 Max. náklon stroje: 20° (motor)
 Úroveň vibrací: 18,40 m/s²
 Akustický výkon LWA: 103 dB(A)
 Hmotnost: 88 kg

ZI-RPE90

TECHNISCHE DATEN

Motor-Typ: 1-Zylinder 4-Takt OHV-Motor
 Kraftstoff: bleifreies Benzin
 Tank-Kapazität: 3,6 Liter
 Motorleistung: 4,0 kW
 Plattenlänge: 550 mm
 Plattenbreite: 420 mm
 Zentrifugalkraft: 13 kN
 max. Vorschub: 20-25 m/min.
 Vibrationsstöße: 5800 vpm
 Verdichtungstiefe: 20 cm
 max. zul. Schräglage: 20° (Motor)
 Vibrationspegel: 16,25 m/s²
 Schall-Leistungspegel LWA: 103 dB(A)
 Gewicht (netto/brutto): 88 / 92 kg



ZI-RPE90

TECHNICKÁ DATA

Typ motoru: 1-válec 4-taktní OHV motor
 Palivo: bezolovnatý benzin
 Objem nádrže: 3,6 l
 Výkon motoru: 4,0 kW
 Délka desky: 550 mm
 Šířka desky: 420 mm
 Odstředivá síla: 13 kN
 Max. posun: 20-25 m/min.
 Vibrace: 5800 vpm
 Hloubka zhuštění: 20 cm
 Max. náklon stroje: 20° (motor)
 Úroveň vibrací: 16,25 m/s²
 Akustický výkon LWA: 103 dB(A)
 Hmotnost (netto/brutto): 88 / 92 kg

Zubehör ZI-RPE90C

- :: Gummimatte weiß - EAN 9120039232065

Zubehör ZI-RPE90

- :: Gummimatte weiß - EAN 9120039237657

Příslušenství ZI-RPE90C

- :: Gumová podložka bílá - EAN 9120039232058

Příslušenství ZI-RPE90

- :: Gumová podložka bílá - EAN 9120039237640



ZI-RPE90



ZI-RPE90C

ZI-RPE120GY

RÜTTELPLATTE :: VIBRAČNÍ DESKA

EAN code: 9120039231631

- :: Die vorwärts laufende Vibrationsplatte ist besonders geeignet für Pflaster- und Ausbesserungsarbeiten im Wege-, Garten- und Landschaftsbau
- :: vibrationsgedämpfter Handgriff für Transport und Lagerung
- :: Ausgestattet mit allseitig geschütztem Keilriemen, Tragegriffen und seitlich geschlossener Grundplatte inkl. Gummimatte und Fahrwerk

TECHNISCHE DATEN	
Motor-Typ:	1-Zylinder 4-Takt OHV-Motor
Kraftstoff:	bleifreies Benzin
Tank-Kapazität:	3,6 Liter
Motorleistung:	4,8 kW
Plattenlänge:	620 mm
Plattenbreite:	450 mm
Frequenz:	5010 vpm
Zentrifugalkraft:	18 kN
max. Vorschubgeschw.:	32 cm/s
Verdichtungstiefe:	35 cm
max. zul. Schräglage:	20° (Motor)
Schall-Leistungspegel LWA:	103 dB(A)
Verpackungsmaße:	740x500x710 mm
Gewicht (netto/brutto):	105/110 kg

Zubehör ZI-RPE120GY

- :: Gummimatte weiß - EAN 9120039231860
- :: Gummimatte schwarz - EAN 9120039231853



- :: Vibrační deska s posuvem vpřed je zvláště vhodná pro zhutnění a dláždění cest v okolí domu, v zahradě a v okolí
- :: Antivibrační rukojeť
- :: Vybaveno celokrytým klínovým řemenem, zvedacím rámem a stranově zakrytou deskou
- :: Vč. gumové podložky a podvozku

TECHNICKÁ DATA	
Typ motoru:	1-válec 4-taktní OHV motor
Palivo:	bezolovnatý benzin
Objem nádrže:	3,6 l
Výkon motoru:	4,8 kW
Délka desky:	620 mm
Šířka desky:	450 mm
Vibrace:	5010 vpm
Odstředivá síla:	18 kN
Max. posun:	32 cm/s
Hloubka zhutnění:	35 cm
Max. náklon stroje:	20° (motor)
Akustický výkon LWA:	103 dB(A)
Rozměry balení:	740x500x710 mm
Hmotnost (netto/brutto):	105/110 kg

Příslušenství ZI-RPE120GY

- :: Gumová podložka bílá - EAN 9120039231860
- :: Gumová podložka černá - EAN 9120039231853

ZI-RPE120DY

RÜTTELPLATTE :: VIBRAČNÍ DESKA

EAN code: 9120039231648

- :: Die vorwärts laufende Vibrationsplatte ist besonders geeignet für Pflaster- und Ausbesserungsarbeiten im Wege-, Garten- und Landschaftsbau
- :: vibrationsgedämpfter Handgriff
- :: Ausgestattet mit allseitig geschütztem Keilriemen, Tragegriffen und seitlich geschlossener Grundplatte inkl. Gummimatte und Fahrwerk

TECHNISCHE DATEN	
Motor-Typ:	Diesel-Motor
Kraftstoff:	Diesel
Tank-Kapazität:	2,5 Liter
Motorleistung:	2,8 kW
Plattenlänge:	620 mm
Plattenbreite:	450 mm
Frequenz:	5010 vpm
Zentrifugalkraft:	20 kN
max. Vorschubgeschw.:	32 cm/s
Verdichtungstiefe:	35 cm
max. zul. Schräglage:	20° (Motor)
Schall-Leistungspegel LWA:	103 dB(A)
Verpackungsmaße:	740x500x750 mm
Gewicht (netto/brutto):	120/125 kg

Zubehör ZI-RPE120DY

- :: Gummimatte weiß - EAN 9120039231860
- :: Gummimatte schwarz - EAN 9120039231853



- :: Vibrační deska s posuvem vpřed je zvláště vhodná pro zhutnění a dláždění cest v okolí domu, v zahradě a v okolí
- :: Antivibrační rukojeť
- :: Vybaveno celokrytým klínovým řemenem, zvedacím rámem a stranově zakrytou deskou
- :: Vč. gumové podložky a podvozku

TECHNICKÁ DATA	
Typ motoru:	Diesel motor
Palivo:	Diesel
Objem nádrže:	2,5 l
Výkon motoru:	2,8 kW
Délka desky:	620 mm
Šířka desky:	450 mm
Vibrace:	5010 vpm
Odstředivá síla:	20 kN
Max. posun:	32 cm/s
Hloubka zhutnění:	35 cm
Max. náklon stroje:	20° (motor)
Akustický výkon LWA:	103 dB(A)
Rozměry balení:	740x500x750 mm
Hmotnost (netto/brutto):	120/125 kg

Příslušenství ZI-RPE120DY

- :: Gumová podložka bílá - EAN 9120039231860
- :: Gumová podložka černá - EAN 9120039231853

ZI-RPE177D

RÜTTELPLATTE :: VIBRAČNÍ DESKA

EAN code: 9120039239149

- :: Die vorwärts und rückwärts laufende Vibrationsplatte ist besonders geeignet für Ausbesserungsarbeiten im Wege-, Garten- und Landschaftsbau
- :: stabiler Handgriff
- :: Vor- und Rücklauf
- :: Ausgestattet mit allseitig geschütztem Keilriemen
- :: inkl. Gummimatte und Fahrwerk

TECHNISCHE DATEN	
Motor-Typ:	Diesel-Motor
Kraftstoff:	Diesel
Tank-Kapazität:	3,6 Liter
Motorleistung:	4 kW
Plattenlänge:	650 mm
Plattenbreite:	420 mm
Frequenz:	79 Hz
Zentrifugalkraft:	30,5 kN
Verdichtungsdruck:	3900 kg
Vibrationsstöße:	4000 vpm
Verdichtungstiefe:	50 cm
max. zul. Schräglage:	20° (Motor)
Vibrationspegel:	15,00 m/s ²
Schall-Leistungspegel LWA:	108 dB(A)
Verpackungsmaße:	880x580x890 mm
Gewicht (netto/brutto):	177/200 kg

Zubehör ZI-RPE177D

- :: Gummimatte weiß - EAN 9120039231877



- :: Vibrační deska s posuvem vpřed je zvláště vhodná pro zhutnění a dláždění cest v okolí domu, v zahradě a v okolí
- :: Antivibrační rukojeť
- :: Vybaveno celokrytým klínovým řemenem, zvedacím rámem a stranově zakrytou deskou

TECHNICKÁ DATA	
Typ motoru:	Diesel motor
Palivo:	Diesel
Objem nádrže:	3,6 l
Výkon motoru:	4 kW
Délka desky:	650 mm
Šířka desky:	420 mm
Vibrace:	79 Hz
Odstředivá síla:	30,5 kN
Kompresní tlak:	3900 kg
Vibrace:	4000 vpm
Hloubka zhutnění:	50 cm
Max. náklon stroje:	20° (motor)
Úroveň vibrací:	15,00 m/s ²
Akustický výkon LWA:	108 dB(A)
Rozměry balení:	880x580x890 mm
Hmotnost (netto/brutto):	177/200 kg

Příslušenství ZI-RPE177D

- :: Gumová podložka bílá - EAN 9120039231877



ZI-RPE338D

RÜTTELPLATTE :: VIBRAČNÍ DESKA

EAN code: 9120039231956

- :: Die vorwärts und rückwärts laufende Vibrationsplatte ist besonders geeignet für Ausbesserungsarbeiten im Wege-, Garten- und Landschaftsbau
- :: stabiler Handgriff
- :: Vor- und Rücklauf
- :: Ausgestattet mit allseitig geschütztem Keilriemen
- :: inkl. Transport-Fahrwerk und E-Start

- :: Vibrační deska s posuvem vpřed i vzad, zvláště vhodná pro opravy cest v zahradě a okolo domu nebo na stavbách
- :: Stabílní rukojeť
- :: Posuv vpřed i vzad
- :: Vybavena celozakrytým klínovým řemenem
- :: VČ. podvozku a elektrostartéru

TECHNISCHE DATEN

Motor-Typ: Diesel-Motor
 Kraftstoff: Diesel
 Tank-Kapazität: 5 Liter
 Motorleistung: 6,3 kW
 Plattenlänge: 870 mm
 Plattenbreite: 670 mm
 Frequenz: 79 Hz
 Zentrifugalkraft: 39 kN
 Verdichtungsdruck: 3900 kg
 Vibrationsstöße: 3750 vpm
 Verdichtungstiefe: 90 cm
 max. zul. Schräglage: 10° (Motor)
 Vibrationspegel: 21 m/s²
 Schall-Leistungspegel LWA: 108 dB(A)
 Verpackungsmaße: 1780x670x900 mm
 Gewicht (netto): 338 kg

Zubehör ZI-RPE338D

- :: Gummimatte weiß - EAN 9120039231884



TECHNICKÁ DATA

Typ motoru: Diesel motor
 Palivo: Diesel
 Objem nádrže: 5 l
 Výkon motoru: 6,3 kW
 Délka desky: 870 mm
 Šířka desky: 670 mm
 Vibrace: 79 Hz
 Odstředivá síla: 39 kN
 Kompresní tlak: 3900 kg
 Vibrace: 3750 vpm
 Hloubka zhutnění: 90 cm
 Max. náklon stroje: 10° (motor)
 Úroveň vibrací: 21 m²/s
 Akustický výkon LWA: 108 dB(A)
 Rozměry balení: 1780x670x900 mm
 Hmotnost (net): 338 kg

Příslušenství ZI-RPE338D

- :: Gumová podložka bílá - EAN 9120039231884

ZI-RAM80C

VIBRATIONSSTAMPFER :: VIBRAČNÍ PĚCH

EAN code: 9120039231778

- :: Verdichtung von Erde, Sand, etc.
- :: Für schwer erreichbare Stellen bestens geeignet
- :: inkl. Fahrwerk
- :: Reversierstarter
- :: Schläge/Minute: 600-700
- :: Vorlaufgeschwindigkeit: 10-13 m/min
- :: Stampfkraft: 10 kN
- :: Sprunghöhe: 40-65 mm

- :: Ke zhutnění půdy, písku, hlíny a pod.
- :: Velmi vhodné pro místa s obtížnou dostupností
- :: VČ. podvozku
- :: Startovací šňůra
- :: Vibrace/min.: 600-700
- :: Dopředná rychlost: 10-13 m/min
- :: Hutnicí síla: 10 kN
- :: Výška skoku: 40-65 mm

Motor-Typ: 1-Zylinder 4-Takt luftgekühlt
 Kraftstoff: bleifreies Benzin
 Tank-Kapazität: 2,7 Liter
 Motorleistung: 4,8 kW
 Plattenlänge: 360 mm
 Plattenbreite: 285 mm
 Schläge / Minute: 600-700
 Vorlaufgeschwindigkeit: 10-13 m/min.
 Stampfkraft: 10 kN
 Vibrationspegel: 16,25 m/s²
 Sprunghöhe: 40-65 mm
 Schall-Leistungspegel LWA: 105 dB(A)
 Verpackungsmaße: 730x435x1080 mm
 Gewicht (netto/brutto): 80 /89 kg

TECHNISCHE DATEN



TECHNICKÁ DATA

Typ motoru: 1-válec 4-taktní vzduchem chlazený
 Palivo: bezolovnatý benzin
 Objem nádrže: 2,7 l
 Výkon motoru: 4,8 kW
 Délka desky: 360 mm
 Šířka desky: 285 mm
 Vibrací / min.: 600-700
 Posuv vpřed: 10-13 m/min.
 Hutnicí síla: 10 kN
 Úroveň vibrací: 16,25 m/s²
 Výška skoku: 40-65 mm
 Akustický výkon LWA: 105 dB(A)
 Rozměry balení: 730x435x1080 mm

ZI-BHA1500

BOHRHAMMER :: VRTACÍ KLADIVO

EAN code: 912003923089 4

- :: Bohrerhammer für sämtliche Bohr- und Meißelarbeiten
- :: Vibrationsdämpfer am Handgriff
- :: 3800 Schläge / min
- :: Werkzeugaufnahme: SDS-Plus
- :: 3 Funktionen: Bohren, Schlagbohren, Hämmern
- :: Inkl. Bohrer (Ø 6mm, 8mm, 10mm)
- :: Inkl. Spitzmeißel, Flachmeißel
- :: Inkl. Staubschutzkappe, Schmierfett
- :: Inkl. Tiefenschlag

TECHNISCHE DATEN

Betriebsspannung: 230V / 50Hz
 Motorleistung: 1500 W
 Schlagzahl: 3800 / min.
 max. Meißel- bzw. Bohrergröße: Ø 17mm, Ø 32mm
 SDS-plus: 10mm
 Einzelschlagstärke: 5 Joule
 Abmessungen: 860x170x300 mm
 Gewicht (netto): 6,17 kg



- Zubehör ZI-BHA1500
 :: Flachmeißel 14x250 mm - EAN 9120039231891
 :: Spitzmeißel 14x250 mm - EAN 9120039231907

- Příslušenství ZI-BHA1500
 :: Ploché dláto 14x250 mm - EAN 9120039231891
 :: Špičaté dláto 14x250 mm - EAN 9120039231907

- :: Vrtací kladivo pro všechny vrtací a bourací práce
- :: Tlumič rázů na držadle
- :: 3800 úderů / min
- :: Držák nástrojů: SDS-Plus
- :: 3 funkce: vrtání, vrtání s přilepem a sekání
- :: Vč. vrtáků (Ø 6mm, 8mm, 10mm)
- :: Vč. plochého a špičatého dláta
- :: Vč. krytu proti prachu, mazací vazelíny
- :: Vč. dorazu hloubky vrtání

TECHNICKÁ DATA

Napájecí napětí: 230V / 50Hz
 Výkon motoru: 1500W
 Údery: 3800 / min.
 Max. rozměr dláta / vrtáku: Ø 17mm, Ø 32mm
 Energie jednoho úderu: 5 Joule
 SDS-plus: 10mm
 Rozměry stroje: 860x170x300 mm
 Hmotnost (net): 6,17 kg



Stoßdämpfer / Tlumič rázů



inkl. 3 Bohrer, Spitz- und Flachmeißel, Bohrfutter+Halter
 Vč. 3 vrtáků, plochého a špičatého dláta, vrtacího pouzdra + držáku

ZI-ABH1050

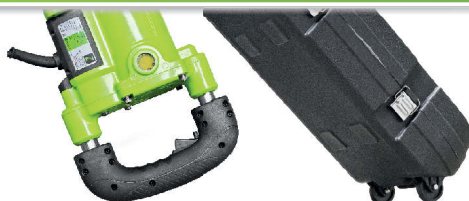
ABBRUCHHAMMER :: BOURACÍ KLADIVO

EAN code: 912003923088 7

- :: Besonders massive und robuste Bauweise mit geringem Eigengewicht
- :: hohe Einschlagstärke bis 38 Joule
- :: Vibrationsgedämpfter Handgriff hinten
- :: Drehbarer Handgriff vorne
- :: 21 mm Sechskant Aufnahme
- :: inkl. 1 Spitzmeißel
- :: inkl. 1 Flachmeißel
- :: Koffer mit Räder für den bequemen Transport

TECHNISCHE DATEN

Betriebsspannung: 230V / 50Hz
 Motorleistung: 1050W
 Schlagzahl/Minute: 2000
 Einzelschlagstärke: 38 Joule
 Abmessungen: 860x170x300 mm
 Gewicht (netto/brutto): 14 / 14,5 kg



Stoßdämpfer

Tlumič rázů

fahrbarer Koffer

Kufr s podvozkiem



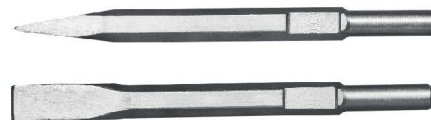
- Zubehör ZI-ABH1050
 :: Flachmeißel 21x300 mm - EAN 9120039231914
 :: Spitzmeißel 21x300 mm - EAN 9120039231921

- Příslušenství ZI-ABH1050
 :: flat chisel 21x300 mm - EAN 9120039231914
 :: point chisel 21x300 mm - EAN 9120039231921

- :: Zvláště masivní a odolná konstrukce s nízkou hmotností
- :: Vysoká energie úderu až 38 joules
- :: Rukojeť odolná proti vibracím (zadní)
- :: Otočná rukojeť (přední)
- :: 21 mm šestihřanná zástrčka upínání
- :: 1 špičaté dláto
- :: 1 ploché dláto
- :: Přenosný kufr s podvozkiem

TECHNICKÁ DATA

Napájecí napětí: 230V / 50Hz
 Výkon motoru: 1050W
 Úderů/min.: 2000
 Výkon jednoho úderu: 38 Joule
 Rozměry stroje: 860x170x300 mm
 Hmotnost (netto/brutto): 14 / 14,5 kg

Spitz- und Flachmeißel
Špičaté a ploché dláto

ZI-ABH1500

ABBRUCHHAMMER :: BOURACÍ KLADIVO

EAN code: 912003923058 0

- :: besonders robuste Bauweise
- :: extrem hohe Einschlagstärke bis 45 Joule
- :: 30 mm Sechskant Aufnahme
- :: inkl. 1 Spitzmeißel
- :: inkl. 1 Flachmeißel
- :: inkl. Koffer

TECHNISCHE DATEN

Betriebsspannung: 230V / 50Hz
 Motorleistung: 1550W
 Schlagzahl/Minute: 1400
 Einzelschlagstärke: 45 Joule
 Abmessungen: 640x140x230 mm
 Gewicht (netto/brutto): 18 / 23 kg



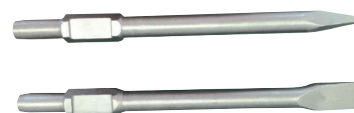
- Zubehör ZI-ABH1500
 :: Flachmeißel 30x400 mm - EAN 9120039230719
 :: Spitzmeißel 30x400 mm - EAN 9120039230726

- Příslušenství ZI-ABH1500
 :: Ploché dláto 30x400 mm - EAN 9120039230719
 :: Špičaté dláto 30x400 mm - EAN 9120039230726

- :: Zvláště odolná konstrukce
- :: Extrémní energie úderu 45 joules
- :: 30 mm šestihřanné upínání
- :: 1 špičaté dláto
- :: 1 ploché dláto
- :: Přenosný kufr

TECHNICKÁ DATA

Napájecí napětí: 230V / 50Hz
 Výkon motoru: 1550W
 Úderů/min.: 1400
 Výkon jednoho úderu: 45 Joule
 Rozměry stroje: 640x140x230 mm
 Hmotnost (netto/brutto): 18 / 23 kg

Spitz- und Flachmeißel
Špičaté a ploché dláto



ZI-BG100Y

BETONGLÄTTER :: HLADIČKA BETONU

EAN code: 9120039231600

- :: Ideal zum Glätten von großen Flächen
- :: Bündiges Glätten bis direkt an die Wand
- :: Handgriff einklappbar – kompakte Größe für Transport und Lagerung
- :: Ausgestattet mit allseitig geschütztem Keilriemen
- :: Na přání mit Schleifteller

TECHNISCHE DATEN	
Motor-Typ:	1-Zylinder 4-Takt OHV-Motor
Kraftstoff:	bleifreies Benzin
Tank-Kapazität:	3,6 Liter
Motorleistung:	4,1 kW
Drehzahl:	4000 min ⁻¹
Rotordurchmesser:	920 mm
Blattanzahl:	4
Blattlänge:	350 mm
Blattbreite:	150 mm
Blattwinkel:	0-15°
Schall-Leistungspegel LWA:	101 dB(A)
Verpackungsmaße:	1050x1050x760 mm
Gewicht (netto/brutto):	75 / 95 kg



Zubehör ZI-BG100Y
Príslušenství ZI-BG100Y
:: Glättteller / brusný talíř - EAN 9120039231938

- :: Ideální pro hlazení velkých ploch
- :: Perfektní vyhlazení až ke stěně
- :: Skládací držadlo - kompaktní rozměry pro transport a skladování
- :: Vybaveno všestranně zakrytým klínovým řemenem
- :: Na přání brusný talíř

TECHNICKÁ DATA	
Typ motoru:	1-válec 4-taktní OHV motor
Palivo:	bezolovnatý benzin
Objem nádrže:	3,6 l
Výkon motoru:	4,1 kW
Otáčky motoru:	4000 min ⁻¹
Průměr rotoru:	920 mm
Počet listů:	4
Délka listů:	350 mm
Šířka listů:	150 mm
Úhel listů:	0-15°
Akustický výkon LWA:	101 dB(A)
Rozměry balení:	1050x1050x760 mm
Hmotnost (netto/brutto):	75 / 95 kg

ZI-BR160Y

BETONVERDICHTER :: ZHUTŇOVAČ BETONU

EAN code: 9120039231617

- :: Ideal zum Verdichten von Beton
- :: inkl. Schnellkupplung

TECHNISCHE DATEN	
Motor-Typ:	1-Zylinder 4-Takt OHV-Motor
Kraftstoff:	bleifreies Benzin
Tank-Kapazität:	3,6 Liter
Motorleistung:	4,1 kW
Drehzahl:	3600 min ⁻¹
Ø Flasche:	38 mm
flexibler Schlauch:	6 m
Verpackung Maschine:	530x420x470mm
Verpackung Schlauch:	800x680x70 mm
Gewicht:	24 kg



- :: Ideální pro zhutnění betonu
- :: Vč. rychlospojky

TECHNICKÁ DATA	
Typ motoru:	1-válec 4-taktní OHV motor
Palivo:	bezolovnatý benzin
Objem nádrže:	3,6 l
Výkon motoru:	4,1 kW
Otáčky motoru:	3600 min ⁻¹
Ø válce:	38 mm
Ohebná hadice:	6 m
Rozměry balení stroje:	530x420x470mm
Rozměry balení hadice:	800x680x70mm
Hmotnost netto:	24 kg

ZI-BES350Y

BETONTRENNSCHNEIDER :: ŘEZAČKA BETONU

EAN code: 9120039231624

- :: Nass- und Trockenschnitte
- :: Passend für 300 mm oder 350 mm-Scheibe
- :: 350 mm-Scheibe im Lieferumfang
- :: inkl. Führungswagen mit Wassertank

TECHNISCHE DATEN	
Motor-Typ:	1-Zylinder 4-Takt OHV-Motor
Kraftstoff:	bleifreies Benzin
Tank-Kapazität:	3,6 Liter
Motorleistung:	4,1 kW
Diamantscheibe:	300-350 mm
Schnitttiefe:	max. 110 mm
Starter:	Seilzug
Schall-Leistungspegel LWA:	105 dB(A)
Gewicht (brutto/netto):	70 / 68 kg



- :: Mokrě a suchě řezý
- :: Vhodné pro 300 mm a 350 mm kotouč
- :: Vč. 350 mm diamantového kotouče
- :: Vč. vodícího kolečka a vodní nádrže

TECHNICKÁ DATA	
Typ motoru:	1-válec 4-taktní OHV motor
Palivo:	bezolovnatý benzin
Objem nádrže:	3,6 l
Výkon motoru:	4,1 kW
Diamantový kotouč:	300-350 mm
Hloubka řezu:	max. 110 mm
Starter:	startovací šňůra
Akustický výkon LWA:	105 dB(A)
Hmotnost (netto/brutto):	70 / 68 kg

Zubehör ZI-BES350Y

- :: Diamantscheibe segmentiert - EAN 9120039230351
- :: Příslušenství ZI-BES350Y
- :: Segmentovaný kotouč - EAN 9120039230351

ZI-BTS350

BETONTRENNSCHNEIDER :: ŘEZAČKA BETONU

EAN code: 9120039230733

- :: Nass- und Trockenschnitte
- :: 350 mm-Diamantscheibe im Lieferumfang
- :: Bewässerungssystem mit Schnellkupplung

TECHNISCHE DATEN	
Motor-Typ:	1-Zylinder 2-Takt -Motor
Kraftstoff:	Gemisch 50:1
Tank-Kapazität:	1,5 Liter
Motorleistung:	2,7 kW bei 9700 min ⁻¹
Diamantscheibe:	300/350 mm, Bohrung 25,4 mm
Schnitttiefe:	92/115 mm
Drehzahl Scheibe:	4700 min ⁻¹
Starter:	Seilzug
Schall-Leistungspegel LWA:	109 dB(A)
Abmessung :	750x420x320 mm / 13 kg



- :: Mokrě a suchě řezý
- :: Vč. 350 mm diamantového kotouče
- :: Chladicí systém s rychlospojkou

TECHNICKÁ DATA	
Typ motoru:	1-válec 2-taktní
Palivo:	směs benzínu a oleje 50:1
Objem nádrže:	1,5 l
Výkon motoru:	2,7 kW při 9700 min ⁻¹
Diam. kotouče:	300/350 mm, up. pr. 25,4 mm
Hloubka řezu:	92/115 mm
Otáčky kotouče:	4700 min ⁻¹
Starter:	startovací šňůra
Akustický výkon LWA:	109 dB(A)
Rozměr stroje:	750x420x320 mm / 13 kg

Příslušenství ZI-BTS350

- :: Fahrwagen - EAN 9120039230764
- :: Diamantscheibe segmentiert HQ - EAN 9120039230757
- :: Diamantscheibe segmentiert - EAN 9120039231945
- :: Podvozek - EAN 9120039230764
- :: Segmentovaný kotouč HQ - EAN 9120039230757
- :: Segmentovaný kotouč - EAN 9120039231945

ZI-MD300

MINIRAUPENDUMPER :: MINITRANSPORTÉR

EAN code: 912003923084 9

- :: Das Multitalent für den Transport von Schuttgütern auf anspruchsvollem Gelände
- :: Einfaches Durchfahren enger Wege und Türen durch schmale Bauweise
- :: **Verstellbarer Ladebereich**
- :: Massive Stahlkonstruktion
- :: Manuelle Kippfunktion
- :: Zahnradgetriebe- wartungsfrei
- :: Gummikette
- :: Simple Bedienung
- :: **inkl. Schneeschild**

TECHNISCHE DATEN	
Motor:	1-Zylinder, 4-Takt OHV
Motorleistung:	4,8 kW
Hubraum:	196 ccm
Schall-Druckpegel LPA:	92 dB(A)
Schall-Leistungspegel LWA:	103 dB(A)
Kraftübertragung:	3F+1R
Ladekapazität:	300 kg
Behälterlänge:	910-1040 mm
Behälterbreite:	600-860 mm
Behältertiefe:	204 mm
Kettenbreite:	180 mm
Hand-Arm-Vibration:	10,1 m/s ²
Gewicht (netto/brutto):	160 / 184 kg
Abmessung:	1565x705x1010 mm



- :: Všeřtranný transportér pro dopravu sypkého materiálu obtížným terénem
- :: Snadno projde úzkými cestami a dveřmi díky úzké konstrukci
- :: **Nastavitelná korba**
- :: Solidní ocelová konstrukce
- :: Ruční sklápění
- :: Pohon s bezúdržbovou převodovkou
- :: Gumové pásy
- :: Snadná obsluha
- :: **Sněžný pluh**

TECHNICKÁ DATA	
Typ motoru:	1-válec, 4-taktní OHV
Výkon motoru:	4,8 kW
Objem motoru:	196 ccm
Akustický tlak LPA:	92 dB(A)
Akustický výkon LWA:	103 dB(A)
Převodovka:	3F+1R
Náklad:	300 kg
Délka korby:	910-1040 mm
Šířka korby:	600-860 mm
Hloubka korby:	204 mm
Šířka pásu:	180 mm
Vibrace na rukojeti:	10,1 m/s ²
Hmotnost (netto/brutto):	160 / 184 kg
Rozměry:	1565x705x1010 mm



inkl. Schneeschild
Vč. sněžného pluhu

ZI-MD300G

MINIRAUPENDUMPER :: MINITRANSPORTÉR

EAN code: 912003923086 3

- :: Das Multitalent für den Transport von Schuttgütern auf anspruchsvollem Gelände
- :: Einfaches Durchfahren enger Wege und Türen durch schmale Bauweise
- :: Massive Stahlkonstruktion
- :: **manuelle Kippfunktion**
- :: Zahnradgetriebe- wartungsfrei
- :: Gummikette
- :: Simple Bedienung
- :: **inkl. Schneeschild**

TECHNISCHE DATEN	
Motor:	1-Zylinder, 4-Takt OHV
Motorleistung:	4,8 kW
Hubraum:	196 ccm
Schall-Druckpegel LPA:	92 dB(A)
Schall-Leistungspegel LWA:	103 dB(A)
Kraftübertragung:	3F+1R
Ladekapazität:	300 kg
Behälterlänge:	860 mm
Behälterbreite:	630 mm
Behältertiefe:	290 mm
Kettenbreite:	180 mm
Hand-Arm-Vibration:	10,1 m/s ²
Gewicht (netto/brutto):	179 / 217 kg
Abmessung:	1490x705x1010 mm



- :: Všeřtranný transportér pro dopravu sypkého materiálu obtížným terénem
- :: Snadno projde úzkými cestami a dveřmi díky úzké konstrukci
- :: Solidní ocelová konstrukce
- :: **Ruční sklápění**
- :: Pohon s bezúdržbovou převodovkou
- :: Gumové pásy
- :: Snadná obsluha
- :: **Sněžný pluh**

TECHNICKÁ DATA	
Typ motoru:	1-válec, 4-taktní OHV
Výkon motoru:	4,8 kW
Objem motoru:	196 ccm
Akustický tlak LPA:	92 dB(A)
Akustický výkon LWA:	103 dB(A)
Převodovka:	3F+1R
Náklad:	300 kg
Délka korby:	860 mm
Šířka korby:	630 mm
Hloubka korby:	290 mm
Šířka pásu:	180 mm
Vibrace na rukojeti:	10,1 m/s ²
Hmotnost (netto/brutto):	179 / 217 kg
Rozměry:	1490x705x1010 mm





ZI-MD500

MINIRAUPENDUMPER :: MINITRANSPORTÉR

EAN code: 912003923085 6

- :: Das Multitalent für den Transport von Schuttgütern auf anspruchsvollem Gelände
- :: Einfaches Durchfahren enger Wege und Türen durch schmale Bauweise
- :: **Verstellbarer Ladebereich**
- :: Massive Stahlkonstruktion
- :: Manuelle Kippfunktion
- :: Zahnradgetriebe- wartungsfrei
- :: Gummikette
- :: Simple Bedienung
- :: **inkl. Schneeschild**

TECHNISCHE DATEN	
Motor: 1-Zylinder, 4-Takt OHV	
Motorleistung: 4,8 kW	
Hubraum: 196 ccm	
Schall-Druckpegel LPA: 92 dB(A)	
Schall-Leistungspegel LWA: 103 dB(A)	
Kraftübertragung: 3F+1R	
Ladefähigkeit: 500 kg	
Behälterlänge: 1025-1155 mm	
Behälterbreite: 600-860 mm	
Behältertiefe: 325 mm	
Kettenbreite: 180 mm	
Hand-Arm-Vibration: 10,1 m/s ²	
Gewicht (netto/brutto): 228 / 254 kg	
Abmessung: 1710x750x1010 mm	



- :: Všeobecný transportér pro dopravu sypkého materiálu obtížným terénem
- :: Snadno projde úzkými cestami a dveřmi díky úzké konstrukci
- :: **Nastavitelná korba**
- :: Solidní ocelová konstrukce
- :: Ruční sklápění
- :: Pohon s bezúdržbovou převodovkou
- :: Gumové pásy
- :: Snadná obsluha
- :: **Sněžný pluh**

TECHNICKÁ DATA	
Typ motoru: 1-válec, 4-taktní OHV	
Výkon motoru: 4,8 kW	
Objem motoru: 196 ccm	
Akustický tlak LPA: 92 dB(A)	
Akustický výkon LWA: 103 dB(A)	
Převodovka: 3F+1R	
Náklad: 500 kg	
Délka korby: 1025-1155 mm	
Šířka korby: 600-860 mm	
Hloubka korby: 325 mm	
Šířka pásu: 180 mm	
Vibration na rukojeti: 10,1 m/s ²	
Hmotnost (netto/brutto): 228 / 254 kg	
Rozměry: 1710x750x1010 mm	



inkl. Schneeschild
Vč. sněžného pluhu

ZI-MD500H

MINIRAUPENDUMPER :: MINITRANSPORTÉR

EAN code: 912003923087 0

- :: Das Multitalent für den Transport von Schuttgütern auf anspruchsvollem Gelände
- :: Einfaches Durchfahren enger Wege und Türen durch schmale Bauweise
- :: Massive Stahlkonstruktion
- :: **Kippfunktion mittels Hydraulik**
- :: Zahnradgetriebe- wartungsfrei
- :: Radschutz - Gummikette
- :: Simple Bedienung
- :: **inkl. Schneeschild**

TECHNISCHE DATEN	
Motor: 1-Zylinder, 4-Takt OHV	
Motorleistung: 4,8 kW	
Hubraum: 196 cm ³	
Schall-Druckpegel LPA: 92 dB(A)	
Schall-Leistungspegel LWA: 103 dB(A)	
Kraftübertragung: 3F+1R	
Ladefähigkeit: 500 kg	
Behälterlänge: 950 mm	
Behälterbreite: 680 mm	
Behältertiefe: 465 mm	
Kettenbreite: 180 mm	
Hydraulikpumpe: 9 l/min.	
Hand-Arm-Vibration: 10,1 m/s ²	
Gewicht (netto/brutto): 255,5 kg / 295,5 kg	
Abmessung: 1605x728x1040 mm	



- :: Všeobecný transportér pro dopravu sypkého materiálu obtížným terénem
- :: Snadno projde úzkými cestami a dveřmi díky úzké konstrukci
- :: Solidní ocelová konstrukce
- :: **Hydraulické sklápění**
- :: Pohon s bezúdržbovou převodovkou
- :: Zakrytá kola - gumové pásy
- :: Snadná obsluha
- :: **Sněžný pluh**

TECHNICKÁ DATA	
Typ motoru: 1-válec, 4-taktní OHV	
Výkon motoru: 4,8 kW	
Objem motoru: 196 cm ³	
Akustický tlak LPA: 92 dB(A)	
Akustický výkon LWA: 103 dB(A)	
Převodovka: 3F+1R	
Náklad: 500 kg	
Délka korby: 950 mm	
Šířka korby: 680 mm	
Hloubka korby: 465 mm	
Šířka pásu: 180 mm	
Hydraulické čerpadlo: 9 l/min.	
Vibration na rukojeti: 10,1 m/s ²	
Hmotnost (netto/brutto): 255,5 kg / 295,5 kg	
Rozměry: 1605x728x1040 mm	



inkl. Schneeschild
Vč. sněžného pluhu

ZI-MD500HS

MINIRAUPENDUMPER :: MINITRANSPORTÉR

EAN code: 9120039231488

- :: Das Multitalent für den Transport von Schuttgütern auf anspruchsvollem Gelände
- :: Einfaches Durchfahren enger Wege und Türen durch schmale Bauweise
- :: **Kippfunktion mittels Hydraulik**
- :: Massive Stahlkonstruktion
- :: Zahnradgetriebe- wartungsfrei
- :: Radschutz und Gummikette
- :: Simple Bedienung
- :: inkl. Schneeschild

NEU

- :: Všestranný transportér pro dopravu sypkého materiálu obtížným terénem
- :: Snadno projde úzkými cestami a dveřmi díky úzké konstrukci
- :: **Hydraulické sklápění**
- :: Solidní ocelová konstrukce
- :: Pohon s bezúdržbovou převodovkou
- :: Kryt kol a gumové pásy
- :: Snadná obsluha
- :: Sněžný pluh

TECHNISCHE DATEN

Motor: 1-Zylinder, 4-Takt OHV
Motorleistung: 6,8 kW
Hubraum: 270 ccm
Schall-Druckpegel LPA: 92 dB(A)
Schall-Leistungspegel LWA: 103 dB(A)
Kraftübertragung: 3F+1R
Ladefähigkeit: 500 kg
Behälterlänge: 1000 mm
Behälterbreite: 700 mm
Behältertiefe: 450 mm
Kettenbreite / Spurbreite: 180 mm / 720 mm
Hand-Arm-Vibration: 10,1 m/s ²
Gewicht (netto/brutto): 275 / 313 kg
Abmessung: 1620x750x1070 mm

TECHNICKÁ DATA

Typ motoru: 1-válec, 4-taktní OHV
Výkon motoru: 6,8 kW
Objem motoru: 270 ccm
Akustický tlak LPA: 92 dB(A)
Akustický výkon LWA: 103 dB(A)
Převodovka: 3F+1R
Náklad: 500 kg
Délka korby: 1000 mm
Šířka korby: 700 mm
Hloubka korby: 450 mm
Šířka pásu/šířka korby: 180 mm / 720 mm
Vibratione na rukojeti: 10,1 m/s ²
Hmotnost (netto/brutto): 275 / 313 kg
Rozměry: 1620x750x1070 mm





ZI-FS115

FLIESENSCHNEIDER :: ŘEZAČKA KACHLIČEK

EAN code: 912003923040 5

- :: Handliches Kofferformat
- :: Schnitttiefe bis 25mm
- :: Wasserbad-Kühlung der Scheibe
- :: inkl. Längsanschlag, PRCD Stecker

TECHNISCHE DATEN	
Betriebsspannung:	230V / 50Hz
Motorleistung:	500W
Leerlaufdrehzahl:	4500 min ⁻¹
Schutzklasse:	IP 54
Tischgröße:	360x300mm
Diamant-Trennscheibe:	115x22,3 mm
Schnitttiefe max.:	25mm (90°)
Verpackung:	395x125x405mm
Überkarton:	520x415x405mm / 4 Stk.
Gewicht (netto/brutto):	5,3/5,8kg / Stk

- Zubehör ZI-FS115
- :: Diamantscheibe - EAN 9120039231952



- :: Přenosný kufřík
- :: Hloubka řezu max. 25 mm
- :: Kotoúč chlazený vodou
- :: Vč. podélného pravítka, zastrčka s proud. chráničem

TECHNICKÁ DATA	
Napájecí napětí:	230V / 50Hz
Výkon motoru:	500W
Otáčky naprázdno:	4500 min ⁻¹
Krytí:	IP 54
Rozměr stolu:	360x300mm
Kotouč:	115x22,3 mm
Max. hloubka řezu:	25 mm (90°)
Rozměry balení:	395x125x405mm
Rozměr balení:	520x415x405mm / 4 ks
Hmotnost (netto/brutto):	5,3 / 5,8kg (1 ks)

- Průslušenství ZI-FS115
- :: Diamantový kotoúč - EAN 9120039231952

ZI-FS200

STEINTRENNMASCHINE :: ŘEZAČKA KACHLIČEK

EAN code: 912003923849 4

- :: Abnehmbares Fußgestell
- :: inkl. Tauchpumpe
- :: inkl. Längsanschlag
- :: inkl. PRCD Stecker

TECHNISCHE DATEN	
Betriebsspannung:	230V / 50Hz
Motorleistung:	800 W
Leerlaufdrehzahl:	2950 min ⁻¹
Schutzklasse:	IP 54
Tischgröße:	695 x 400 mm
Diamant-TS geschlossen:	200 x 25,4 x 2,2 mm
Schnitttiefe max.:	30 mm (90°), 22 mm (45°)
Schnittlänge max.:	600mm
Neigungswinkel:	0-45°
Abmessungen:	970x480x1040 mm
Verpackungsmaße:	1000x490x355mm
Gewicht (brutto/netto):	32 / 29kg

- Zubehör ZI-FS200
- :: Diamantscheibe turbo 200x25,4 mm - EAN 9120039238906



- :: Demontovatelné nožičky
- :: Vč. vodního čerpadla
- :: Vč. podélného pravítka
- :: Vč. zástrčky s proud. chráničem

TECHNICKÁ DATA	
Napájecí napětí:	230V / 50Hz
Výkon motoru:	800 W
Otáčky naprázdno:	2950 min ⁻¹
Krytí:	IP 54
Rozměr stolu:	695 x 400 mm
Kotouč:	200 x 25,4 x 2,2 mm
Max. hloubka řezu:	30 mm (90°), 22 mm (45°)
Max. délka řezu:	600mm
Náklon řezacího agregátu:	0-45°
Rozměry:	970x480x1040 mm
Rozměry balení:	1000x490x355mm
Hmotnost (netto/brutto):	32 / 29kg

- Průslušenství ZI-FS200
- :: Diamantový kotoúč turbo 200x25,4 mm - EAN 9120039238906

ZI-FS250

STEINTRENNMASCHINE :: ŘEZAČKA KACHLIČEK

EAN code: 912003923848 7

- :: Abnehmbares Fußgestell
- :: 250 mm geschl. Scheibe im Lieferumfang
- :: inkl. Tauchpumpe
- :: inkl. Längsanschlag
- :: inkl. PRCD Stecker

TECHNISCHE DATEN	
Betriebsspannung:	230V / 50Hz
Motorleistung:	1100 W
Leerlaufdrehzahl:	2950 min ⁻¹
Schutzklasse:	IP 54
Tischgröße:	1090x500 mm
Diamant-TS geschlossen:	250 x 25,4 x 2,5 mm
Schnitttiefe max.:	60 mm (90°), 40 mm (45°)
Schnittlänge max.:	900mm
Neigungswinkel:	0-45°
Abmessungen:	1440x560x1280 mm
Verpackungsmaße:	1345x610x475mm
Gewicht (brutto/netto):	61 / 54 kg

- Zubehör ZI-FS250
- :: Diamantscheibe turbo 250x25,4 mm - EAN 9120039238913



- :: Demontovatelné nožičky
- :: Vč. 250 mm diamantového kotoúče
- :: Vč. vodního čerpadla
- :: Vč. podélného pravítka
- :: Vč. zástrčky s proud. chráničem

TECHNICKÁ DATA	
Napájecí napětí:	230V / 50Hz
Výkon motoru:	1100 W
Otáčky naprázdno:	2950 min ⁻¹
Krytí:	IP 54
Rozměr stolu:	1090x500 mm
Kotouč:	250 x 25,4 x 2,5 mm
Max. hloubka řezu:	60 mm (90°), 40 mm (45°)
Max. délka řezu:	900mm
Náklon řezacího agregátu:	0-45°
Rozměry:	1440x560x1280 mm
Rozměry balení:	1345x610x475mm
Hmotnost (netto/brutto):	61 / 54 kg

- Průslušenství ZI-FS250
- :: Diamantový kotoúč turbo 250x25,4 mm - EAN

ZI-STM350

STEINTRENNMASCHINE :: ŘEZAČKA KAMENE

EAN code: 912003923852 4

- :: Abnehmbares Fußgestell
- :: 350 mm segm. Scheibe im Lieferumfang
- :: inkl. Tauchpumpe
- :: inkl. Längsanschlag
- :: inkl. PRCD Stecker

TECHNISCHE DATEN	
Betriebsspannung:	230V / 50Hz
Motorleistung:	2,0 kW
Leerlaufdrehzahl:	2950 min ⁻¹
Schutzklasse:	IP 54
Tischgröße:	530 x 430 mm
Diamant-TS segmentiert:	350 x 30 mm
Schnitttiefe max.:	90° / 45°: 120 mm / 72mm
Schnittlänge max.:	800 mm
Neigungswinkel:	0, 45°
Inhalt Wasserwanne:	37,8 l
Schall-Leistungspegel LWA:	85 dB(A)
Gewicht (brutto/netto):	75 / 90 kg
Abmessungen:	1240x630x440 mm

- Zubehör ZI-STM350
- :: Diamantscheibe gschl. 350x30 mm - EAN 9120039238883
- :: Diamantscheibe segm. 350x30 mm - EAN 9120039238876
- :: Diamantscheibe turbo 350x30 mm - EAN 9120039238890



- :: Demontovatelné nožičky
- :: Vč. 350 mm diamantového kotoúče segm.
- :: Vč. vodního čerpadla
- :: Vč. podélného pravítka
- :: Vč. zástrčky s proud. chráničem

TECHNICKÁ DATA	
Napájecí napětí:	230V / 50Hz
Výkon motoru:	2,0 kW
Otáčky naprázdno:	2950 min ⁻¹
Krytí:	IP 54
Rozměr stolu:	530x430 mm
Kotouč:	350 x 30 mm
Max. hloubka řezu 90° / 45°:	120 mm / 72mm
Max. délka řezu:	800 mm
Náklon řezacího agregátu:	0, 45°
Objem vodní nádrže:	37,8 l
Akustický výkon LWA:	85 dB(A)
Hmotnost (netto/brutto):	75 / 90 kg
Rozměry:	1240x630x440 mm

- Průslušenství ZI-STM350
- :: Diam. kot.uzavř. 350x30 mm - EAN 9120039238883
- :: Diam.kot. segm. 350x30 mm - EAN 9120039238876
- :: Diam.kot. turbo 350x30 mm - EAN 9120039238890

ZI-HS4

HOLZSPALTER :: ŠTÍPAČ

EAN code: 912003923747 3

- :: Horizontale Ausführung
- :: Stabile verwindungssteife Stahlkonstruktion
- :: Zwei-Hand-Sicherheitsbedienung
- :: 2 Laufräder und ein Handgriff für den einfachen Transport

TECHNISCHE DATEN
Betriebsspannung: 230V / 50Hz
Motorleistung: 1,5 kW
Spaltkraft: 4 Tonnen
max. Spaltgutlänge: 370 mm
Spaltgutdurchmesser: 50-250 mm
Hydrauliköl-Kapazität: 2,8 Liter
Abmessungen: 830x285x460 mm
Verpackungsmaße: 850x280x460 mm
Gewicht (netto/brutto): 38 / 46 kg



- :: Vodorovný model
- :: Stabilní a odolná ocelová konstrukce
- :: Obouruční bezpečnostní ovládání
- :: 2 kolečka a rukojeť pro snadný transport

TECHNICKÁ DATA
Napájecí napětí: 230V / 50Hz
Výkon motoru: 1,5 kW
Štípací síla: 4 tuny
Délka špalku: 370 mm
Průměr špalku: 50-250 mm
Objem hydraulické nádrže: 2,8 l
Rozměry: 830x285x460 mm
Rozměry balení: 830x280x460 mm
Hmotnost (netto/brutto): 38 / 46 kg

ZI-HS5

HOLZSPALTER :: ŠTÍPAČ

EAN code: 912003923748 0

- :: Horizontale Ausführung
- :: Stabile verwindungssteife Stahlkonstruktion
- :: Zwei-Hand-Sicherheitsbedienung
- :: 2 Laufräder und ein Handgriff für den einfachen Transport

TECHNISCHE DATEN
Betriebsspannung: 230V / 50Hz
Motorleistung: 1,5 kW / IP54
Spaltkraft: 5 Tonnen
max. Spaltgutlänge: 520 mm
Spaltgutdurchmesser: 50-250 mm
Hydrauliköl-Kapazität: 3,5 Liter
Hydrauliköl: ISO Viskositätsklasse 20
hydraulischer Druck: 20 MPa
Öffnungszeit: 10 sec
Spaltzeit: 9 sec
Abmessungen: 1000x285x460 mm
Verpackungsmaße: 1020x290x460 mm
Gewicht (netto/brutto): 50 / 53 kg



- :: Vodorovný model
- :: Stabilní a odolná ocelová konstrukce
- :: Obouruční bezpečnostní ovládání
- :: 2 kolečka a rukojeť pro snadné ovládání

TECHNICKÁ DATA
Napájecí napětí: 230V / 50Hz
Výkon motoru: 1,5 kW / IP54
Štípací síla: 5 tun
Délka špalku: 520 mm
Průměr špalku: 50-250 mm
Objem hydraulické nádrže: 3,5 l
Hydraulický olej: ISO třída viskozity 20
Tlak hydrauliky: 20 MPa
Čas rozevření: 10 sec
Čas štípání: 9 sec
Rozměry: 1000x285x460 mm
Rozměry balení: 1020x290x460 mm
Hmotnost (netto/brutto): 50 / 53 kg

ZI-HS5K

KINETISCHER HOLZSPALTER :: KINETICKÝ ŠTÍPAČ

EAN code: 9120039231709

- :: Schnellsplattung mittels entfesselter kinetischer Energie dank innovativem Schwungradsystem
- :: Automatische Rückzugsfunktion
- :: Stabile verwindungssteife Stahlkonstruktion
- :: Zwei-Hand-Sicherheitsbedienung
- :: Einfach zu manövrieren und bequemer Transport dank Fahrinrichtung

TECHNISCHE DATEN
Betriebsspannung: 230V / 50Hz
Motorleistung: 1,5 kW / IP54
Spaltkraft: 5 Tonnen
max. Spaltgutlänge: 400 mm
Spaltgutdurchmesser: 300 mm
Abmessungen: 1090x320x570 mm
Gewicht (netto/brutto): 58,5 / 61 kg

kein Verkauf nach Deutschland



- :: Rychloštípač využívající pohybovou energii setrvačnicku
- :: Automatický zpětný pohyb
- :: Stabilní a odolná ocelová konstrukce
- :: Obouruční bezpečnostní ovládání
- :: Snadný transport díky kolečkům a rukojeti

TECHNICKÁ DATA
Napájecí napětí: 230V / 50Hz
Výkon motoru: 1,5 kW / IP54
Štípací síla: 5 tun
Délka špalku: 400 mm
Průměr špalku: 300 mm
Rozměry: 1090x320x570 mm
Hmotnost (netto/brutto): 58,5 / 61 kg

Není distribuován v Německu

Zubehör / Příslušenství ZI-HS8
 :: Spaltkruz / štípací kříž - EAN 9120039232089

ZI-HS7H

HOLZSPALTER :: ŠTÍPAČ

EAN code: 912003923068 9

- :: Vertikale Ausführung zum Spalten von Kurz- und Meterholz
- :: Stabile verwindungssteife Stahlkonstruktion
- :: Schnelles Arbeiten durch stufenlos einstellbaren Spalthub
- :: Zwei-Hand-Sicherheitsbedienung mit Handschutz
- :: 3 fach verstellbarer Spalttisch
- :: inkl. Spaltkruz
- :: Bequemer Transport durch Fahrinrichtung

TECHNISCHE DATEN
Betriebsspannung: 230V / 50Hz
Motorleistung: 3,0 kW
Spaltkraft: 7 Tonnen
max. Spalthub: 460 mm
Spaltgutdurchmesser: 70-400 mm
Spaltlängen (o. Zub.): 580 - 770 - 1060 mm
Hydraulikhub: 14-15 MPa
Vorlaufgeschwindigkeit: 4-5 cm/s
Rücklaufgeschwindigkeit: 10-12,5 cm/s
Abmessungen: 560x460x1100 mm
Verpackungsmaße: 540x385x1160 mm
Gewicht (netto/brutto): 98 / 103 kg

Zubehör ZI-HS7H
 :: Spaltkruz - EAN 9120039232089



- :: Svislý model pro štípání krátkého a metrového dřeva
- :: Stabilní a odolná ocelová konstrukce
- :: Rychlá a pohodlná obsluha díky plynule nastavitelné výšce zdvihu
- :: Obouruční bezpečnostní ovládání s krytem rukou
- :: Štípací stůl; 3 různé polohy
- :: Vč. štípacího klínu
- :: Snadný transport s pomocí podvozku

TECHNICKÁ DATA
Napájecí napětí: 230V / 50Hz
Výkon motoru: 3,0 kW
Štípací síla: 7 tun
Štípací zdvih: 460 mm
Průměr špalku: 70-400 mm
Délka špalku: 580 - 770 - 1060 mm
Tlak hydrauliky: 14-15 MPa
Rychlost štípání: 4-5 cm/sec.
Zpětná rychlost: 10-12,5 cm/sec.
Rozměry: 560x460x1100mm
Rozměry balení: 540x385x1160 mm
Hmotnost (netto/brutto): 98 / 103 kg

Příslušenství ZI-HS7H
 :: Štípací klín - EAN 9120039232089



ZI-HS8

HOLZSPALTER :: ŠTÍPAČ

EAN code: 912003923857 9

- :: Vertikale Ausführung zum Spalten von Kurz- und Meterholz
- :: Stabile verwindungssteife Stahlkonstruktion
- :: Schnelles Arbeiten durch stufenlos einstellbaren Spalthub
- :: Zwei-Hand-Sicherheitsbedienung mit Handschutz
- :: 3 fach verstellbarer Spalttisch
- :: inkl. Spaltkreuz
- :: Bequemer Transport durch Fahreinrichtung

TECHNISCHE DATEN

Betriebsspannung:	400V / 50Hz
Motorleistung:	3,5 kW
Spaltkraft:	8 Tonnen
max. Spalthub:	480 mm
Spaltgutdurchmesser:	120-320 mm
Spaltlängen (o. Zub.):	520 – 780 – 1040 mm
Hydrauliköl-Kapazität:	6 Liter
Hydraulikhub:	20 MPa
Vorlaufgeschwindigkeit:	5,4 cm/s
Rücklaufgeschwindigkeit:	11,7 cm/s
Lautstärke im Betrieb:	92,5 dB(A)
Lautstärke im Leerlauf:	80,1 dB(A)
Abmessungen:	830x930x1470 mm
Verpackungsmaße:	590x440x1160 mm
Gewicht (netto/brutto):	121 / 127 kg



- :: Svislý model pro štípaní krátkého a metrového dřeva
- :: Stabilní a odolná ocelová konstrukce
- :: Rychlá a pohodlná obsluha díky plynule nastavitelné výšce zdvihu
- :: Obouruční bezpečnostní ovládání s krytem rukou
- :: Štípací stolek; 3 různé polohy
- :: VČ. štípacího klínu
- :: Snadná doprava s pomocí podvozku

TECHNICKÁ DATA

Napájecí napětí:	400V / 50Hz
Výkon motoru:	3,5 kW
Štípací síla:	8 tun
Štípací zdvih:	480 mm
Průměr špaluku:	120-320 mm
Délka špaluku:	520 – 780 – 1040 mm
Objem hydraulické nádrže:	6 l
Tlak hydrauliky:	20 MPa
Rychlost štípaní:	5,4 cm/sec.
Zpětná rychlost:	11,7 cm/sec.
Pracovní hlučnost:	92,5 dB(A)
Hlučnost na prázdko:	80,1 dB(A)
Rozměry:	830x930x1470mm
Rozměry balení:	590x440x1160 mm
Hmotnost (netto/brutto):	121 / 127 kg

Zubehör ZI-HS8

- :: Spaltkreuz - EAN 9120039232089

Príslušenství ZI-HS8

- :: Štípací klín - EAN 9120039232089

ZI-HS10T / HS12T

HOLZSPALTER :: ŠTÍPAČ

- :: Vertikale Ausführung zum Spalten von Kurz- und Meterholz
- :: Stabile verwindungssteife Stahlkonstruktion
- :: Schnelles Arbeiten durch stufenlos einstellbaren Spalthub
- :: Zwei-Hand-Sicherheitsbedienung
- :: Spalttisch, schwenkbarer Sockel, Bodenplatte – inkl. Spaltkreuz und Spaltkeilverlängerung
- :: Bequemer Transport durch Fahreinrichtung

TECHNISCHE DATEN

ZI-HS10T

Betriebsspannung:	400V / 50Hz
Motorleistung:	3,3 kW
Spaltkraft:	10 Tonnen
max. Spalthub:	550 mm
Spaltgutdurchmesser:	120-400 mm
Spaltlängen (o. Zub.):	610 – 890 – 1370 mm
Hydrauliköl-Kapazität:	6 Liter
Hydraulikhub:	19,5 MPa
Vorlaufgeschwindigkeit:	5,2 cm/s
Rücklaufgeschwindigkeit:	22 cm/s
Abmessungen:	850x660x1100 mm
Gewicht (netto/brutto):	160 / 170 kg



- :: Svislý model pro štípaní krátkého a metrového dřeva
- :: Stabilní a odolná ocelová konstrukce
- :: Rychlá a pohodlná obsluha díky plynule nastavitelné výšce zdvihu
- :: Obouruční bezpečnostní ovládání s krytem rukou
- :: Štípací stolek, otočný podstavec, spodní deska
- :: VČ. štípacího klínu a prodloužení klínu

TECHNICKÁ DATA

EAN code: 9120039231495

Napájecí napětí:	400V / 50Hz
Výkon motoru:	3,3 kW
Štípací síla:	10 tun
Štípací zdvih:	550 mm
Průměr špaluku:	120-400 mm
Délka špaluku:	610 – 890 – 1370 mm
Objem hydraulické nádrže:	6 l
Tlak hydrauliky:	19,5 MPa
Rychlost štípaní:	5,2 cm/sec.
Zpětná rychlost:	22 cm/sec.
Rozměry:	850x660x1100 mm
Hmotnost (netto/brutto):	160 / 170 kg

TECHNISCHE DATEN

ZI-HS12T

Betriebsspannung:	400V / 50Hz
Motorleistung:	3,5 kW
Spaltkraft:	12 Tonnen
max. Spalthub:	550 mm
Spaltgutdurchmesser:	120-400 mm
Spaltlängen (o. Zub.):	610 – 890 – 1370 mm
Hydrauliköl-Kapazität:	6 Liter
Hydraulikhub:	23,4 MPa
Vorlaufgeschwindigkeit:	5,2 cm/s
Rücklaufgeschwindigkeit:	22 cm/s
Abmessungen:	850x660x1100 mm
Schall-Leistungspegel LWA:	83,8 dB(A)
Gewicht (netto/brutto):	161,5 / 174,5 kg

TECHNICKÁ DATA

EAN code: 9120039231501

Napájecí napětí:	400V / 50Hz
Výkon motoru:	3,5 kW
Štípací síla:	12 tun
Štípací zdvih:	530 mm
Průměr špaluku:	120-400 mm
Délka špaluku:	610 – 890 – 1370 mm
Objem hydraulické nádrže:	6 l
Tlak hydrauliky:	23,4 MPa
Rychlost štípaní:	5,2 cm/sec.
Zpětná rychlost:	22 cm/sec.
Rozměry:	850x660x1100 mm
Akustický výkon LWA:	83,8 dB(A)
Hmotnost (netto/brutto):	161,5 / 174,5 kg

- Zubehör ZI-HS10T & ZI-HS12T
- :: Spaltkeilverläng. - EAN 9120039231969
 - :: Spaltkreuz - EAN 9120039232072

- Príslušenství ZI-HS10T & ZI-HS12T
- :: Prodl. štíp.klínu - EAN 9120039231969
 - :: Štípací klín - EAN 9120039232072



ZI-HS13E

HOLZSPALTER :: ŠTÍPAČ

EAN code: 912003923892 0

- :: Vertikale Ausführung zum Spalten von Kurz- und Meterholz - 1100 mm
- :: **Elektromotor**
- :: Stabile verwindungssteife Stahlkonstruktion
- :: Schnelles Arbeiten durch stufenlos einstellbaren Spalthub
- :: Bodenplatte für Tiefeneinschub
- :: Bequemer Transport durch Fahreinrichtung

Betriebsspannung: 400V / 50Hz
Motorleistung: 4,5 kW S6 40%
Spaltkraft: 13 Tonnen
max. Spalthub: 945 mm
Spaltgutdurchmesser: 300 mm
Spaltlängen (o. Zub.): 1100 mm
Hydraulikdruck: 25,4 MPa
Vorlaufgeschwindigkeit: 7,4 m/min
Rücklaufgeschwindigkeit: 4,3 m/min
Schall-Leistungspegel (LpA): 75 dB(A)
Aufstellmaß: 1100x1120x2510 mm
Verpackungsmaße: 760x592x2000 mm
Gewicht (netto/brutto): 262 / 275 kg

- Zubehör ZI-HS13E
- :: Spaltkreuz - EAN 9120039230801



- :: Svislý model pro štípání krátkého a metrového dřeva - 1100 mm
- :: **Elektrický motor**
- :: Stabilní a odolná ocelová konstrukce
- :: Rychlá a pohodlná obsluha díky plynule nastavitelné výšce zdvihu
- :: Spodní deska pro snadné vkládání
- :: Snadná doprava s pomocí podvozku

Napájecí napětí: 400V / 50Hz
Výkon motoru: 4,5 kW S6 40%
Štípací síla: 13 tun
Štípací zdvih: 945 mm
Průměr špalku: 300 mm
Délka špalku: 1100 mm
Tlak hydrauliky: 25,4 MPa
Rychlost štípání: 7,4 m/min
Zpětná rychlost: 4,3 m/min
Akustický výkon LpA: 75 dB(A)
Rozměry stroje: 1100x1120x2510 mm
Rozměry balení: 760x592x2000 mm
Hmotnost (netto/brutto): 262 / 275 kg

- Příslušenství ZI-HS13E**
- :: Štípací klín - EAN 9120039230801

ZI-HS18EZ/ZI-HS25EZ

HOLZSPALTER :: ŠTÍPAČ

EAN code: 912003923893 7

- :: Vertikale Ausführung zum Spalten von Kurz- und Meterholz - 1100 mm
- :: **Elektromotor und Zapfwelle 540 U/min**
- :: Kombination-3-Punkt-Aufhängung
- :: Stabile verwindungssteife Stahlkonstruktion
- :: Schnelles Arbeiten durch stufenlos einstellbaren Spalthub
- :: Zwei-Hand-Sicherheitsbedienung
- :: Bodenplatte für Tiefeneinschub
- :: Bequemer Transport durch Fahreinrichtung

Betriebsspannung: 400V / 50Hz
Motorleistung:
ZI-HS18EZ: 5,1 kW S6 40%
ZI-HS25EZ: 5,5 kW S6 40%
Spaltkraft:
ZI-HS18EZ: 18 Tonnen / ZI-HS25EZ: 25 Tonnen
Schlepperleistung:
ZI-HS18EZ: 14,7 kW / ZI-HS25EZ: 11-26 kW
max. Spalthub: 945 mm
Spaltgutdurchmesser:
ZI-HS18EZ: 350 mm / ZI-HS25EZ: 400 mm
Spaltlängen (o. Zub.): 1100 mm
Hydrauliköl-Kapazität:
ZI-HS18EZ: 24 Liter / ZI-HS25EZ: 30 Liter
Hydraulikdruck:
ZI-HS18EZ: 24,9 MPa / ZI-HS25EZ: 21,7 MPa
Vorlaufgeschwindigkeit:
ZI-HS18EZ: 6 m/min / ZI-HS25EZ: 8 m/min
Rücklaufgeschwindigkeit:
ZI-HS18EZ: 4,7 m/min / ZI-HS25EZ: 4,3 m/min
Schall-Leistungspegel LpA: ≤75 dB(A)
Verpackungsmaße:
ZI-HS18EZ: 950x680x2000 mm
ZI-HS25EZ: 980x680x2000 mm
Gewicht (netto/brutto):
ZI-HS18EZ: 319 / 339 kg
ZI-HS25EZ: 382 / 397 kg

- Zubehör ZI-HS18EZ & ZI-HS25EZ
- :: Spaltkreuz - EAN 9120039230801



- :: Svislý model pro štípání krátkého a metrového dřeva - 1100 mm
- :: **Elektrický motor a tříbodový závěs 540 ot./min.**
- :: Tříbodová montáž
- :: Stabilní a odolná ocelová konstrukce
- :: Rychlá a pohodlná obsluha díky plynule nastavitelné výšce zdvihu
- :: Obouruční bezpečnostní ovládání
- :: Spodní deska pro snadné vkládání
- :: Snadná doprava s pomocí podvozku

Napájecí napětí: 400V / 50Hz
Výkon motoru:
ZI-HS18EZ: 5,1 kW S6 40%
ZI-HS25EZ: 5,5 kW S6 40%
Štípací síla:
ZI-HS18EZ: 18 tun / ZI-HS25EZ: 25 tun
Výkon náhonu traktoru:
ZI-HS18EZ: 14,7 kW / ZI-HS25EZ: 11-26 kW
Štípací zdvih: 945 mm
Průměr špalku:
ZI-HS18EZ: 350 mm / ZI-HS25EZ: 400 mm
Délka špalku: 1100 mm
Objem hydraulické nádrže:
ZI-HS18EZ: 24 l / ZI-HS25EZ: 30 l
Tlak hydrauliky:
ZI-HS18EZ: 24,9 MPa / ZI-HS25EZ: 21,7 MPa
Rychlost štípání:
ZI-HS18EZ: 6 m/min / ZI-HS25EZ: 8 m/min
Zpětná rychlost:
ZI-HS18EZ: 4,7 m/min / ZI-HS25EZ: 4,3 m/min
Akustický výkon LpA: ≤75 dB(A)
Rozměry balení:
ZI-HS18EZ: 950x680x2000 mm
ZI-HS25EZ: 980x680x2000 mm
Hmotnost (netto/brutto):
ZI-HS18EZ: 319 / 339 kg
ZI-HS25EZ: 382 / 397 kg

- Příslušenství ZI-HS18EZ & ZI-HS25EZ**
- :: Štípací klín - EAN 9120039230801



ZI-HS25Z

HOLZSPALTER :: ŠTÍPAČ

EAN code: 912003923894 4

- :: Vertikale Ausführung zum Spalten von Kurz- und Meterholz - 1100mm
- :: **Zapfwellenantrieb - 3-Punkt-Aufhängung**
- :: Stabile verwindungssteife Stahlkonstruktion
- :: Schnelles Arbeiten durch stufenlos einstellbaren Spalthub
- :: Zwei-Hand-Sicherheitsbedienung
- :: Bodenplatte für Tiefeneinschub
- :: Bequemer Transport durch Fahrinrichtung

TECHNISCHE DATEN	
Spaltkraft:	25 Tonnen
Schlepperleistung:	14,7 kW
max. Spalthub:	945 mm
Spaltgütdurchmesser:	400 mm
Spaltlängen (o. Zub.):	1100 mm
Hydrauliköl-Kapazität:	30 Liter
Zapfwellendrehzahl:	540 U/min
Vorlaufgeschwindigkeit:	8 m/min
Rücklaufgeschwindigkeit:	4,3 m/min
Schall-Leistungspegel LPA:	75 dB(A)
Aufstellmaß:	1540x1140x2520 mm
Verpackungsmaße:	950x680x2000 mm
Gewicht (netto/brutto):	369 / 398 kg



- :: Svislý model pro štípání krátkého a metrového dřeva - 1100mm
- :: **Závěs na traktor - 3 bodová montáž**
- :: Stabilní a odolná ocelová konstrukce
- :: Rychlá a pohodlná obsluha díky plynule nastavitelné výšce dvíhu
- :: Obouruční bezpečnostní ovládání s krytem rukou
- :: Spodní deska pro snadné vkládání
- :: Snadná doprava s pomocí podvozku

TECHNICKÁ DATA	
Štípací síla:	25 tun
Výkon závěsu traktoru:	14,7 kW
Štípací zdvih:	945 mm
Průměr špaluku:	400 mm
Délka špaluku:	1100 mm
Objem hydraulické nádrže:	30 l
Otáčkový výkon:	540 ot./min.
Rychlost štípání:	8 m/min
Zpětná rychlost:	4,3 m/min
Akustický výkon LPA:	75 dB(A)
Rozměry stroje:	1540x1140x2520 mm
Rozměry balení:	950x680x2000 mm
Hmotnost (netto/brutto):	369 / 398 kg

- Zubehör ZI-HS25Z
- :: Spaltkreuz - EAN 9120039230801

- Příslušenství ZI-HS25Z
- :: Štípací klín - EAN 9120039230801

ZI-WP400N

WIPPSÄGE :: KOLÉBKOVÁ PILA

EAN code: 912003923850 0

- :: Kompakte, leistungsstarke Brennholz-Wippkreissäge
- :: 400 mm HM-Sägeblatt
- :: Wippe mit Verlängerung 75 cm
- :: Widerhaken an der Wippe
- :: Längsanschlag 80 cm

TECHNISCHE DATEN	
Betriebsspannung:	230V / 50Hz
Motorleistung P1:	2,2 kW (S6 40%)
Motorleistung P2:	1,5 kW (S1)
Leerlauf:	2860 min ⁻¹
Schutzart:	IP54
HM-Sägeblatt:	400x30x3 mm
Anzahl der Zähne:	40
max. Schnittleistung:	125 mm
Verpackungsmaße:	996x845x300 mm
Gewicht (netto/brutto):	38 / 41 kg



- :: Kompaktí a výkonná kolébková píla na palivové dřevo
- :: 400 mm tvrdokovový kotouč
- :: Kolébka 75 cm s prodloužením
- :: Zachycovače na kolébce
- :: Doraz obrobku 80 cm

TECHNICKÁ DATA	
Napájecí napětí:	230V / 50Hz
Výkon motoru P1:	2,2 kW (S6 40%)
Výkon motoru P2:	1,5 kW (S1)
Otáčky naprázdno:	2860 min ⁻¹
Krytí:	IP54
Tvrdokovový kotouč rozměru:	400x30x3 mm
Počet zubů:	40
Max. průměr řezu:	125 mm
Rozměry balení:	996x845x300 mm
Hmotnost (netto/brutto):	38 / 41 kg

- Zubehör ZI-WP400N
- :: HM-Sägeblatt „SBHM“ 400x30 mm - EAN 9120039238784
- :: HM-Sägeblatt 400x30 mm - EAN 9120039237381

- Příslušenství ZI-WP400N
- :: Pilový kotouč „SBHM“ 400x30 mm - EAN 9120039238784
- :: Pilový kotouč 400x30 mm - EAN 9120039237381

ZI-WP700H

WIPPSÄGE :: KOLÉBKOVÁ PILA

EAN code: 912003923903 3

- :: Robuste Ganzstahl-Konstruktion
- :: inkl. **HM-Sägeblatt 700 mm**
- :: Stabiles und großes Fahrwerk
- :: Werkzeug für Sägeblattwechsel
- :: Transport-Arretierung
- :: Phasenwender
- :: Elektronische Motorbremse
- :: Fertig montiert – sofort einsatzfähig
- :: Wippenauflageverlängerung
- :: inkl. Ablänganschlag

TECHNISCHE DATEN	
Betriebsspannung:	400V / 50Hz
Motorleistung:	5,0 kW
Drehzahl:	1450 min ⁻¹
HM-Sägeblatt:	700x30 mm
Schutzart:	IP54
Schnittleistung Rundholz:	30-230 mm
Dauerschalldruckpegel LPA:	100 dB(A)
Schall-Leistungspegel LWA:	115 dB(A)
Aufstellmaß:	1060x760x1260
Verpackungsmaße:	970x760x1260 mm
Gewicht (netto/brutto):	110 / 118 kg



- :: Robustní ocelová konstrukce
- :: **Vč. tvrdokovového kotouče 700 mm**
- :: Velký a stabilní podvozek
- :: Nářadí pro výměnu pilového kotouče
- :: Dopravní pojistka
- :: Obraceč fáze
- :: Elektronická brzda motoru
- :: Plně smontováno, ihned provozuschopné
- :: Prodloužení kolébky
- :: Vč. délkového dorazu

TECHNICKÁ DATA	
Napájecí napětí:	400V / 50Hz
Výkon motoru:	5,0 kW
Otáčky motoru:	1450 min ⁻¹
Tvrdokovový kotouč rozměru:	700x30 mm
Krytí:	IP54
Průměr řezu kruhového špaluku:	30-230 mm
Trvalý akustický tlak LPA:	100 dB(A)
Akustický výkon LWA:	115 dB(A)
Rozměry stroje:	1060x760x1260
Rozměry balení:	970x760x1260 mm
Hmotnost (netto/brutto):	110 / 118 kg

- Zubehör ZI-WP700H
- :: HM-Sägeblatt „SBHM“ 700x30 mm - EAN 9120039238760
- :: HM-Sägeblatt „SBNF“ 700x30 mm - EAN 9120039238753
- :: HM-Sägeblatt „Standard“ 700x30 mm - EAN 9120039237428

- Příslušenství ZI-WP700H
- :: Pilový kotouč „SBHM“ 700x30 mm - EAN 9120039238760
- :: Pilový kotouč „SBNF“ 700x30 mm - EAN 9120039238753
- :: Pilový kotouč „standard“ 700x30 mm - EAN 9120039237428

ZI-WP700T
WIPPSÄGE :: KOLÉBKOVÁ PILA

EAN code: 9120039239071

- :: Robuste Ganzstahl-Konstruktion
- :: inkl. HM-Sägeblatt 700 mm
- :: Stabiles und großes Fahrwerk
- :: Werkzeug für Sägeblattwechsel
- :: Transport-Arretierung
- :: Phasenwender
- :: Elektronische Motorbremse
- :: Fertig montiert – sofort einsatzfähig
- :: Wippenauflageverlängerung

TECHNISCHE DATEN	
Betriebsspannung:	400V / 50Hz
Motorleistung:	4,5 kW
Drehzahl:	1400 min ⁻¹
HM-Sägeblatt:	Ø700 x Ø30 x 3,2 mm - 64Z
Schutzart:	IP54
Schnittleistung:	Ø260 mm / 200-1000 mm
Schall-Leistungspegel LWA:	115 dB(A)
Aufstellmaß:	1175x700x1185 mm
Verpackungsmaße:	1342x934x1132 mm
Gewicht (netto/brutto):	88kg / 128 kg



- :: Robustní ocelová konstrukce
- :: Vč. tvrdokovového pilového kotouče 700 mm
- :: Velký a stabilní podvozek
- :: Nářadí pro výměnu pilového kotouče
- :: Dopravní pojistka
- :: Obraceč fáze
- :: Elektronická brzda motoru
- :: Plně smontováno, ihned provozuschopné
- :: Prodloužení kolébky

TECHNICKÁ DATA	
Napájecí napětí:	400V / 50Hz
Výkon motoru:	4,5 kW
Otáčky motoru:	1400 min ⁻¹
Rozměr pil. kot.:	Ø700 x Ø30 x 3,2 mm - 64T
Krytí:	IP54
Průměr řezu:	Ø260 mm / 200-1000 mm
Akustický výkon LWA:	115 dB(A)
Rozměry stroje:	1175x700x1185 mm
Rozměry balení:	1342x934x1132 mm
Hmotnost (netto/brutto):	88 kg / 128 kg

Zubehör / Příslušenství ZI-WP700T

- :: HM-Sägeblatt „SBHM“ 700x30 mm - EAN 9120039238760
- :: HM-Sägeblatt „SBNF“ 700x30 mm - EAN 9120039238753
- :: HM-Sägeblatt „Standard“ 700x30 mm - EAN 9120039237428
- :: Tvrdokovový kotouč „SBHM“ 700x30 mm - EAN 9120039238760
- :: Tvrdokovový kotouč „SBNF“ 700x30 mm - EAN 9120039238753
- :: Tvrdokovový kotouč „standard“ 700x30 mm - EAN 9120039237428

ZI-SFTKS150
STAUBFREIE TISCHKREISSÄGE :: STOLNÍ PILA S ODSÁVÁNÍM

EAN code: 9120039231785

- :: staubfrei dank integrierter Absaugung
- :: leistungsfähiger Staubsauger
- :: 140 mm HM-Sägeblatt im Lieferumfang
- :: ideal für das Schneiden von Parkettböden und Bodenverlegungsarbeiten im Allgemeinen
- :: sehr leicht, mit nur 11 kg

TECHNISCHE DATEN	
Betriebsspannung:	230V / 50Hz
Motorleistung:	1,1 kW
Motorleistung Absaugung:	1,2 kW
Leerlaufdrehzahl:	4500 min ⁻¹
Schnitttiefe bei 45°:	15 mm
Schnitttiefe bei 90°:	30 mm
Tischlänge:	405 mm
Tischbreite:	282 mm / 352 (mit Auslage)
Sägeblatt:	140x1,6x20 mm - 60 Zähne
Maße:	405x282x320 mm
Gewicht:	11 kg



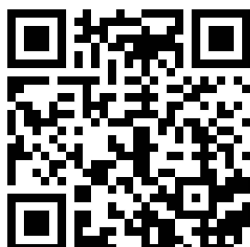
- Zubehör ZI-SFTKS150**
- :: Sägeblatt - EAN 9120039231983

- :: Bezprašný provoz díky integrovanému odsávání
- :: Výkonný odsávací
- :: Vč. 140 mm tvrdokov. kotouče
- :: Ideální pro parketaře a podlaháře
- :: Velmi lehká, pouze 11 kg

TECHNICKÁ DATA	
Napájecí napětí:	230V / 50Hz
Výkon motoru:	1,1 kW
Výkon motoru odsávání:	1,2 kW
Otáčky motoru:	4500 min ⁻¹
Hloubka řezu 45°:	15 mm
Hloubka řezu 90°:	30 mm
Délka stolu:	405 mm
Šířka stolu:	282 mm / 352 (s prodloužením)
Pilový kotouč:	140x1,6x20mm - 60 zubů
Rozměry:	405x282x320mm
Hmotnost:	11 kg

- Příslušenství ZI-SFTKS150**
- :: Pilový kotouč - EAN 9120039231983

kompatte und mobile Bauweise
Kompaktní a mobilní stavba

PRODUKTVIDEO

VIDEO PRODUKTU

<https://www.youtube.com/user/holzmannaustria>



ZI-KGS216-310

ZUG-KAPP- & GEHRUNGSSÄGE :: ZKRACOVACÍ PILA EAN code: 9120039231662

- :: Patentierte Doppel-Zugfunktion gewährleistet mehr Stabilität und weniger Platzbedarf
- :: Laser Schnittführung ohne Batterie
- :: LED Beleuchtung
- :: Hartkohl-Sägeblatt Ø 216 mm
- :: Späneauffang-Sack und Transportsicherung
- :: 2 ausziehbare Werkstückauflagen
- :: Komfort-Handgriff zum bequemen Arbeiten
- :: Na přání: Multicut Sägeblatt

TECHNISCHE DATEN

Betriebsspannung: 230V / 50Hz
 Motorleistung: 1,8 kW
 Leerlaufdrehzahl: 5000 min⁻¹
 Schutzklasse: II
 Hartkohl-Sägeblatt: 216x30x2,8 mm
 Anzahl der Zähne: 24
 Gehrungsschnitt: 0 – 45° links
 Schnittleistung 0° / 90°: 310 x 65 mm
 Schnittleistung 45° / 90°: 215 x 65 mm
 Schnittleistung 0° / 45°: 310 x 36 mm
 Schnittleistung 45° / 45°: 215 x 36 mm
 max. Schnitttiefe: 65 mm
 Verpackung: 640x460x380 mm
 Gewicht (netto/brutto): 12 / 14,5 kg



- Zubehör ZI-KGS216-310
- :: Multicut Sägeblatt 216x30 mm - EAN 9120039231822

- :: Patentované dvojité vedení zajišťuje větší stabilitu a snižuje nároky na prostor
- :: Laserové značení řezu bez baterií
- :: LED osvětlení
- :: Tvrdokovový pilový kotouč Ø 216 mm
- :: Odpadní vak a transportní pojistka
- :: 2 teleskopické podpěry obrobku
- :: Pohodlná rukojeť pro pohodlnou práci
- :: Na přání: Pilový kotouč Multicut

TECHNICKÁ DATA

Napájecí napětí: 230V / 50Hz
 Výkon motoru: 1,8 kW
 Otáčky naprázdno: 5000 min⁻¹
 Ochranná třída: II
 Tvrdokovový pilový kotouč: 216x30x2,8 mm
 Počet zubů: 24
 Řez pod úhlem: 0 – 45° vlevo
 Hloubka řezu 0° / 90°: 310 x 65 mm
 Hloubka řezu 45° / 90°: 215 x 65 mm
 Hloubka řezu 0° / 45°: 310 x 36 mm
 Hloubka řezu 45° / 45°: 215 x 36 mm
 Max. hloubka řezu: 65 mm
 Rozměry balení: 640x460x380 mm
 Hmotnost (netto/brutto): 12 / 14,5 kg

- Příslušenství ZI-KGS216-310
- :: Pilový kotouč Multicut 226x30 - EAN 9120039231822

ZI-KGS250-310

ZUG-KAPP- & GEHRUNGSSÄGE :: ZKRACOVACÍ PILA EAN code: 9120039231679

- :: Patentovaná Doppel-Zugfunktion gewährleistet mehr Stabilität und weniger Platzbedarf
- :: Laser Schnittführung ohne Batterie
- :: LED Beleuchtung
- :: Hartkohl-Sägeblatt Ø 250 mm
- :: Späneauffang-Sack und Transportsicherung
- :: 2 ausziehbare Werkstückauflagen
- :: Komfort-Handgriff zum bequemen Arbeiten
- :: Na přání: Multicut Sägeblatt

TECHNISCHE DATEN

Betriebsspannung: 230V / 50Hz
 Motorleistung: 1,8 kW
 Leerlaufdrehzahl: 4500 min⁻¹
 Schutzklasse: II
 Hartkohl-Sägeblatt: 250x30x2,8 mm
 Anzahl der Zähne: 36
 Gehrungsschnitt: 0 – 45° links
 Schnittleistung 0° / 90°: 310 x 85 mm
 Schnittleistung 45° / 90°: 215 x 85 mm
 Schnittleistung 0° / 45°: 305 x 50 mm
 Schnittleistung 45° / 45°: 215 x 50 mm
 max. Schnitttiefe: 85 mm
 Verpackungsmaße: 640x460x410 mm
 Gewicht (netto/brutto): 13 / 15 kg



- Zubehör ZI-KGS250-310
- :: Multicut Sägeblatt 250x30 mm - EAN 9120039231839

- :: Patentované dvojité vedení zajišťuje větší stabilitu a snižuje nároky na prostor
- :: Laserové značení řezu bez baterií
- :: LED osvětlení
- :: Tvrdokovový pilový kotouč Ø 250 mm
- :: Odpadní vak a transportní pojistka
- :: 2 teleskopické podpěry obrobku
- :: Pohodlná rukojeť pro pohodlnou práci
- :: Na přání: Pilový kotouč Multicut

TECHNICKÁ DATA

Napájecí napětí: 230V / 50Hz
 Výkon motoru: 1,8 kW
 Otáčky naprázdno: 4500 min⁻¹
 Ochranná třída: II
 Tvrdokovový pilový kotouč: 250x30x2,8 mm
 Počet zubů: 36
 Řez pod úhlem: 0 – 45° vlevo
 Hloubka řezu 0° / 90°: 310 x 85 mm
 Hloubka řezu 45° / 90°: 215 x 85 mm
 Hloubka řezu 0° / 45°: 305 x 50 mm
 Hloubka řezu 45° / 45°: 215 x 50 mm
 Max. hloubka řezu: 85 mm
 Rozměry balení: 640x460x410 mm
 Hmotnost (netto/brutto): 13 / 15 kg

- Příslušenství ZI-KGS250-310
- :: Univerz. pilový kotouč 250x30 mm - EAN 9120039231839



patentovaná Doppel-Zug-Funktion
 Patentované dvojité vedení



Laser Schnittführung und LED Beleuchtung ohne Batterie
 Laserové značení linie řezu a LED osvětlení bez baterie



Gehrungsschnitt 0-45° links
 Řez pod úhlem

ZI-KGS305UG

ZUG-KAPP- & GEHRUNGSSÄGE :: ZKRACOVACÍ PILA EAN code: 9120039238333

- :: Komfort-Handgriff zum bequemen Arbeiten
- :: Laser Schnittführung
- :: Hartkohl-Sägeblatt Ø 305 mm
- :: Späneauffang-Sack und Transportsicherung
- :: 2 Werkstückauflagen
- :: inkl. Untergestell

TECHNISCHE DATEN
Betriebsspannung: 230V / 50Hz
Motorleistung: S6 40% 2,2 kW
Leerlaufdrehzahl: min ⁻¹
Betriebsstrom: 8,0 A
Schutzklasse: II
Hartkohl-Sägeblatt: 305x25,4x3 mm
Anzahl der Zähne: 60
Gehrungsschnitt: 0 – 45° links
Schnittleistung 0° / 90°: 310 x 90 mm
Schnittleistung 45° / 90°: 210 x 90 mm
Schnittleistung 0° / 45°: 310 x 55 mm
Schnittleistung 45° / 45°: 210 x 55 mm
Max. Schnitttiefe: 90 mm
Laserklassifizierung: Klasse II, EN 60825-1
Abmessungen Gerät: 660 x 460 x 440 mm
Abmessungen Gestell: 500 x 500 x 600 mm
Gewicht (netto/brutto): 24 / 26 kg

- Zubehör ZI-KGS305UG
- :: HM Sägeblatt 305x30 mm - EAN 9120039231990



- :: Pohodlná rukojeť pro pohodlnou práci
- :: Laserové značení linie řezu
- :: Tvrdokovový pilový kotouč Ø 305 mm
- :: Odpadní vak a transportní pojistka
- :: 2 podpěry obrobku
- :: Vč. stojanu

TECHNICKÁ DATA
Napájecí napětí: 230V / 50Hz
Výkon motoru: S6 40% 2,2 kW
Otáčky naprázdno: 4200 min ⁻¹
Provozní proud: 8,0 A
Ochranná třída: II
Tvrdokovový pilový kotouč: 305x25,4x3 mm
Počet zubů: 60
Řez pod úhlem: 0 – 45° vlevo
Hloubka řezu 0° / 90°: 310 x 90 mm
Hloubka řezu 45° / 90°: 210 x 90 mm
Hloubka řezu 0° / 45°: 310 x 55 mm
Hloubka řezu 45° / 45°: 210 x 55 mm
Max. hloubka řezu: 90 mm
Třída laseru: class II, EN 60825-1
Rozměry (machine): 660x460x440 mm
Rozměry (stojanu): 500x500x600 mm
Hmotnost (netto/brutto): 24 / 26 kg

- Příslušenství ZI-KGS305UG
- :: Tvrdokovový pilový kotouč 305x30 mm - EAN

ZI-FKS250

FORMATKREISSÄGE :: FORMÁTOVACÍ PILA

EAN code: 912003923015 3

- :: inkl. ausziehbarer Tischverbreiterung
- :: Sägeblatt 250 mm
- :: 4-fach kugellagerter Schiebeshlitten
- :: Längs- und Querschnitt
- :: Tisch aus Alu-Profil
- :: inkl. Schnellbau Untergestell
- :: Flexibler Einsatz durch geringes Eigengewicht
- :: leistungsstarker Motor

TECHNISCHE DATEN
Betriebsspannung: 230V / 50Hz
Motorleistung: 2,2 kW (S6)
Drehzahl: 4700 min ⁻¹
Schiebetisch: 140x630 mm
Sägetisch: 430x625 mm
Sägeblatt: 250 x 30 x 2,8 36Z
Absauganschluss: 36 innen, 38 außen (mm)
max. Schnitthöhe 90°: 74 mm
max. Schnitthöhe 45°: 63 mm
Schutzklasse: II
Schall-Druckpegel: 94,8 dB(A)
Schall-Leistungspegel: 107,8 dB(A)
Verpackungsmaße: 680x450x380 mm
Gewicht (netto/brutto): 20 / 22 kg

- Zubehör ZI-FKS250
- :: HM Sägeblatt 254x30 mm - EAN 9120039232003



- :: Vč. přesného formátovacího stolu
- :: Pilový kotouč 250 mm
- :: Formátovací stůl na 4 kul. ložiscích
- :: Podélné a úhlové pravítko
- :: Stůl z kvalitních hliníkových profilů
- :: Včetně podstavce
- :: Flexibilní použití díky nízké hmotnosti
- Výkonný motor

TECHNICKÁ DATA
Napájecí napětí: 230V / 50Hz
Výkon motoru: 2,2 kW (S6)
Otáčky motoru: 4700 min ⁻¹
Posuvný stůl: 140x630 mm
Stůl pily: 430x625 mm
Pilový kotouč: 250 x 30 x 2,8 36T
Odsávací hrdlo: 36 vstup, 38 mm výst. (mm)
Max. výška řezu 90°: 74 mm
Max. výška řezu 45°: 63 mm
Ochranná třída: II
Akustický tlak: 94,8 dB(A)
Akustický výkon: 107,8 dB(A)
Rozměry balení: 680x450x380 mm
Hmotnost (netto/brutto): 20 / 22 kg

- Příslušenství ZI-FKS250
- :: Tvrdokovový pilový kotouč 254x30 mm - EAN



mit Tischverbreiterung
s posuvným rozšířením stolu



ZI-TKS250H

TISCHKREISSÄGE :: STOLNÍ PILA

EAN code: 912003923013 9

- :: Sägeblatt 250 mm
- :: inkl. Überlastungsschutz
- :: Längs- und Querschlag
- :: Tisch aus Blech
- :: inkl. Schnellbau Untergestell
- :: flexibler Einsatz durch geringes Eigengewicht
- :: leistungsstarker Motor

TECHNISCHE DATEN
Betriebsspannung: 230V / 50Hz
Motorleistung: 1,8 kW (S6/40%)
Drehzahl: 4700 min ⁻¹
Überlastungsschutz: ja
Tischgröße: 430x625 mm
Tischhöhe: 870 mm
Sägeblatt: 250 x 30 x 2,8 36Z
Absauganschluss: 36 innen / 38 außen (mm)
max. Schnitthöhe 90°: 74 mm
max. Schnitthöhe 45°: 63 mm
Schutzklasse: II
Schalldruckpegel: 94,8 dB(A)
Schallleistungspegel: 107,8 dB(A)
Verpackungsmaße: 680x440x380 mm
Gewicht (netto/brutto): 18,25 / 20,25 kg

- Zubehör ZI-TKS250H
- :: HM Sägeblatt 254x30 mm - EAN 9120039232003



- :: Pilový kotouč 250 mm
- :: Vč. ochrany proti přetížení
- :: Podélné a úhlové pravítko
- :: Plechový stůl
- :: Vč. stojanu
- :: Flexibilní použití díky malé hmotnosti
- :: Výkonný motor

TECHNICKÁ DATA
Napájecí napětí: 230V / 50Hz
Výkon motoru: 1,8 kW (S6/40%)
Otáčky motoru: 4700 min ⁻¹
Ochrana proti přetížení: ano
Rozměr stolu: 430x625 mm
Výška stolu: 870 mm
Pilový kotouč: 250 x 30 x 2,8 36T
Odsávací hrdlo: 36 vnitř/38 vnějš. (mm)
Max. výška řezu 90°: 74 mm
Max. výška řezu 45°: 63 mm
Ochranná třída: II
Akustický tlak: 94,8 dB(A)
Akustický výkon: 107,8 dB(A)
Rozměry balení: 680x440x380 mm
Hmotnost (netto/brutto): 18,25 / 20,25 kg

- Příslušenství ZI-TKS250H
- :: Tvrdokovový pilový kotouč 254x30 mm - EAN

ZI-FKS315

FORMATKREISSÄGE :: FORMÁTOVACÍ PILA

EAN code: 912003923837 1

- :: inkl. Präzisions-Schiebetisch
- :: Sägeblatt 315 mm
- :: Tisch aus hochwertigem Alu-Profil
- :: inkl. Untergestell und Räder
- :: Flexibler Einsatz durch geringes Eigengewicht

TECHNISCHE DATEN
Betriebsspannung: 230V / 50Hz
Motorleistung: 2,0 kW
Drehzahl: 2800 min ⁻¹
Sägetisch: 800x350 mm
Schiebetisch: 1000x300 mm
Ausladung: 600 mm
Sägeblatt: 315x30x3x2 mm
Absauganschluss: 35 und 100 mm
max. Schnitthöhe 90°: 73 mm
max. Schnitthöhe 45°: 49 mm
Schutzklasse: I
Schall-Druckpegel: 96,2 dB(A)
Schall-Leistungspegel: 103 dB(A)
Abmessungen: 1000x650x850 mm
Verpackungsmaße: 1120x740x420 mm
Gewicht (netto/brutto): 65,5 / 70 kg

- Zubehör ZI-FKS315
- :: HM Sägeblatt 315x30 mm - EAN 9120039232010



- :: Vč. přesného formátovacího stolu
- :: Pilový kotouč 315 mm
- :: Stůl z kvalitních hliníkových profilů
- :: Vč. stojanu a podvozku
- :: Flexibilní použití díky nízké hmotnosti

TECHNICKÁ DATA
Napájecí napětí: 230V / 50Hz
Výkon motoru: 2,0 kW
Otáčky motoru: 2800 min ⁻¹
Stůl pily: 800x350 mm
Formátovací stůl: 1000x300 mm
Šířka řezu: 600 mm
Pilový kotouč: 315x30x3x2 mm
Odsávací hrdlo: 35 and 100 mm
Max. výška řezu 90°: 73 mm
Max. výška řezu 45°: 49 mm
Ochranná třída: I
Akustický tlak: 96,2 dB(A)
Akustický výkon LWA: 103 dB(A)
Rozměry: 1000x650x850 mm
Rozměry balení: 1120x740x420 mm
Hmotnost (netto/brutto): 65,5 / 70 kg

- Příslušenství ZI-FKS315
- :: Tvrdokovový pilový kotouč 315x30 mm - EAN 9120039232010



mit Tischverlängerung
S rozšířením stolu

ZI-TKS315
TISCHKREISSÄGE :: STOLNÍ PILA

EAN code: 912003923836 4

- :: inkl. Tischverlängerung
- :: Stabiler Sägetisch
- :: inkl. Untergestell mit Fahrwerk
- :: Flexibler Einsatz durch geringes Eigengewicht

TECHNISCHE DATEN

Betriebsspannung: 230V / 50Hz
Motorleistung: 2 kW / 2950 min ⁻¹
Tischgröße: 800x550 mm
Tischverlängerung: 800x400 mm
Sägeblatt: Ø315xØ30x2,8 mm 40Z/T
Absauganschluss: 100 mm
max. Schnitthöhe 90 / 45°: 87 / 500 mm
Schall-Leistungspegel: 97 dB(A)
Abmessungen: 900x550x800 mm
Gewicht (netto/brutto): 4,8 kg

Zubehör ZI-TKS315

- :: HM Sägeblatt 315x30 mm - EAN 9120039232010



- :: Vč. rozšíření stolu
- :: Stabílí stůl pily
- :: Vč. stojanu a podvozku
- :: Flexibilní použití díky nízké hmotnosti

TECHNICKÁ

Napájecí napětí: 230V / 50Hz
Výkon motoru: 1,8 kW / 2800 min ⁻¹
Rozměr stolu: 800x550 mm
Rozšíření stolu: 800x400 mm
Pilový kotouč: 315x30x3,6 mm
Odsávací hrdlo: 100 mm
Max. výška řezu 90 / 45°: 83 / 60 mm
Akustický výkon LWA: 103 dB(A)
Rozměry: 950x550x800 mm
Hmotnost (netto/brutto): 51 / 53 kg

Příslušenství ZI-TKS315

- :: Tvrdokovový pilový kotouč 315x30 mm - EAN 9120039232010

ZI-ASA550
ABSAUGANLAGE :: ODSÁVÁNÍ

EAN code: 912003923846 3

- :: Leistungsstarke Absauganlage für den Heim- und Hobby-Bereich
- :: Einfaches Handling
- :: Schlauchlänge 2,5 m
- :: Schlauchanschluss 100 mm
- :: inkl. Adapter für Anschluss von 39 mm
- :: inkl. Fahrwerk

TECHNISCHE DATEN

Betriebsspannung: 230V / 50Hz
Motorleistung: 550 W
Leerlaufdrehzahl: 2850 min ⁻¹
Luftleistung: 1150 m ³ /h
Filterfläche: 0,8 m ²
Vakuum/Unterdruck: 700 Pa
max. Abfüllmenge: 65 Liter
Ø Absauganschluss: 100 mm
Verpackungsmaße: 900x540x390 mm
Gewicht (netto/brutto): 24 / 26 kg



- :: Výkonné odsávání pro hobby použití
- :: Snadná manipulace
- :: Délka hadice 2,5 m
- :: Odsávací hrdlo Ø 100 mm
- :: Vč. adaptéru pro 39 mm připojení
- :: Vč. podvozku

TECHNICKÁ DATA

Napájecí napětí: 230V / 50Hz
Výkon motoru: 550 W
Otáčky naprázdno: 2850 min ⁻¹
Sací výkon: 1150 m ³ /h
Rozměr filtru: 0,8 m ²
Podtlak: 700 Pa
Max. objem odpadu: 65 l
Ø odsávacího hrdla: 100 mm
Rozměry balení: 900x540x390 mm
Hmotnost (netto/brutto): 24 / 26 kg

ZI-HB204
ABRICHT- & DICKENHOBEL :: SROVNÁVAČKA S PROTAHEM

EAN code: 912003923807 4

- :: Universalmotor mit Riemenantrieb
- :: 2-Messer Hobelwelle
- :: Abrichtanschlag
- :: Gleichmäßiger Werkvorschub
- :: inkl. ein Paar Ersatz-Hobelmesser
- :: Flexibler Einsatz durch geringes Eigengewicht

TECHNISCHE DATEN

Betriebsspannung: 230V / 50Hz
Motorleistung: 1,25 kW
Drehzahl Messerwelle: 8500 min ⁻¹
Tischgröße Abrichten: 737x210 mm
Tischgröße Dickenhobel: 255x204 mm
Anschlag: 520x102 mm / 90-135°
Ø Absaugstutzen: 63 mm
Hobelmesser: 2 Stk. (210x22x1,8 mm)
max. Hobelbreite: 204 mm
max. Durchlasshöhe: 6-120 mm
Spanabnahme Abrichte: 0-2 mm
Spanabnahme Dickenhobel: 0-2 mm
Vorschubgeschwindigkeit: 6 m/min
Gewicht (netto/brutto): 26 / 28 kg


Zubehör / Příslušenství ZI-HOB204

- :: messer / Sada nožů - EAN 9120039232102

- :: Pohon motorem a řemenem
- :: Dvounožový válec
- :: Srovnávací pravítko
- :: Plynulé podávání
- :: Vč. páru náhradních nožů
- :: Flexibilní použití díky nízké hmotnosti

TECHNICKÁ DATA

Napájecí napětí: 230V / 50Hz
Výkon motoru: 1,25 kW
Otáčky nož. válce: 8500 min ⁻¹
Rozměr stolu srovnávačky: 737x210 mm
Rozměr stolu protahačky: 255x204 mm
Pravítko: 520x102 mm / 90-135°
Ø odsávacího hrdla: 63 mm
Hoblovací nože: 2 ks (210x22x1,8 mm)
Max. srovnávací šířka: 204 mm
Max. výška protahu: 6-120 mm
Úběr při srovnávání: 0-2 mm
Úběr při protahování: 0-2 mm
Rychlost posuvu: 6 m/min
Hmotnost (netto/brutto): 26 / 28 kg

ZI-HB305
ABRICHT- & DICKENHOBEL :: SROVNÁVAČKA S PROTAHEM

EAN code: 912003923810 4

- :: Leistungsstarker Universalmotor mit Riemenantrieb
- :: 2-Messer Hobelwelle
- :: Großer Abrichtanschlag
- :: Gleichmäßiger Werkvorschub
- :: inkl. ein Paar Ersatz-Hobelmesser
- :: Flexibler Einsatz durch geringes Eigengewicht
- :: Geringer Platzbedarf

TECHNISCHE DATEN

Betriebsspannung: 230V / 50Hz
Motorleistung: 1,8 kW
Drehzahl Messerwelle: 8500 min ⁻¹
Tischgröße Abrichten: 1075x310 mm
Tischgröße Dickenhobel: 500x305 mm
Anschlag: 610x127 mm / 90-135°
Ø Absaugstutzen: 100 mm
Hobelmesser: 2 Stk. (310x22x1,8 mm)
max. Hobelbreite: 305 mm
max. Durchlasshöhe: 6-158 mm
Spanabnahme Abrichte: 0-2 mm
Spanabnahme Dickenhobel: 0-1,5 mm
Vorschubgeschwindigkeit: 6 m/min
Gewicht (netto/brutto): 42 / 48 kg


Zubehör / Příslušenství ZI-HOB305

- :: messer / Sada nožů - EAN 9120039232119

- :: Pohon motorem a řemenem
- :: Dvounožový válec
- :: Srovnávací pravítko
- :: Plynulé podávání
- :: Vč. páru náhradních nožů
- :: Flexibilní použití díky nízké hmotnosti
- :: Malé nároky na prostor

TECHNICKÁ DATA

Napájecí napětí: 230V / 50Hz
Výkon motoru: 1,8 kW
Otáčky nož. válce: 8500 min ⁻¹
Rozměr stolu srovnávačky: 1075x310 mm
Rozměr stolu protahačky: 500x305 mm
Pravítko: 610x127 mm / 90-135°
Ø odsávacího hrdla: 100 mm
Hoblovací nože: 2 ks (310x22x1,8 mm)
Max. srovnávací šířka: 305 mm
Max. výška protahu: 6-158 mm
Úběr při srovnávání: 0-2 mm
Úběr při protahování: 0-1,5 mm
Rychlost posuvu: 6 m/min
Hmotnost (netto/brutto): 42 / 48 kg



ZI-STE950

STROMERZEUGER :: ELEKTROCENTRÁLA

EAN code: 912003923783 1

- :: Hervorragend geeignet für den Gartenbereich sowie Freizeit- und Campingaktivitäten
- :: inkl. Tragegriff und GummifüÙe
- :: Geschlossener Corpus
- :: Geringer Geräuschpegel
- :: Bequemer Transport durch geringes Eigengewicht
- :: Einfache Bedienung

TECHNISCHE DATEN

Motor-Typ: 1-Zylinder 2-Takt Motor
Kraftstoff/Öl-Verhältnis: 50:1
Tank-Kapazität: 2,5 Liter
Motorleistung: 1,5 kW
Drehzahl: 3000 min ⁻¹
Laufleistung: 4 Stunden
Zündung / Starter: CDI / Seilzug
ELEKTROCENTRÁLAdauerleistung: 0,63 kW
max. Leistung: 0,70 kW
Schutzklasse: I
Schutzart: IP23M
Steckdose: 230V / 50 Hz
Schall-Leistungspegel: 88 dB(A) bei 1 m
Schall-Leistungspegel LWA: 60 dB(A) bei 7 m
VerpackungsmaÙe: 520x360x450 mm
Gewicht (brutto/netto): 18 / 20 kg



- :: Velmi vhodné pro zahradu, kempování a volný ÷as
- :: VÇ. rukojeti a gumových noÙièek
- :: Uzavřené tělo stroje
- :: Nízká hluènost
- :: Snadný transport díky nízké hmotnosti
- :: Snadná manipulace

TECHNICKÁ DATA

Typ motoru: 1-válec 2-taktní motor
Směs paliva a oleje: 50:1
Objem nádrÙe: 2,5 l
Výkon motoru: 1,5 kW
Otáèky motoru: 3000 min ⁻¹
Doba provozu: 4 hodiny
Zapalování / starter: CDI / startovací šňůra
Výkon elektrocentrály: 0,63 kW
Max. výkon: 0,70 kW
Ochranná třída: I
Krytí: IP23M
Napájecí napětí: 230V / 50 Hz
Akustický výkon: 88dB(A) at 1 m
Akustický výkon LWA: 60 dB(A) at 7 m
Rozměry balení: 520x360x450 mm
Hmotnost (netto/brutto): 18 / 20 kg

ZI-STE1000IV

STROMERZEUGER :: ELEKTROCENTRÁLA

EAN code: 912003923912 5

- :: **INVERTER Technologie – für sensible Geräte (Computer, etc.)**
- :: Hervorragend geeignet für den Gartenbereich sowie Freizeit- und Campingaktivitäten
- :: inkl. Tragegriff und GummifüÙe
- :: Geschlossener Corpus
- :: absolut geringer Geräuschpegel
- :: Bequemer Transport durch geringes Eigengewicht
- :: Einfache Bedienung

TECHNISCHE DATEN

Motor-Typ: 1-Zylinder 4-Takt Motor
Tank-Kapazität: 2,5 Liter
Motorleistung: 1,3 / 5000 kW/r/min
Verbrauch max-min: 550-420 g/kWh
Laufleistung: 4 Stunden
Zündung / Starter: CDI / Seilzug
ELEKTROCENTRÁLAdauerleistung: 0,85 KVA
max. Leistung: 0,95 KVA
Schutzklasse: I
Schutzart: IP23
Steckdose: 1x 230V / 50 Hz
Gleichstrom: 12 V / 6 A Ladestrom
Schall-Leistungspegel LWA: 59 dB(A) bei 7 m
VerpackungsmaÙe: 505x280x410 mm
Gewicht (brutto/netto): 14,8 / 16,8 kg



- :: **INVERTOROVÁ technologie – pro citlivou elektroniku**
- :: Velmi vhodné pro zahradu, kempování a volný ÷as
- :: VÇ. rukojeti a gumových noÙièek
- :: Uzavřené tělo stroje
- :: Velmi nízká hluènost
- :: Snadný transport díky nízké hmotnosti
- :: Snadná manipulace

TECHNICKÁ DATA

Typ motoru: 1-válec 4-taktní motor
Objem nádrÙe: 2,5 l
Výkon motoru: 1,3 / 5000 kW/r/min
Spotřeba max-min: 550-420 g/kWh
Doba provozu: 4 hodiny
Zapalování / starter: CDI / startovací šňůra
Výkon elektrocentrály: 0,85 KVA
Max. výkon: 0,95 KVA
Ochranná třída: I
Krytí: IP23
Napájecí napětí: 1x 230V / 50 Hz
Stejnosměrné napětí: 12 V / 6A
Akustický výkon LWA: 59 dB(A) at 7 m
Rozměry balení: 505x280x410 mm
Hmotnost (netto/brutto): 14,8 / 16,8 kg

ZI-STE2000IV

STROMERZEUGER :: ELEKTROCENTRÁLA

EAN code: 912003923913 2

- :: **INVERTER Technologie – für sensible Geräte (Computer, etc.)**
- :: Hervorragend geeignet für den Gartenbereich sowie Freizeit- und Campingaktivitäten
- :: inkl. Tragegriff und GummifüÙe
- :: Geschlossener Corpus
- :: absolut geringer Geräuschpegel
- :: Bequemer Transport durch geringes Eigengewicht
- :: Einfache Bedienung

TECHNISCHE DATEN

Motor-Typ: 1-Zylinder 4-Takt Motor
Tank-Kapazität: 3,8 Liter
Motorleistung: 2,2 / 4500 kW/r/min
Verbrauch max-min: 550-420 g/kWh
Laufleistung: 4 Stunden
Zündung / Starter: CDI / Seilzug
ELEKTROCENTRÁLAdauerleistung: 1,7 KVA
max. Leistung: 2,0 KVA
Schutzart: IP23
Steckdose: 2x 230V / 50 Hz
Gleichstrom: 12 V / 6 A Ladestrom
Schall-Leistungspegel LWA: 64 dB(A) bei 7 m
VerpackungsmaÙe: 555x305x460 mm
Gewicht (brutto/netto): 24 / 26 kg



- :: **INVERTOROVÁ technologie – pro citlivou elektroniku:**
- :: Velmi vhodné pro zahradu, kempování a volný ÷as
- :: VÇ. rukojeti a gumových noÙièek
- :: Uzavřené tělo stroje
- :: Velmi nízká hluènost
- :: Snadný transport díky nízké hmotnosti
- :: Snadná manipulace

TECHNICKÁ DATA

Typ motoru: 1-válec 4-taktní motor
Objem nádrÙe: 3,8 l
Výkon motoru: 2,2 / 4500 kW/r/min
Spotřeba max-min: 550-420 g/kWh
Doba provozu: 4 hodiny
Zapalování / starter: CDI / startovací šňůra
Výkon elektrocentrály: 1,7 KVA
Max. výkon: 2,0 KVA
Krytí: IP23
Napájecí napětí: 2x 230V / 50 Hz
Stejnosměrné napětí: 12 V / 6A
Akustický výkon LWA: 64 dB(A) at 7 m
Rozměry balení: 555x305x460 mm
Hmotnost (netto/brutto): 24 / 26 kg

ZI-STE2800

STROMERZEUGER :: ELEKTROCENTRÁLY

NEU

EAN code: 9120039231518

- :: Hervorragend geeignet für den Gartenbereich sowie Freizeit- und Campingaktivitäten
- :: 100% Kupferwicklung
- :: inkl. Handgriff und Räder
- :: Geringer Geräuschpegel
- :: Kraftstoffanzeige, Ölstandsicherung, Voltmeter Überlastungsschutz

Motor-Typ: 1-Zylinder 4-Takt Motor
Tank-Kapazität: 15 Liter
Motorleistung: 4,8 / 3600 min ⁻¹ / 196 cm ³
Öltank-Kapazität: 0,6 Liter
Laufleistung: 7,2 Stunden
Zündung / Starter: TCI / Seilzug
ELEKTROCENTRÁLAdauerleistung: 2,5 kW
max. Leistung: 2,8 kW
Steckdose: 2x 230V / 50 Hz
Gleichstrom: 12 V-8,3 A
Lärm Pegel: 68 dB bei 7 m
Schall-Leistungspegel LWA: 95 dB(A)
Verpackungsmaße: 610x450x470 mm
Gewicht: 45 kg



- :: Velmi vhodné pro stavebnictví zahrady, volný čas a kempování
- :: 100% měděné vinutí
- :: Vč. rukojeti a podvozku
- :: Velmi nízká hlučnost
- :: Ukazatel paliva
- :: Pojistka nízkého stavu oleje, voltmetr, Ochrana proti přetížení

Typ motoru: 1-válec, čtyřtákní motor
Objem nádrže: 15 l
Výkon motoru: 4,8 / 3600 min ⁻¹ / 196 cm ³
Objem oleje: 0,6 l
Doba provozu: 7,2 hodiny
Zapalování / startér: TCI / startovací šňůra
Výkon elektrocentrály: 2,5 kW
Max. výkon: 2,8 kW
Napájecí napětí: 2x 230V / 50 Hz
Stejnoseměrné napětí: 12 V-8,3 A
Hlučnost: 68 dB na 7 m
Akustický výkon LWA: 95 dB(A)
Rozměry balení: 610x450x470 mm
Hmotnost (netto/brutto): 45 kg

ZI-STE8000

STROMERZEUGER :: ELEKTROCENTRÁLY

NEU

EAN code: 9120039231525

- :: Hervorragend geeignet für den Baustellen- und Gartenbereich sowie Freizeit- und Campingaktivitäten
- :: E-Start, Seilzug, Fernbedienung
- :: 100% Kupferwicklung, Synchrongenerator Betriebsstundenzähler
- :: Ölmangelsicherung, Benzin-Tankanzeige, Spannungsmesser
- :: Überlastungsschutz für Generator
- :: Fahrwerk: 2 x 10" Räder und 2x Klappgriffe

Motor-Typ: 1-Zylinder 4-Takt Motor
Tank-Kapazität: 30 Liter
Motorleistung: 10 kW
Öltank-Kapazität: 1,1 Liter
Drehzahl: 3600 min ⁻¹
Laufleistung: ca. 6-7 Stunden
Zündung / Starter: TCI / Seilzug / E-Start
Generatordauerleistung: 7,5 kW
max. Leistung: 8 kW
Gleichstrom: 12V -8,3 A
Batterie: 14 A
Steckdose: 2 x 230V
Lärmpegel dB: 77 dB bei 7 m
Verpackungsmaße: 730x550x690 mm
Gewicht (netto/brutto): 95 / 105 kg



- :: Velmi vhodné pro stavebnictví zahrady, volný čas a kempování
- :: Elektrostartér, startovací šňůra, dálkové ovládání
- :: 100% měděné vinutí, synchronní generátor, Počítadlo provozních hodin
- :: Pojistka proti nízk. stavu oleje, palivoměr, voltmetr
- :: Ochrana proti přetížení generátoru
- :: Podvozek: 2 x 10" kola a 2x rukojeť

Typ motoru: 1-válec čtyřtákní motor
Objem nádrže: 30 l
Výkon motoru: 10 kW
Objem oleje: 1,1 l
Otáčky motoru: 3600 min ⁻¹
Doba provozu: ca. 6-7 hodin
Zapalování / startér: TCI / startovací šňůra / E-start
Výkon elektrocentrály: 7,5 kW
Max. výkon: 8 kW
Stejnoseměrné napětí: 12V -8,3 A
Akumulátor: 14 A
Napájecí napětí: 2 x 230V
Hlučnost: 77 dB na 7 m
Rozměry balení: 730x550x690 mm
Hmotnost (netto / brutto): 95 / 105 kg

ZI-STE8004

STROMERZEUGER :: ELEKTROCENTRÁLY

NEU

EAN code: 9120039231815

- :: Hervorragend geeignet für den Baustellen- und Gartenbereich sowie Freizeit- und Campingaktivitäten
- :: E-Start, Seilzug, Fernbedienung
- :: 100% Kupferwicklung, Synchrongenerator Betriebsstundenzähler
- :: Ölmangelsicherung, Benzin-Tankanzeige, Spannungsmesser
- :: Überlastungsschutz für Generator
- :: Fahrwerk: 2 x 10" Räder und 2x Klappgriffe

Motor-Typ: 1-Zylinder 4-Takt Motor
Tank-Kapazität: 30 Liter
Motorleistung: 10 kW
Öltank-Kapazität: 1,1 Liter
Drehzahl: 3600 min ⁻¹
Laufleistung: ca. 6-7 Stunden
Zündung / Starter: TCI / Seilzug / E-Start
Generatordauerleistung: 7 kW
max. Leistung: 8 kW
Gleichstrom: 12V -8,3 A
Batterie: 14 A
Steckdose: 2 x 230V / 1 x 400V 16A
Lärmpegel dB: 77 dB bei 7 m
Verpackungsmaße: 730x550x690 mm
Gewicht (netto/brutto): 95 / 105 kg



- :: Velmi vhodné pro stavebnictví zahrady, volný čas a kempování
- :: Elektrostartér, startovací šňůra, dálkové ovládání
- :: 100% měděné vinutí, synchronní generátor, Počítadlo provozních hodin
- :: Pojistka proti nízk. stavu oleje, palivoměr, voltmetr
- :: Ochrana proti přetížení generátoru
- :: Podvozek: 2 x 10" kolečka a 2x rukojeť

Typ motoru: 1-válec 4-tákní motor
Objem nádrže: 30 l
Výkon motoru: 10 kW
Objem oleje: 1,1 l
Otáčky motoru: 3600 min ⁻¹
Doba provozu: ca. 6-7 hodin
Zapalování / startér: TCI / startovací šňůra / E-start
Výkon elektrocentrály: 7 kW
Max. výkon: 8 kW
Stejnoseměrné napětí: 12V -8,3 A
Akumulátor: 14 A
Napájecí napětí: 2 x 230V / 1x 400V 16A
Hlučnost: 77 dB bei 7 m
Rozměry balení: 730x550x690 mm
Hmotnost (netto/brutto): 95 / 105 kg



ZI-STE6700D

STROMERZEUGER :: ELEKTROCENTRÁL

NEU

EAN code: 9120039231556

- :: Hervorragend geeignet für den Baustellen- und Gartenbereich sowie landwirtschaftlichen Einsatz
- :: E-Start, Batterie, Seilzug
- :: Einfache Bedienung
- :: Fahrwerk und Handgriffe
- :: Hohe Tankkapazität
- :: max. Leistung 230 V - 1,66 kW
- :: max. Leistung 400V - 5,0 kW



Motor-Typ: 1-Zylinder Diesel Motor
Tank-Kapazität: 16 Liter
Motorleistung: 5,7 kW
Öltank-Kapazität: 1,65 Liter
Drehzahl: 3000 min ⁻¹
Laufleistung: ca. 6 Stunden
Zündung / Starter: TCI / Seilzug / E-Start
Generatordauerleistung: 5,5 KVA / 4,5 kW
max. Leistung: 6,0 KVA / 5,0 kW
Stromstärke: 7,9 A
Steckdose: 1 x 230V / 1 x 400V
Schall-Leistungspegel L_{WA}: 103 dB(A)
Abmessungen: 740x570x740 mm
Verpackungsmaße: 750x500x690 mm
Gewicht (netto/brutto): 123 / 128 kg

- :: Velmi vhodné pro stavby, jakož i zahradu a zemědělství
- :: Elektrostartér, startovací šňůra, dálkové ovládání
- :: Snadná manipulace
- :: Podvozek a rukojeť
- :: Velký objem nádrže
- :: Max. výkon 230 V - 1,66 kW
- :: Max. výkon 400V - 5,0 kW

Typ motoru: 1-válec diesel motor
Objem nádrže: 16 l
Výkon motoru: 5,7 kW
Objem oleje: 1,65 l
Otáčky motoru: 3000 min ⁻¹
Doba provozu: ca. 6 hodin
Zapalování / startér: TCI / startovací šňůra / E-start
Výkon elektrocentrály: 5,5 KVA / 4,5 kW
Max. výkon: 6 KVA / 5,0 kW
Proud: 7,9 A
Zástrčky: 1 x 230V / 1 x 400V
Hlučnost: 103 dB(A)
Rozměry: 740x570x740 mm
Rozměry balení: 730x550x690 mm
Hmotnost (netto/brutto): 123 / 128 kg

ZI-STE7500DS

STROMERZEUGER :: ELEKTROCENTRÁL

NEU

EAN code: 9120039231549

- :: Hervorragend geeignet für den Baustellen- und Gartenbereich sowie landwirtschaftlichen Ei
- :: Geringer Geräuschpegel
- :: Einfache Bedienung
- :: Fahrwerk und Transportgriffe
- :: Hohe Tankkapazität
- :: inkl. E-Start und Batterie
- :: max. Leistung 230V - 1,66 kW
- :: max. Leistung 400V - 5,0 kW



Motor-Typ: 1-Zylinder Diesel-Motor
Tank-Kapazität: 16 Liter
Motorleistung: 5,7 kW / 3000 min ⁻¹
Öltank-Kapazität: 1,65 Liter
Laufleistung: ca. 6 Stunden
Zündung / Starter: CI / E-Start
ELEKTROCENTRÁLleistung: 5,5 KVA / 4,5 kW (400V)
max. Leistung: 6 KVA / 5 kW (400V)
Stromstärke: 7,9 A
Batterie: 12 V
Steckdose: 1x 230V / 1x 400V
Lärmpegel dB: ca. 78 dB(A)
Verpackungsmaße: 970x560x770 mm

- :: Velmi vhodné pro stavby, jakož i zahradu a zemědělství, volný čas a kempování
- :: Nízká hlučnost
- :: Snadná manipulace
- :: Podvozek a rukojeť
- :: Velký objem nádrže
- :: VČ. elektrostartéru a akumulátoru
- :: Max. výkon 230V - 1,66 kW
- :: Max. výkon 400V - 5,0 kW

Typ motoru: 1-válec Diesel motor
Objem nádrže: 16 l
Výkon motoru: 5,7 kW / 3000 min ⁻¹
Objem oleje: 1,65 l
Doba provozu: 6 hodin
Zapalování / startér: CI / elektrický
Max. výkon: 5,5 KVA / 4,5 kW (400V)
Max. výkon: 6 KVA / 5 kW (400V)
Proud: 7,9 A
Akumulátor: 12 V
Zástrčky: 1x 230V / 1x 400V
Hlučnost: 78 dB(A)
Rozměry balení: 940x560x770 mm
Hmotnost (netto/brutto): 162 / 171 kg

ZI-STE11000

STROMERZEUGER :: ELEKTROCENTRÁL

NEU

EAN code: 9120039231532

- :: Hervorragend geeignet für den Baustellen- und Gartenbereich sowie Freizeit- und Campingaktivitäten
- :: E-Start mit Batterie und Fernbedienung
- :: 100% Kupferwicklung, Synchrongenerator
- :: Betriebsstundenzähler, AVR Regulierung
- :: Ölmanagelsicherung, Benzin-Tankanzeige (4,6 L Verbrauch bei 75% Belastung), Spannungsmesser
- :: Fahrwerk 4-Räder



Motor-Typ: 4-Takt Motor OHV Loncin 2V78
Tank-Kapazität: 30 Liter
Motorleistung: 12 kW
Öltank-Kapazität: 1,7 Liter
Drehzahl: 3600 min ⁻¹
Hubraum: 678 cm ³
Zündung / Starter: TCI / Seilzug / E-Start
Generatordauerleistung: 11 kW (400V) 3,67 kW (230V)
max. Leistung: 12 kW (400V) 4 kW (230V)
Gleichstrom: 12V / 8,3 A Ladestrom
Batterie: 12 V
Steckdose: 2x 400V, 3x 230V
Lärmpegel dB: 89 dB bei 7 m
Verpackungsmaße: 1000x700x980 mm
Gewicht (netto/brutto): 185 / 205 kg

- :: Velmi vhodné pro stavebnictví zahradu, volný čas a kempování
- :: Elektrostartér s akumulátorem a dálkové ovládání
- :: 100% měděné vinutí, synchronní generátor,
- :: Počítadlo provozních hodin, AVR regulace
- :: Pojistka proti nízk. stavu oleje, palivoměr (4,6 l při 75% zátěži), voltmetr
- :: Podvozek : 4 kolečka

Typ motoru: 4-taktní OHV Loncin 2V78
Objem nádrže: 30 l
Výkon motoru: 12 kW
Objem oleje: 1,7 l
Otáčky motoru: 3600 min ⁻¹
Objem motoru: 678 cm ³
Zapalování / startér: TCI / startovací šňůra / E-start
Max. výkon: 11 kW (400V) 3,67 kW (230V)
Max. výkon: 12 kW (400V) 4 kW (230V)
Stejnoseměrné napětí: 12V / 8,3 A nab.proud
Akumulátor: 12 A
Napájecí napětí: 3x 230V, 2x 400V
Hlučnost: 89 dB na 7 m
Rozměry balení: 1000x700x980 mm
Hmotnost (netto/brutto): 185 / 205 kg

ZI-CWP400

TAUCHPUMPE :: ČERPADLO ČISTÉ VODY

EAN code: 912003923001 6

- :: universelle Tauchpumpe mit max. Pumpkapazität von 7,3 m³/h und einer Leistungsaufnahme von 400 W
- :: inklusive Schwimmerschalter
- :: flach absaugend, solide und zuverlässige Konstruktion
- :: verschiedene Anschlüsse an der Druckseite
- :: hochwertiges, schlagfestes Kunststoffgehäuse
- :: inkl. Tragegriff und 10 m Kabel
- :: einfaches und flexibles Handling durch geringes Eigengewicht

TECHNISCHE DATEN	Betriebsspannung: 230V / 50Hz
	Schutzklasse: I
	Motorleistung: 400 W
	max. Körnung: 5,0 mm
	max. Pumpkapazität: 7,3 m ³ /h
	max. Höhe: 7,5 m
	max. Tiefe: 7 m
	Rohrdurchmesser: 1" (25mm) - 1,5" (38mm)
Verpackungsmaße: 220x160x310 mm 460x340x330 mm/4Stk. Gewicht (netto/brutto): 3,95 / 4,5 kg	



- :: Univerzální ponorné čerpadlo s max. čerpacím výkonem 7,3 m³/h a výkonem motoru 400 W
- :: Vč. plovoucího vypínače
- :: Odsávání i z plochy, solidní a spolehlivá konstrukce
- :: Různé průměry hadice na výstupu
- :: Vysoce kvalitní a nárůzuvzdorné tělo čerpadla
- :: S rukojetí a 10 m kabelem
- :: Snadná manipulace díky nízké hmotnosti

TECHNICKÁ DATA	Napájecí napětí: 230V / 50Hz
	Ochranná třída: I
	Výkon motoru: 400 W
	Max. velikost znečištění: 5,0 mm
	Max. výkon čerpadla: 7,3 m ³ /h
	Max. výška : 7,5 m
	Max. hloubka: 7m
	Průměr hadic: 1" (25mm) - 1,5" (38mm)
Rozměry balení: 220x160x310 mm 460x340x330 mm/4ks Hmotnost (netto/brutto): 3,95 / 4,5 kg	

ZI-DWP900

SCHMUTZWASSER TAUCHP. :: KALOVÉ ČERPADLO

EAN code: 912003923002 3

- :: Schmutzwasser Tauchpumpe mit 14,3 m³/h
- :: Leistungsaufnahme von 900 W
- :: inklusive Schwimmerschalter
- :: solide und zuverlässige Konstruktion
- :: verschiedene Anschlüsse an der Druckseite
- :: hochwertiges, schlagfestes Kunststoffgehäuse
- :: inkl. Tragegriff und 10 m Kabel
- :: einfaches und flexibles Handling durch geringes Eigengewicht

TECHNISCHE DATEN	Betriebsspannung: 230V / 50Hz
	Schutzklasse: I
	Motorleistung: 900 W
	max. Körnung: 35,0 mm
	max. Pumpkapazität: 14 m ³ /h
	max. Höhe: 8,5 m
	max. Tiefe: 7 m
	Rohrdurchmesser: 1" (25mm) - 1,5" (38mm)
Verpackungsmaße: 220x160x370 mm 460x340x385 mm/4Stk. Gewicht (netto/brutto): 5,0 / 5,5 kg	



- :: Kalové čerpadlo s výkonem 14,3 m³/h
- :: Výkon motoru 900 W
- :: Včetně plovoucího vypínače
- :: Solidní a spolehlivá konstrukce
- :: Různé průměry hadice na výstupu
- :: Vysoce kvalitní a nárůzuvzdorné tělo čerpadla
- :: S rukojetí a 10 m kabelem
- :: Snadná manipulace díky nízké hmotnosti

TECHNICKÁ DATA	Napájecí napětí: 230V / 50Hz
	Ochranná třída: I
	Výkon motoru: 900 W
	Max. velikost znečištění: 35,0 mm
	Max. výkon čerpadla: 14 m ³ /h
	Max. výška : 8,5 m
	Max. hloubka: 7 m
	Průměr hadic: 1" (25mm) - 1,5" (38mm)
Rozměry balení: 220x160x370 mm 460x340x385 mm/4ks Hmotnost (netto/brutto): 5,0 / 5,5 kg	

ZI-DWP1100N

SCHMUTZWASSER TAUCHP. :: KALOVÉ ČERPADLO

EAN code: 912003923003 0

- :: Niro Schmutzwasser Tauchpumpe mit 15 m³/h
- :: Leistungsaufnahme von 1100 W
- :: inklusive Schwimmerschalter
- :: solide und zuverlässige Konstruktion
- :: verschiedene Anschlüsse an der Druckseite
- :: hochwertiges, Niro-Gehäuse
- :: inkl. Tragegriff und 10 m Kabel
- :: einfaches und flexibles Handling durch geringes Eigengewicht

TECHNISCHE DATEN	Betriebsspannung: 230V / 50Hz
	Schutzklasse: I
	Motorleistung: 1100 W
	max. Körnung: 35,0 mm
	max. Pumpkapazität: 15 m ³ /h
	max. Höhe: 9,5 m
	max. Tiefe: 7 m
	Rohrdurchmesser: 1" (25mm) - 1,5" (38mm)
Verpackungsmaße: 220x160x370 mm 460x340x385 mm/4Stk. Gewicht (netto/brutto): 5,85 / 6,35 kg	



- :: Nerezové kalové čerpadlo s výkonem 15 m³/h
- :: Výkon motoru 1100 W
- :: Včetně plovoucího vypínače
- :: Solidní a spolehlivá konstrukce
- :: Různé průměry hadice na výstupu
- :: Kvalitní nerezové tělo čerpadla
- :: S rukojetí a 10 m kabelem
- :: Snadná manipulace díky nízké hmotnosti

TECHNICKÁ DATA	Napájecí napětí: 230V / 50Hz
	Ochranná třída: I
	Výkon motoru: 1100 W
	Max. velikost znečištění: 35,0 mm
	Max. výkon čerpadla: 15 m ³ /h
	Max. výška : 9,5 m
	Max. hloubka: 7 m
	Průměr hadic: 1" (25mm) - 1,5" (38mm)
Rozměry balení: 220x160x370 mm 460x340x385 mm/4ks Hmotnost (netto/brutto): 5,85 / 6,35 kg	



ZI-GP1200

GARTENPUMPE :: ZAHRADNÍ ČERPADLO

EAN code: 912003923005 4

- :: Gartenpumpe mit 3400 l/h und einer Leistungsaufnahme von 1200 W
- :: ideal zur Gartenbewässerung
- :: Zum Aus-/Umpumpen von Leitungs- und Regenwasser
- :: Pumpengehäuse aus rostfreiem Edelstahl
- :: Kräftiger Asynchronmotor mit Temperatur- u. Überlastungsschutz
- :: Wassereinfüllschraube
- :: Tragegriff, Ein-/Ausshalter
- :: Kabellänge 1,2 m



- :: Zahradní čerpadlo 3400 l/h a výkonem 1200 W
- :: Ideální pro zalévání zahrady
- :: Pro čerpání dešťové vody
- :: Nerezové tělo čerpadla
- :: Výkonný asynchronní motor s ochranou proti přetížení
- :: Šroub pro zaplavení vodou
- :: Rukojeť, vypínač
- :: Délka kabelu 1,2 m

TECHNISCHE DATEN

- Betriebsspannung: 230V / 50Hz
- Schutzklasse: I
- Motorleistung: 1200 W
- max. Pumpkapazität: 3400 l/h
- max. Ansaughöhe: 43 m
- max. Tiefe: 7 m
- max. Wassertemperatur: 35°C
- Verpackungsmaße: 365x230x230 mm
- Gewicht (netto/brutto): 7,9 / 8,4 kg

TECHNICKÁ DATA

- Napájecí napětí: 230V / 50Hz
- Ochranná třída: I
- Výkon motoru: 1200 W
- Max. výkon čerpadla: 3400 l/h
- Max. výška: 43 m
- Max. hloubka: 7 m
- Max. teplota vody: 35°C
- Rozměry balení: 365x230x230 mm
- Hmotnost (netto/brutto): 7,9 / 8,4 kg

ZI-HWW1200N

HAUSWASSERWERK :: DOMÁCÍ VODÁRNA

EAN code: 912003923007 8

- :: Niro Hauswasserwerk mit 3800 l/h und einer Leistungsaufnahme von 1200 W zur Versorgung mit Brauchwasser
- :: Zur Versorgung mit Leitungswasser
- :: Pumpengehäuse aus rostfreiem Edelstahl
- :: Kräftiger Asynchronmotor mit Überlastungsschutz
- :: 20 l Tankvolumen
- :: mit Manometer und Druckschalter
- :: Wassereinfüllschraube
- :: mit Tragegriff
- :: Kabellänge 1,2 m



- :: Nerezová domácí vodárna s 3400 l/h a výkonem 1200 W pro zásobování domácností pitnou vodou
- :: Pro zásobování domácího rozvodu vody
- :: Těleso čerpadla z nerezové oceli
- :: Výkonný motor s ochranou proti přetížení
- :: 20 l objem zásobníku
- :: S tlakoměrem a tlakovým spínačem
- :: Šroub pro zaplavení čerpadla
- :: Rukojeť
- :: Délka kabelu 1,2 m

TECHNISCHE DATEN

- Betriebsspannung: 230V / 50Hz
- Schutzklasse: I
- Motorleistung: 1200 W
- max. Pumpkapazität: 3400 l/h
- max. Förderhöhe: 30 m
- max. Ansaughöhe: 7 m
- max. Wassertemperatur: 35°C
- Verpackungsmaße: 460x280x570 mm
- Gewicht (netto/brutto): 12 / 14 kg

TECHNICKÁ DATA

- Napájecí napětí: 230V / 50Hz
- Ochranná třída: I
- Výkon motoru: 1200 W
- Max. výkon čerpadla: 3400 l/h
- Max. výška: 30 m
- Max. hloubka: 7 m
- Max. teplota vody: 35°C
- Rozměry balení: 460x280x570 mm
- Hmotnost (netto/brutto): 12 / 14 kg

ZI-DOP600

DIESEL- UND ÖLPUMPE :: ČERPADLO NAFTY A OLEJE

EAN code: 912003923008 5

- :: Diesel- und Ölpumpe mit 40 l/min, Leistungsaufnahme von 600 W
- :: automatische Abschaltung
- :: selbstansaugend
- :: Zubehör:
- 2m Ansaugschlauch, 4m Abgabeschlauch, Zapfpistole
- Aluminium, Zählwerk, Tüllen und Anschlüsse, Gehäuse
- :: mit Tragegriff
- :: nur für Heizöl und Diesel geeignet



- :: Čerpadlo nafty a oleje s 40 l/min a výkonem 600 W
- :: Automatický vypínač
- :: Samonasávací
- :: Příslušenství:
- 2 m sací hadice, 4 m výdejní hadice, hliníková pistole, počítadlo, spojovací materiál, těleso čerpadla
- :: S rukojetí
- :: Vhodné pouze pro motorovou naftu a oleje

TECHNISCHE DATEN

- Betriebsspannung: 230V / 50Hz
- Schutzklasse: I
- Motorleistung: 600 W
- max. Durchfluss: 40 l/min
- Geschwindigkeit: 2800 min⁻¹
- max. Förderhöhe: 5 m
- Einlass/Auslass: 1"
- Verpackungsmaße: 460x280x470 mm
- Gewicht (netto/brutto): 8 / 12,5 kg

TECHNICKÁ DATA

- Napájecí napětí: 230V / 50Hz
- Ochranná třída: I
- Výkon motoru: 600 W
- Max. výkon: 40 l/min
- Otáčky motoru: 2800 min⁻¹
- Max. výška čerpání: 5 m
- Vstup/výstup: 1"
- Rozměry balení: 460x280x470 mm
- Hmotnost (netto/brutto): 8 / 12,5 kg

ZI-COM24

KOMPRESSOR :: KOMPRESOR

EAN code: 912003923026 9

- :: 1-Zylinder-Kompressor mit Anlaufentlastung und Motorschutz
- :: Kesselvolumen von 24 Liter
- :: **Öl geschmierter Kompressor mit 2 Druckluftanschlüssen**
- :: 2 übersichtliche Manometer für Kessel- und Arbeitsdruck
- :: Entwässerungsventil im Kesselboden
- :: Fahrgestell mit stabilem Schubbügel
- :: Schnellkupplung für eine Vielzahl von Druckluftwerkzeugen
- :: Abgabeleistung: 68 l/min bei 8 bar

TECHNISCHE DATEN
Betriebsspannung: 230V / 50Hz
Motorleistung: 1,5 kW
Leerlaufdrehzahl: 2850 min ⁻¹
Betriebsstrom: 6,0 A
Schutzklasse: II
Maximaldruck: 8 bar
Arbeitsdruckbereich: 1 – max. 8 bar
Ansaugleistung: 206 l/min.
Dauer Kesselfüllung: 73 Sekunden
Kesselvolumen: 24 Liter
Schall-Druckpegel LPA: 89 dB(A)
Schall-Leistungspegel LWA: 96 dB(A)
Abmessungen: 580x255x580 mm
Gewicht (netto/brutto): 24 / 26 kg



- :: 1-válcový kompresor s odlehčeným startem a ochranou motoru
- :: 24 l objem vzdušníku
- :: **Olejem mazaný kompresor se 2 rychlospojkami**
- :: 2 tlakoměry pro vzdušník a pracovní tlak
- :: Výpustný ventil na dně vzdušníku
- :: Podvozek a rukojeť
- :: Rychlospojky pro připojení různých pneumatických nástrojů
- :: Výkon: 68 l/min na 8 bar

TECHNICKÁ DATA
Napájecí napětí: 230V / 50Hz
Výkon motoru: 1,5 kW
Otáčky naprázdno: 2850 min ⁻¹
Pracovní proud: 6,0 A
Ochranná třída: II
Max. tlak: 8 bar
Pracovní tlak: 1 – max. 8 bar
Sací výkon: 206 l/min.
Čas naplnění vzdušníku: 73 sekund
Objem vzdušníku: 24 l
Akustický tlak LPA: 89 dB(A)
Akustický výkon LWA: 96 dB(A)
Rozměry: 580x255x580 mm
Hmotnost (netto/brutto): 24 / 26 kg

ZI-COM50

KOMPRESSOR :: KOMPRESOR

EAN code: 912003923027 6

- :: 1-Zylinder-Kompressor mit Anlaufentlastung und Motorschutz
- :: Kesselvolumen von 50 Liter
- :: **Öl geschmierter Kompressor mit 2 Druckluftanschlüssen**
- :: 2 übersichtliche Manometer für Kessel- und Arbeitsdruck
- :: Entwässerungsventil im Kesselboden
- :: Fahrgestell mit stabilem Schubbügel
- :: Schnellkupplung für eine Vielzahl von Druckluftwerkzeugen
- :: Abgabeleistung: 68 l/min bei 8 bar

TECHNISCHE DATEN
Betriebsspannung: 230V / 50Hz
Motorleistung: 1,5 kW
Leerlaufdrehzahl: 2850 min ⁻¹
Betriebsstrom: 6,0 A
Schutzklasse: II
Maximaldruck: 8 bar
Arbeitsdruckbereich: 1 – max. 8 bar
Ansaugleistung: 206 l/min.
Dauer Kesselfüllung: 155 Sekunden
Kesselvolumen: 50 Liter
Schall-Druckpegel LPA: 91 dB(A)
Schall-Leistungspegel LWA: 98 dB(A)
Abmessungen: 770x330x740 mm
Gewicht (netto/brutto): 33 / 35 kg



- :: 1-válcový kompresor s odlehčeným startem a ochranou motoru
- :: 50 l objem vzdušníku
- :: **Olejem mazaný kompresor se 2 rychlospojkami**
- :: 2 tlakoměry pro vzdušník a pracovní tlak
- :: Výpustný ventil na dně vzdušníku
- :: Podvozek a rukojeť
- :: Rychlospojky pro připojení různých pneumatických nástrojů
- :: Výkon: 68 l/min na 8 bar

TECHNICKÁ DATA
Napájecí napětí: 230V / 50Hz
Výkon motoru: 1,5 kW
Otáčky naprázdno: 2850 min ⁻¹
Pracovní proud: 6,0 A
Ochranná třída: II
Max. tlak: 8 bar
Pracovní tlak: 1 – max. 8 bar
Sací výkon: 206 l/min.
Čas naplnění vzdušníku: 155 sekund
Objem vzdušníku: 50 l
Akustický tlak LPA: 91 dB(A)
Akustický výkon LWA: 98 dB(A)
Rozměry: 770x330x740 mm
Hmotnost (netto/brutto): 33 / 35 kg

ZI-COM50-2V5

KOMPRESSOR :: KOMPRESOR

EAN code: 912003923066 5

- :: 2-Zylinder-Kompressor mit Anlaufentlastung und Motorschutz
- :: Kesselvolumen von 50 Liter
- :: **Öl geschmierter Kompressor mit 2 Druckluftanschlüssen**
- :: 2 übersichtliche Manometer für Kessel- und Arbeitsdruck
- :: Entwässerungsventil im Kesselboden
- :: Fahrgestell mit stabilem Schubbügel
- :: Schnellkupplung für eine Vielzahl von Druckluftwerkzeugen
- :: Abgabeleistung: 272 l/min bei 8 bar

TECHNISCHE DATEN
Betriebsspannung: 230V / 50Hz
Motorleistung: 2,2 kW
Leerlaufdrehzahl: 2850 min ⁻¹
Betriebsstrom: 12,0 A
Schutzklasse: II
Maximaldruck: 8 bar
Arbeitsdruckbereich: 1 – max. 8 bar
Ansaugleistung: 412 l/min.
Dauer Kesselfüllung: 98 Sekunden
Kesselvolumen: 50 Liter
Schall-Druckpegel LPA: 91 dB(A)
Schall-Leistungspegel LWA: 98 dB(A)
Abmessungen: 770x380x740 mm
Gewicht (netto/brutto): 43 / 45 kg



- :: 2-válcový kompresor s odlehčeným startem a ochranou motoru
- :: 50 l objem vzdušníku
- :: **Olejem mazaný kompresor se 2 rychlospojkami**
- :: 2 tlakoměry pro vzdušník a pracovní tlak
- :: Výpustný ventil na dně vzdušníku
- :: Podvozek a rukojeť
- :: Rychlospojky pro připojení různých pneumatických nástrojů
- :: Výkon: 272 l/min na 8 bar

TECHNICKÁ DATA
Napájecí napětí: 230V / 50Hz
Výkon motoru: 2,2 kW
Otáčky naprázdno: 2850 min ⁻¹
Pracovní proud: 12,0 A
Ochranná třída: II
Max. tlak: 8 bar
Pracovní tlak: 1 – max. 8 bar
Sací výkon: 412 l/min.
Čas naplnění vzdušníku: 98 sekund
Objem vzdušníku: 50 l
Akustický tlak LPA: 91 dB(A)
Akustický výkon LWA: 98 dB(A)
Rozměry: 770x380x740 mm
Hmotnost (netto/brutto): 43 / 45 kg

ZI-COM100-2V

KOMPRESSOR :: KOMPRESOR

EAN code: 912003923029 0

- :: 2-Zylinder-Kompressor mit Anlaufentlastung und Motorschutz
- :: Schnellkupplung für eine Vielzahl von Druckluftwerkzeugen
- :: **Öl geschmierter Kompressor mit 2 Druckluftanschlüssen**
- :: 2 übersichtliche Manometer für Kessel- und Arbeitsdruck
- :: Kesselvolumen von 97 Liter
- :: Entwässerungsventil im Kesselboden
- :: Fahrgestell mit stabilem Schubbügel
- :: Abgabeleistung: 272 l/min bei 8 bar

TECHNISCHE DATEN
Betriebsspannung: 230V / 50Hz
Motorleistung: 2,2 kW
Leerlaufdrehzahl: 2850 min ⁻¹
Betriebsstrom: 12,0 A
Schutzklasse: II
Maximaldruck: 8 bar
Arbeitsdruckbereich: 1 – max. 8 bar
Ansaugleistung: 412 l/min.
Dauer Kesselfüllung: 198 Sekunden
Kesselvolumen: 97 Liter
Schall-Druckpegel LPA: 91 dB(A)
Schall-Leistungspegel LWA: 98 dB(A)
Abmessungen: 1080x380x800 mm
Gewicht (netto/brutto): 58 / 60 kg



- :: 2-válcový kompresor s odlehčeným startem a ochranou motoru
- :: 97 l objem nádrže
- :: **Olejem mazaný kompresor se 2 rychlospojkami**
- :: 2 tlakoměry pro vzdušník a pracovní tlak
- :: Výpustný ventil na dně vzdušníku
- :: Podvozek a rukojeť
- :: Rychlospojky pro připojení různých pneumatických nástrojů
- :: Výkon: 272 l/min na 8 bar

TECHNICKÁ DATA
Napájecí napětí: 230V / 50Hz
Výkon motoru: 2,2 kW
Otáčky naprázdno: 2850 min ⁻¹
Pracovní proud: 12,0 A
Ochranná třída: II
Max. tlak: 8 bar
Pracovní tlak: 1 – max. 8 bar
Sací výkon: 412 l/min.
Čas naplnění vzdušníku: 198 sekund
Objem vzdušníku: 97 l
Akustický tlak LPA: 91 dB(A)
Akustický výkon LWA: 98 dB(A)
Rozměry: 1080x380x800 mm
Hmotnost (netto/brutto): 58 / 60 kg



ZI-BRM35

BENZINRASENMÄHER :: BENZÍNOVÁ SEKAČKA

EAN code: 912003923019 1

- :: zum Mähen von allen Gärten - auch mit Hanglage
- :: mit Radantrieb
- :: kräftiger 4-Takt Motor
- :: Großzügiger Fangkorb mit 60 l Kapazität
- :: Fahrwerk mit großen Rädern für eine besonders anwenderfreundliche Nutzung
- :: geschäumter Komfortgriff

- :: Vhodné pro sekání všech druhů zahrad - včetně svažitých
- :: Výkonný čtyřtákní motor
- :: Odpadní koš s objemem 60 l
- :: Podvozek s velkými koly pro snadný pojezd
- :: Komfortní rukojeť s pěnovou gumou

TECHNISCHE DATEN

Motor-Typ: 1-Zylinder 4-Takt OHV-Motor
Kraftstoff: bleifreies Benzin
Motorleistung: 2,6 kW / 123 cm ³
Öltank-Kapazität: 1,0 l
Drehzahl: 2850 min ⁻¹
Schnittbreite/höhe: 400 mm / 20-60 mm
Höhenverstellung: 10 fach Zentral
Start/Antrieb: Seilzug / Radantrieb
Radgröße vorne/hinten: ca. 18 cm/ca. 20cm
Schall-Druckpegel LPA: 96 dB(A)
Schall-Leistungspegel LWA: 98 dB(A)
Verpackungsmaße: 690x490x430 mm
Gewicht (netto/brutto): 21 / 23 kg

TECHNICKÁ DATA

Typ motoru: 1-válec 4-tákní OHV motor
Palivo: bezolovnatý benzin
Výkon motoru: 2,6 kW / 123 cm ³
Objem olejové nádrže: 1,0 l
Otáčky motoru: 2850 min ⁻¹
Šířka/výška sekání: 400 mm / 20-60 mm
Nastavení výšky: 10 poloh centrálně
Startování/pohon: startovací šňůra/poháněná kola
Velikost kol vpředu/vzadu: 18 cm/20 cm přibližně.
Akustický tlak LPA: 96 dB(A)
Akustický výkon LWA: 98 dB(A)
Rozměry balení: 690x490x430 mm
Hmotnost (netto/brutto): 21 / 23 kg

Zubehör ZI-BRM35

Příslušenství ZI-BRM35

- :: Messer - EAN 9120039232126

- :: Nože - EAN 9120039232126



ZI-BRM56

BENZINRASENMÄHER :: BENZÍNOVÁ SEKAČKA

EAN code: 912003923020 7

- :: zum Mähen von allen Gärten - auch mit Hanglage
- :: mit Radantrieb
- :: **4in1 - Mähen, Mulchen, Fangen, Seitenauswurf**
- :: kräftiger 4-Takt Motor
- :: Großzügiger Plastik-Fangkorb
- :: Fahrwerk mit großen Rädern für eine besonders anwenderfreundliche Nutzung
- :: geschäumter Komfortgriff
- :: Highwheeler
- :: Fangkorb mit Hardtop

- :: Vhodné pro sekání všech druhů zahrad - včetně svažitých
- :: **4v1 - pojezd, mulčování, záchyt, boční výhoz**
- :: Výkonný čtyřtákní motor
- :: Velký odpadní koš na trávu
- :: Podvozek s velkými koly, snadná obsluha
- :: Komfortní rukojeť s pěnovou gumou
- :: Velký průměr kol
- :: Odpadní koš s tvrdým vrškem

TECHNISCHE DATEN

Motor-Typ: 1-Zylinder 4-Takt OHV-Motor
Kraftstoff: bleifreies Benzin
Motorleistung: 4,4 kW / 173 cm ³
Öltank-Kapazität: 1,5 l
Drehzahl: 2750 min ⁻¹
Schnittbreite/höhe: 560 mm / 30-85 mm
Höhenverstellung: 8 fach Zentral
Antrieb: Riemenantrieb
Radgröße vorne/hinten: 20,5 cm/ca. 30,5 cm
Schallpegel LWA: 98 dB(A)
Verpackungsmaße: 960X620X450 mm
Gewicht (netto/brutto): 42 / 45 kg

TECHNICKÁ DATA

Typ motoru: 1-válec 4-tákní OHV motor
Palivo: bezolovnatý benzin
Výkon motoru: 4,4 kW / 173 cm ³
Objem olejové nádrže: 1,5 l
Otáčky: 2750 min ⁻¹
Šířka/výška sekání: 560 mm / 30-85 mm
Nastavení výšky: 8 poloh centrálně
Pohon: řemenem
Velikost kol vpředu/vzadu: 20,5 cm/ca. 30,5 cm
Hlučnost LWA: 98 dB(A)
Rozměry balení: 960X620X450 mm
Hmotnost (netto/brutto): 42 / 45 kg

Zubehör ZI-BRM56

Příslušenství ZI-BRM56

- :: Messer - EAN 9120039232133

- :: Nože - EAN 9120039232133



ZI-DRM51

BENZINRASENMÄHER :: BENZÍNOVÁ SEKAČKA

EAN code: 912003923019 1

- :: Feststellung des Frontrades möglich
- :: inkl. Wasseranschluss für Selbstreinigung
- :: Saugfunktion zum Sammeln von Blättern
- :: 4 in 1 System - Mähen, mulchen Fangen, Seitenauswurf
- :: Getränkehalter und Ablage am Führungsholm
- :: Fahrwerk mit großen Rädern für eine besonders anwenderfreundliche Nutzung unter Bäumen und Sträuchern
- :: 90% Auffangquote des Graskorbes dank verbessertem Luftkanal
- :: Kräftiger 4 Takt Motor
- :: Rasenflächen bis ca. 1600 m²

TECHNISCHE DATEN	
Motor-Typ:	1-Zylinder 4-Takt
Kraftstoff:	bleifreies Benzin; 1,5 Liter
Motorleistung:	2,7 kW
Öltank-Kapazität:	0,5 l
Drehzahl:	2850 min ⁻¹
Schnittbreite/höhe:	510 mm / 20-75 mm
Grasauffangkorb:	75 L
Höhenverstellung:	Zentral
Antrieb:	Radantrieb
Radgröße vorne/hinten:	28 cm / 18cm
Schall-Druckpegel LPA:	96 dB(A)
Schall-Leistungspegel LWA:	98 dB(A)
Verpackungsmaße:	770x560x437 mm
Gewicht (netto/brutto):	32 / 34 kg

Zubehör ZI-BRM51

- :: Messer - EAN 9120039232140

NEU

- :: Zajištění předního kola
- :: Vč. připojení vody pro samočištění
- :: Sání pro sběr listí
- :: 4 v 1 - pojezd, mulčování, záchyt, boční výhoz
- :: Výkonný čtyřtákní motor
- :: 90% zachycení odpadu díky zlepšenému vzduchovému kanálu
- :: Držák nápojů a odkládací pult na rukojeti
- :: Pro plochy do 1600 m²
- :: Podvozek s velkými koly pro snadnou manévrovatelnost pod stromy a keři

TECHNICKÁ DATA	
Typ motoru:	1-válec 4-tákní
Palivo:	bezolovnatý benzin; 1,5 L
Výkon motoru:	2,7 kW
Objem olejové nádrže:	0,5 l
Otáčky:	2850 min ⁻¹
Šířka/výška sekání:	510 mm / 20-75 mm
Odpadní koš:	75 l
Nastavení výšky:	centrálně
Pohon:	poháněná zadní kola
Velikost kol vpředu/vzadu:	28 cm / 18 cm
Akustický tlak LPA:	96 dB(A)
Akustický výkon LWA:	98 dB(A)
Rozměry balení:	770x560x437 mm
Hmotnost (netto/brutto):	32 / 34 kg

Příslušenství ZI-BRM51

- :: Nože - EAN 9120039232140



Feststellfunktion des Vorderrades
Zajištění předního kola



Graskamm für perfekte Mähergebnisse
Hřeben trávy pro perfektní výsledek



Wasseranschluss für Selbstreinigung
Připojovací hrdlo vodního čištění



Füllanzeige des Korbes
Ukazatel naplnění koše



Mulchfunktion
Mulčovací funkce



ZI-BRM60

BENZINRASENMÄHER :: BENZÍNOVÁ SEKAČKA

EAN code: 912003923021 4

- :: zum Mähen von allen Gärten - auch mit Hanglage
- :: mit Radantrieb für bequeme Bedienung
- :: **4in1 - Mähen, Mulchen, Fangen, Seitenauswurf**
- :: Zentrale Höhenverstellung, klappbarer Griff
- :: kräftiger Briggs&Stratton 4-Takt Motor - E 10 tauglich
- :: Gewebefangkorb mit Hardtop mit 60 l Kapazität
- :: Fahrwerk mit großen Rädern für eine besonders anwenderfreundliche Nutzung
- :: Highwheeler
- :: geschäumter Komfortgriff

TECHNISCHE DATEN	Motor-Typ: 1-Zylinder 4-Takt BS-Motor 675 (Briggs & Stratton)
	Kraftstoff: bleifreies Benzin
	Motorleistung: 2,7 kW / 190 cm ³
	Öltank-Kapazität: 1,5 l
	Drehzahl: 2750 min ⁻¹
	Schnittbreite/höhe: 510 mm / 30-80 mm
	Höhenverstellung: 8 fach Zentral
	Start/Antrieb: Seilzug / Radantrieb
	Radgröße vorne/hinten: 20,5 cm / 25,4 cm
	Schall-Druckpegel LPA: 96 dB(A)
Schall-Leistungspegel LWA: 98 dB(A)	
Verpackungsmaße: 860x570x430 mm	
Gewicht (netto/brutto): 36 / 39 kg	



Briggs & Stratton-Motor
Briggs & Stratton motor



- :: Vhodné pro sekání všech druhů zahrad - včetně svažitéch
- :: 4 v 1 - pojezd, mulčování, záchyt, boční výhoz
- :: Centrální nastavení výšky, skládací rukojeť
- :: Výkonný Briggs&Stratton čtyřtákní motor
- :: Látkový odpadní koš s tvrdým vrškem a objemem 60 l
- :: Podvozek s velkými koly pro snadnou manipulaci
- :: Komfortní rukojeť s pěnovou gumou

TECHNICKÁ DATA	Typ motoru: 1-válec 4-taktní BS motor (Briggs & Stratton)
	Palivo: bezolovnatý benzin
	Výkon motoru: 2,7 kW / 190 cm ³
	Objem olejové nádrže: 1,5 l
	Otáčky: 2750 min ⁻¹
	Šířka/výška sekání: 510 mm / 30-80 mm
	Nastavení výšky: 8 poloh centrálně
	Startování/pohon: startovací šňůra/poháněná kola
	Velikost kol vpředu/vzadu: 20,5 cm/25,4 cm
	Akustický tlak LPA: 96 dB(A)
Akustický výkon LWA: 98 dB(A)	
Rozměry balení: 860x570x430 mm	
Hmotnost (netto/brutto): 36 / 39 kg	

Zubehör / Příslušenství ZI-BRM60

- :: Messer / Nože EAN 9120039232140

ZI-KBMH800

BALKENMÄHER & GARTENHACKE :: LIŠTOVÁ SEKAČKA & VERTIKUTÁTOR

EAN code: 9120039231792

- :: 2 in 1 Kombinationsmaschine
- :: Balkenmäher und Gartenhacke
- :: Einfacher Umbau, vom Balkenmäher zur Hackfräse, binnen einer Minute
- :: Hochwertiger Zahnriemen, für lange Lebensdauer und reduzierten Wartungsaufwand

TECHNISCHE DATEN	Motorleistung: 3,6 kW
	Drehzahl: 3600 min ⁻¹
	Treibstoff: bleifreies Benzin
	Tank Kapazität: 1,8 l
	Mähwerk Breite: 900 mm
	Mähwerk Schnittdurchmesser: 0-15 mm
	Hackfräse Breite: 350-450 mm
	Hackfräse Tiefe: 100-250 mm
	Verpackungsmaße: 910x380x660 mm
Gewicht (netto/brutto): 42 / 56 kg	



- :: 2 v 1 kombinovaný stroj
- :: lištová sekačka a vertikutátor
- :: Snadná přestavba v několika minutách
- :: Vysoce kvalitní ozubený řemen s nízkou údržbou

TECHNICKÁ DATA	Výkon motoru: 3,6 kW
	Otáčky: 3600 min ⁻¹
	Palivo: bezolovnatý benzin
	Objem nádrže: 1,8 l
	Šířka lišty: 900 mm
	Max. průměr sekané trávy: 0-15 mm
	Šířka záběru vertikutátoru: 350-450 mm
	Hloubka zkypřel: 100-250 mm
	Rozměry balení: 910x380x660 mm
Hmotnost (netto/brutto): 42 / 56 kg	



zur Gartenhacke umgebaut
Přestavba na vertikutátor



einsatzbereiter Balkenmäher
Přestavba na lištovou sekačku

ZI-HDS8L
HAND-DRUCKSPRÜHER :: RUČNÍ POSTŘIKOVAČ

EAN code: 912003923018 4

- :: Spritzrohr aus Kunststoff
- :: Spritzdüse aus Kunststoff
- :: Bedienhebel am Handgriff der Sprühdüse
- :: Stabiler und verstellbarer Tragegurt für bequeme Fortbewegung
- :: 8 Liter Fassungsvermögen
- :: handlicher Griff zum bequemen Pumpen
- :: bestens zum Sprühen von Düngern und Pflanzenschutzmitteln geeignet

- :: Plastová trubka postřikovače
- :: Plastová tryska
- :: Ovládací páka na trubce postřikovače
- :: Solidní a pohodlný popruh pro snadné přenášení
- :: Objem nádrže 8 l
- :: Rukojeť čerpadla pro snadné ovládání
- :: Vhodné pro rozprašování hnojiv a pesticidů

TECHNISCHE DATEN

Tankvolumen: 8,0 l
 Spritzrohr Material: Kunststoff
 Spritzdüse Material: Kunststoff
 Verpackungsmaße:
 565x380x575 mm / 6Stk.
 Gewicht (netto/brutto): 9,3 kg / 10,8 kg


TECHNICKÁ DATA

Objem nádrže: 8,0 l
 Materiál trubky postřikovače: plast
 Materiál trysky: plast
 Rozměry balení:
 565x380x575 mm
 Hmotnost (netto/brutto): 9,3 kg / 10,8 kg

ZI-DS2V-AKKU
AKKU-DRUCKSPRÜHER :: AKU POSTŘIKOVAČ

EAN code: 912003923016 0

- :: Ein/Aus-Schalter verhindert den Rückfluss
- :: praktische Lanze für das Sprühen in alle Richtungen
- :: Spiralschlauch
- :: 2 patentierte Sprühköpfe
- :: Düse verstellbar (Nebel bis harter, direkter Strahl)
- :: elektronischer Überlastungsschutz
- :: Lithium-Ionen-Akku, inkl. Ladegerät
- :: 3 Sprühmodi werden mit einfachem Schalter bedient
- :: Arbeitslicht für gedämmte Lichtverhältnisse
- :: lange Lebensdauer von ca. 200 h
- :: gummi-ummantelter Griff
- :: Sprüher kann gezogen oder auf dem Rücken getragen werden

- :: Vypínač zabraňuje zpětnému toku
- :: Pistole pro postřik ve všech směrech
- :: Točená spojovací hadice
- :: Dvě patentované stříkací hlavy
- :: Nastavitelná tryska od mlhy po paprsek
- :: Elektronická ochrana proti přetížení
- :: Lithium-ion akumulátor, vč. nabíječky
- :: 3 způsoby postřiku ovládané spouští
- :: Pracovní osvětlení pro špatné světelné podmínky
- :: Pracovní doba přibližně 200 hodin
- :: Pogumovaná rukojeť pistole
- :: Nádrž je možné nést na zádech nebo přenášet v ruce

TECHNISCHE DATEN

Leistung: 7,2 V / 1,8-3 A / 2AH
 Akku: Lithium-Ionen Akku
 Ladegeräte: 1 Schnellladegerät
 Tankvolumen: 15 l
 Austrittsgeschw.: 900 ml/min
 max. Sprühdistanz: ca. 5 m
 Verpackungsmaße: 283x222x620 mm
 Gewicht (netto/brutto): 4,9 / 5,5 kg


TECHNICKÁ DATA

Napájení: 7,2 V / 1,8-3 A / 2 AH
 Akumulátor: lithium-ion
 Nabíječky: 1 nabíječka
 Objem nádrže: 15 l
 Průtok: 900 ml/min
 Max. dostřik: přibližně 5 m
 Rozměry balení: 350x250x540 mm
 Hmotnost (netto/brutto): 4,9 kg / 5,5 kg

ZI-HDR230
HOCHDRUCKREINIGER :: VYSOKOTLAKÁ MYČKA

EAN code: 912003923821 0

- :: einfaches Handling durch geringes Eigengewicht und Fahrwerk
- :: Idealer Einsatz „Rund ums Haus“
- :: Auto-Stop-System
- :: Messing Pumpe, Metallwasseranschluss
- :: inkl. Spritzlanze mit Varío-Düse
- :: inkl. 8m-Hochdruck-Schlauch mit Kabelroller, 5m Anschlusskabel, rotierender Waschbürste und integriertem Waschmitteltank

- :: Snadná manipulace díky nízké hmotnosti a podvozku
- :: Ideální pro použití kolem domu*
- :: Auto-stop-systém
- :: Mosazné čerpadlo, kovové spojky
- :: Turbo pistole s variabilní tryskou
- :: Vč. 8m vysokotlaké hadice s navijákem, 5m elektro kabelu, rotačního kartáče a nádoby na saponát

TECHNISCHE DATEN

Betriebsspannung: 230V / 50Hz
 Motorleistung: 3,0 kW Induktion
 Leerlaufdrehzahl: 2850 min⁻¹
 Schutzklasse: II
 Arbeitsdruck: 150 bar
 max. Pumpendruck: 225 bar
 Durchflussmenge: 7 l/min
 Wassereingangsdruck: max. 4 bar
 Eingangstemperatur: 5-50°C max.
 Schall-Druckpegel LPA: 80,5 dB (A)
 Schall-Leistungspegel LWA: 97 dB (A)
 Abmessungen: 880x365x380 mm
 Gewicht (netto/brutto): 22 / 24 kg


TECHNICKÁ DATA

Napájecí napětí: 230V / 50Hz
 Výkon motoru: 3,0 kW indukční
 Otáčky naprázdno: 2850 min⁻¹
 Ochranná třída: II
 Pracovní tlak: 150 bar
 Max. tlak čerpadla: 225 bar
 Průtok: 7 l/min
 Tlak přívodní vody: max. 4 bar
 Teplota vstupní vody: 5-50°C max.
 Akustický tlak LPA: 80,5 dB (A)
 Akustický výkon LWA: 97 dB (A)
 Rozměry: 880x365x380 mm
 Hmotnost (netto/brutto): 22 / 24 kg



ZI-MOS125

MOBILE MOTORSSENSE :: MOBILNÍ MOT. KOSA

EAN code: 912003923782 4

- :: Das mobile Multitalent für alle Gartenarbeiten setzt neue Maßstäbe!
- :: Kein einschneidender Gurt an den Schultern
- :: Große Räder eignen sich für beinahe jede Geländestruktur
- :: Schrägstellbarer Mähkopf – zum Mähen entlang Mauern und Zäunen
- :: inkl. 2-Fadenkopf
- :: Luftgekühlter 1-Zylinder-2-Takt-Motor mit Fliehkraftkupplung
- :: Starterleichterung durch Primierpumpe
- :: Stopp-Schalter und Gasbetätigung am Handgriff

TECHNISCHE DATEN	Motor-Typ: 2-Takt-Motor
	Hubraum: 42,7 cm ³
	Motorleistung: 1,25 kW
	Starter: Reversierstarter
	Zündung: CDI
	Tank-Kapazität: 1,2 Liter
	Kraftstoff/Öl-Verhältnis: 40:1
	Fadenstärke: 2,4 mm
	Schnittbereich m. Nylonfaden: 455 mm
	Gewicht (netto/brutto): 11 / 13 kg

Zubehör ZI-MOS125

- :: Fadenspule - EAN 9120039230368
- :: 3-Zahnblatt Kunststoff - EAN 9120039231594
- :: Kehrbesen - EAN 9120039231440

- :: Stroj pro údržbu všech zahrad, stanovující nový standard
- :: Bez popruhu, který řeže do ramenou
- :: Velký průměr kol pro libovolný terén
- :: Nastavitelná výkyvná hlava – pro pohyb vedle zdí a plotů
- :: Vč. 2-vláčkové hlavy
- :: Vzduchem chlazený 1-válec 2-taktní s odstředivou spojkou
- :: Startování s palivovým čerpadlem
- :: Vypínač a plynová páka na rukojeti

TECHNICKÁ DATA	Typ motoru: 2-taktní motor
	Objem motoru: 42,7 cm ³
	Výkon motoru: 1,25 kW
	Startér: startovací šňůra
	Zapalování: CDI
	Objem nádrže: 1,2 l
	Směs paliva a oleje: 40:1
	Průměr struny: 2,4 mm
	Šířka sekání se strunou: 455 mm
	Hmotnost (netto/brutto): 11 / 13 kg

Příslušenství ZI-MOS125

- :: Strunová hlava - EAN 9120039230368
- :: 3-zubá čepel plastová - EAN 9120039231594
- :: Rotační kartáč - EAN 9120039231440

neues optional Zubehör/
nové příslušenství na přání:

KEHRBESEN
ROTAČNÍ KARTÁČ



ZI-MOS125KB

ZI-MOS145G

MOTORSSENSE :: MOTOROVÁ KOSA

EAN code: 912003923904 0

- :: Das Multitalent für alle Gartenarbeiten
- :: inkl. 2-Fadenkopf für Gras und Unkraut
- :: inkl. 3-Zahnblatt für dichtes Gestrüpp und Wildwuchs
- :: inkl. 8-Zahnblatt für Brennnessel, Schilf, hohes Gras
- :: Luftgekühlter 1-Zylinder-2-Takt-Motor mit Fliehkraftkupplung
- :: Starterleichterung durch Primierpumpe
- :: Stopp-Schalter und Gasbetätigung am Handgriff
- :: Vibrationshemmender Haltegriff und Gurt
- :: Zertifikate: TÜV / GS

TECHNISCHE DATEN	Motor-Typ: 2-Takt-Motor
	Hubraum: 51,7 cm ³
	Motorleistung: 1,65 kW
	Stangenlänge: 1650 mm
	Stangendurchmesser: 26 mm
	Starter: Reversierstarter
	Zündung: CDI
	Schnittbereich m. Nylonfaden: 455 mm
	Tank-Kapazität: 1,2 Liter
	Kraftstoff/Öl-Verhältnis: 40:1
	Gewicht (netto/brutto): 8 / 9 kg

Zubehör / Příslušenství ZI-MOS145G

- :: Fadenspule - EAN 9120039230368
- :: 3-Zahnblatt Kunststoff - EAN 9120039231594
- :: 3-Zahnblatt Metall - EAN 9120039238821
- :: 8-Zahnblatt Metall - EAN 9120039238838
- :: Strunová hlava - EAN 9120039230368
- :: 3-zubá čepel plastová - EAN 9120039231594
- :: 3-zubá čepel kovová - EAN 9120039238821
- :: 8-zubá čepel kovová - EAN 9120039238838

- :: Motorová kosa pro údržbu všech zahrad
- :: Vč. 2-strunné hlavy na trávu a plevel
- :: Vč. 3-zubé čepele na keře a přerostlou trávu
- :: Vč. 8-zubé čepele na kopřivy a plevel
- :: "Vzduchem chlazený 1-válec 2-taktní motor s odstředivou spojkou
- :: Startování s pomocí palivového čerpadla
- :: Vypínač a plynová páka na rukojeti
- :: Rukojeť a popruh, snižující vibrace
- :: Certifikáty: TÜV / GS

TECHNICKÁ DATA	Typ motoru: 2-taktní motor
	Objem motoru: 51,7 cm ³
	Výkon motoru: 1,65 kW
	Délka tyče: 1650 mm
	Průměr tyče: 26 mm
	Startér: startovací šňůra
	Zapalování: CDI
	Šířka sekání se strunou: 455 mm
	Objem nádrže: 1,2 Liter
	Směs paliva a oleje: 40:1
	Hmotnost (netto/brutto): 8 / 9 kg



PRODUKTVIDEO



PRODUKTOVÉ VIDEO



<https://www.youtube.com/user/holzmannaustralia>

ZI-MOS4T

4-TAKT-MOTORSENSE :: 4 TAKTNÍ MOTOROVÁ KOSA EAN code: 912003923143 3

- :: Das Multitalent für alle Gartenarbeiten
- :: inkl. 2-Fadenkopf für Gras und Unkraut
- :: inkl. 3-Zahnblatt für dichtes Gestrüpp und Wildwuchs
- :: inkl. 8-Zahnblatt für Brennnessel, Schilf, hohes Gras
- :: langlebiger 4-Takt- Motor
- :: Schnittbreite 455 mm
- :: Fadenlänge 2,5 m/2,0mm Durchmesser
- :: Stopp-Schalter und Gasbetätigung am Handgriff
- :: Vibrationshemmender Haltegriff und Gurt
- :: Zertifikate: TÜV CE

TECHNISCHE DATEN

Motor-Typ: 4-Takt-Motor
 Hubraum: 38 cm³
 Motorleistung: 1,0 kW
 Stangenlänge: 1650 mm
 Stangendurchmesser: 26 mm
 Starter: Reversierstarter
 Zündung: CDI
 Tank-Kapazität: 1,2 Liter
 Kraftstoff: Benzin 95 Oktan
 Öl: SF 15-W40
 Verpackung: 2 Packstücke
 Gewicht (netto/brutto): 8/ 9,2 kg

geringer Geräuschpegel
 kein Mischen mehr von Öl und Benzin
 benzinsparend
 reduzierter Abgasausstoß
 motorschonend
 umweltfreundlich

Nizká hlučnosť
 no more oil/fuel-mixing
 fuel-saving
 less emissions
 motor-saving
 environment-friendly



- :: Motorová kosa pro údržbu všech zahrad
- :: Vč. 2-strunné hlavy na trávu a plevel
- :: Vč. 3-zubé čepele na plevel a přerostlou travu
- :: Vč. 8-zubé čepele na kopřivy a plevel
- :: 4 taktní motor s dlouhou životností
- :: Šířka sekání: 455 mm
- :: Žací struna 2,5 m / 2,0 mm průměr
- :: Vypínač a plynová páka na rukojeti
- :: Rukojeť a popruh, snižující vibrace
- :: Certifikáty: TÜV CE

TECHNICKÁ DATA

Typ motoru: čtyřtákní motor
 Objem motoru: 38 cm³
 Výkon motoru: 1,0 kW
 Délka tyče: 1650 mm
 Průměr tyče: 26 mm
 Startér: startovací šňůra
 Zapalování: CDI
 Objem nádrže: 1,2 Liter
 Palivo: 95 oktanů
 Olej: SF 15-W40
 Balení: 2 balíky
 Hmotnost (netto/brutto): 8 / 9,2 kg

Zubehör / Příslušenství ZI-MOS4T

- :: Fadenspule - EAN 9120039230368
- :: 3-Zahnblatt Kunststoff - EAN 9120039231594
- :: 3-Zahnblatt Metall - EAN 9120039238821
- :: 8-Zahnblatt Metall - EAN 9120039238838
- :: Strunová hlava - EAN 9120039230368
- :: 3-zubá čepel plastová - EAN 9120039231594
- :: 3-zubá čepel kovová - EAN 9120039238821
- :: 8-zubá čepel kovová - EAN 9120039238838

ZI-BR3

MOTORSENSENAUFSATZ :: ŽACÍ HLAVA EAN code: 9120039231716

- :: **Der sensationelle Motorsensenaufsatz**
- :: Einfache und sichere Anwendung
- :: Klingeneinzug bei Widerstand
- :: Keine Umwicklung des Grasses
- :: Passend für alle gängigen Motorsensen
- :: Sehr leichte Bauweise (lediglich 383 g)
- :: Saubere schnitte und „fliegende Handhabung“ dank speziellem Auftriebskonzept
- :: inklusive 3 Ersatzklingen

PRODUKTVIDEO



PRODUKTOVÉ VIDEO



- :: **Senzační žací hlava pro motorovou kosu**
- :: Jednoduché a bezpečné použití
- :: Nože se zasunou při kontaktu s překážkou
- :: Sekaná tráva se na hlavu nenavine
- :: Vhodná pro běžné motorové kosačky
- :: Nízká hmotnost 383 g
- :: Čistě a snadně sekání díky speciálnímu konceptu
- :: Vč. tří náhradních nožů

Zubehör / Příslušenství ZI-BR3

- :: Ersatzblätter Set 6 Stk - EAN 9120039231808
- :: Sada náhradních nožů 6 ks - EAN



<https://www.youtube.com/user/holzmannustria>



einfache und schnell Montage, passend für alle gängigen Motorsensen
 Jednoduchá a rychlá montáž, vhodná pro všechny běžné motorové kosačky



ZI-MOS100-4T

MOBILE MOTORSense :: MOBILNÍ MOTOROVÁ KOSA EAN code: 9120039231570

- :: Das mobile Multitalent für alle Gartenarbeiten setzt neue Maßstäbe!
- :: Kein einschneidender Gurt an den Schultern
- :: Extra große Räder eignen sich für beinahe jede Geländestruktur
- :: Schrägstellbarer Mähkopf – zum Mähen entlang Mauern und Zäunen
- :: inkl. 2-Fadenkopf
- :: Starterleichterung durch Primierpumpe
- :: Stopp-Schalter und Gasbetätigung am Handgriff

NEU

- :: Mobilní motorová kosa pro údržbu všech zahrad
- :: Bez řemenu, který se zařezává do ramene
- :: Velká kola vhodná do jakéhokoliv terénu
- :: Výkyvná sekací hlava – pro sekání podél plotů a zdí
- :: Vč. 2-strunné hlavy
- :: Startování s pomocí palivového čerpadla
- :: Vypínač a plynová páka na rukojeti

TECHNISCHE DATEN

Motor-Typ: 4-Takt-Motor
 Hubraum: 37,7 cm³
 Motorleistung: 1,0 kW bei 6500 min⁻¹
 Starter: Reversierstarter
 Zündung: CDI
 Tank-Kapazität: 650 cm³
 Kraftstoff: bleifreies Normalbenzin
 Fadenlänge/-stärke: 2,5 / 2,4 mm
 Gewicht (netto/brutto): 15 kg
 Verpackungsmaße: 760x450x310 mm

TECHNICKÁ DATA

Typ motoru: čtyřtákní motor
 Objem motoru: 37,7 cm³
 Výkon motoru: 1,0 kW při 6500 min⁻¹
 Startér: startovací šňůra
 Zapalování: CDI
 Objem nádrže: 650 cm³
 Palivo: bezolovnatý benzín
 Délka/průměr struny: 2,5 / 2,4 mm
 Hmotnost: 15 kg
 Rozměry balení: 760x450x310 mm

Zubehör / Příslušenství ZI-MOS100-4T

- :: Fadenspule - EAN 9120039230368
- :: 3-Zahnblatt Kunststoff - EAN 9120039231594
- :: Kehrbesen - EAN 9120039231440
- :: Strunová hlava- EAN 9120039230368
- :: 3-zubá čepel plastová - EAN 9120039231594
- :: Rotační kartáč - EAN 9120039231440



schrägstellbarer Kopf
Výkyvná hlava



Kehrbesen MOSKB option erhältlich
Na přání: velký rotační kartáč



Komfortgriff für angenehmes Arbeiten
Rukojeť pro pohodlné ovládání



robuster Schnellverschluss
Robustní rychloupínání

ZI-GPS70G

GARTENPFLEGE-SET :: SADA PÉČE O ZAHRADU

EAN code: 912003923906 4

- :: Das Multitalent für alle Grünpflege-, Garten-, Baum- und Hofarbeiten
- :: 4 passende Aufsatzköpfe
- :: Luftgekühlter 1-Zylinder-2-Takt-Motor mit Fliehkraftkupplung
- :: Starterleichterung durch Primierpumpe
- :: Stopp-Schalter und Gasbetätigung am Handgriff
- :: Individuell verstellbarer Haltegriff und Gurt
- :: inkl. Entaster, Sense, Trimmer, Heckenschere
- :: Zertifizierte: TÜV / GS

TECHNISCHE DATEN

Motor-Typ: 2-Takt-Motor
Hubraum: 25,4 cm ³
Motorleistung: 0,7 kW
max. Drehzahl: 9500 min ⁻¹
Leerlauf: 3000 min ⁻¹
Starter: Reversierstarter
Zündung: CDI
Tank-Kapazität: 0,7 Liter
Kraftstoff/Öl-Verhältnis: 40:1
Gewicht (netto/brutto): 10,5 / 12 kg
Trimmer: 2-Faden-Kopf
max. Schnittbereich: 455 mm
Nylon-Fadenlänge: 2,5 m
Fadenstärke: 2,2 mm
Blattsense: 3-Zahnblatt
Blatt Durchmesser: 255x25,4x1,4 mm
Astsäge:
Länge: 1500 mm
Schwertlänge: 305 mm
Heckenschere: 180° verstellbar
max. Schnittlänge: 400 mm



Zubehör / Příslušenství ZI-GPS70G

- :: Fadenspule - EAN 9120039230368
- :: 3-Zahnblatt Kunststoff - EAN 9120039231594
- :: 3-Zahnblatt Metall - EAN 9120039238821
- :: 8-Zahnblatt Metall - EAN 9120039238838
- :: Strunová hlava - EAN 9120039230368
- :: 3-zubá čepel plastová - EAN 9120039231594
- :: 3-zubá čepel kovová - EAN 9120039238821
- :: 8-zubá čepel kovová - EAN 9120039238838

- :: Multifunkční stroj pro údržbu zahrady
- :: 4 výměnné nástroje
- :: Vzduchem chlazený 1-válec 2-taktní motor s odstředivou spojkou
- :: Startování s pomocí palivového čerpadla
- :: Vypínač a plynová páka na rukojeti
- :: Individuálně nastavitelná rukojeť a popruh
- :: Vč. pily, kosa, křovinořezu, nůžek na plot
- :: Certifikáty: TÜV / GS

TECHNICKÁ DATA

Typ motoru: 2-taktní motor
Objem motoru: 25,4 cm ³
Výkon motoru: 0,7 kW
Max. otáčky: 9500 min ⁻¹
Otáčky naprázdno: 3000 min ⁻¹
Startér: startovací šňůra
Zapalování: CDI
Objem nádrže: 0,7 l
Směs paliva a oleje: 40:1
Hmotnost (netto/brutto): 10,5 / 12 kg
Strunová hlava: 2-vláknová
Max. šířka stříhu: 455 mm
Délka struny: 2,5 m
Průměr struny: 2,2 mm
Žací čepel: 3-zubá čepel
Průměr čepel: 255x25,4x1,4 mm
Pila na větve:
Délka: 1500 mm
Délka čepel: 305 mm
Křovinořez: 180° nastavitelný
Max. délka řezu: 400 mm

ZI-GPS182G

GARTENPFLEGE-SET :: SADA PÉČE O ZAHRADU

EAN code: 9120039230573

- :: Das Multitalent für alle Grünpflege-, Garten-, Baum- und Hofarbeiten
- :: inkl. Entaster, Sense, Trimmer und Heckenschere, Verlängerung 98 cm
- :: Individuell verstellbarer Griff und Gurt
- :: Starterleichterung durch Primierpumpe
- :: Stopp-Schalter und Gasbetätigung am Handgriff
- :: TRIMMER mit 2-Faden-Kopf und max. Schnittbreite 455mm
- :: 3-Zahn-SENSEBLATT, Abm.: Ø255x25,4x1,5
- :: ASTSÄGE Carlton-Schwert, Länge 1500 mm, Schwert 254 mm
- :: HECKENSCHERE 180° verstellbar, max. Schnittlänge 400 mm

TECHNISCHE DATEN

Motor-Typ: 2-Takt-Motor
Hubraum: 51,7 ccm
Motorleistung: 1,65 kW
max. Drehzahl: 9000 min ⁻¹
Leerlauf: 6500 min ⁻¹
Starter: Reversierstarter
Zündung: CDI
Tank-Kapazität: 1,1 Liter
Kraftstoff/Öl-Verhältnis: 40:1
Gewicht (netto/brutto): 14,5 / 15,5 kg
Trimmer: 2-Faden-Kopf
max. Schnittbereich: 455 mm
Blattsense: 3-Zahnblatt
Blatt Durchmesser: 255x25,4x1,5 mm
Astsäge:
Länge: 1500 mm
Schwert: 304 mm
Heckenschere: 180° verstellbar
max. Schnittlänge: 400 mm



Zubehör / Příslušenství ZI-GPS182G

- :: Fadenspule - EAN 9120039230368
- :: 3-Zahnblatt Kunststoff - EAN 9120039231594
- :: 3-Zahnblatt Metall - EAN 9120039238821
- :: 8-Zahnblatt Metall - EAN 9120039238838
- :: Strunová hlava - EAN 9120039230368
- :: 3-zubá čepel plastová - EAN 9120039231594
- :: 3-zubá čepel kovová - EAN 9120039238821
- :: 8-zubá čepel kovová - EAN 9120039238838

- :: Multifunkční stroj pro údržbu zahrady
- :: Vč. pily, kosa, křovinořezu, nůžek na plot
- :: délka prodlužovací tyče 98 cm
- :: Individuálně nastavitelná rukojeť a popruh
- :: Startování s pomocí palivového čerpadla
- :: Vypínač a plynová páka na rukojeti
- :: Strunová hlava s 2 vlákny a šířkou sekání 455 mm
- :: Třízubá čepel Ø255x25,4x1,5
- :: Pila na větve s čepelí Carlton, délka 1500mm, čepel 254 mm
- :: Křovinořez 180° nastavitelný, max. délka řezu 400 mm

TECHNICKÁ DATA

Typ motoru: 2-taktní motor
Objem motoru: 52 ccm
Výkon motoru: 1,65 kW
Max. otáčky: 9000 min ⁻¹
Otáčky naprázdno: 6500 min ⁻¹
Startér: startovací šňůra
Zapalování: CDI
Objem nádrže: 1,1 l
Směs paliva a oleje: 40:1
Hmotnost (netto/brutto): 14,5 / 15,5 kg
Strunová hlava: 2-vláknová
Šířka sekání: 455 mm
Žací čepel: 3-zubá
Průměr čepel: 255x25,4x1,5 mm
Pila na větve:
Délka: 1500 mm
Čepel: 304 mm
Křovinořez: 180° nastavitelný
Max. délka řezu: 400 mm



besonders ergonomischer Handgriff
Nová ergonomická rukojeť



SENSENFUNKTION
FUNKCE SEKÁNÍ



HOCHENTASTER MIT VERLÄNGERUNG
PILA NA VĚTVĚ S PRODLOUŽENÍM



TRIMMERFUNKTION | FUNKCE SEKÁNÍ



WINKELVERSTELLBARE HECKENSCHERE
ÚHLOVĚ NASTAVITELNÁ HLAVA KŘOVINOŘEZU



ZI-ELB70

ERDBOHRER :: ZEMNÍ VRTÁK

EAN code: 912003923059 7

- :: Handgeführtes Erdbohrgerät mit Griffrohr
- :: Luftgekühlter 1-Zylinder-2-Takt-Motor mit Fliehkraftkupplung
- :: **Anti-Vibrationssystem**
- :: Ideal zum Bohren von Erdlöchern bis 20 cm Durchmesser
- :: Geeignet für Pflanzungen und Zaunbau auf leichten Böden und in gut begeharen Lagen
- :: Stopp-Schalter und Gasbetätigung am rechten Handgriff
- :: inkl. 3 Bohrer (100/150/200 mm)
- :: Bohrer-Verlängerung 40 cm Na přání
- :: TÜV GS-Zertifikat

TECHNISCHE DATEN
Motor-Typ: 2-Takt-Motor
Hubraum: 51,7 cm ³
Motorleistung: 1,65 kW
Leerlauf: 3000 min ⁻¹
Starter: Seilzug
Zündung: elektronisch
Tank-Kapazität: 1,1 Liter
Kraftstoff/Öl-Verhältnis: 40:1
Bohrerlänge: 700 mm
Bohrerdurchmesser: 200 / 150 / 100 mm
Bohrergewicht: 3 / 2,5 / 2 kg
Schall-Druckpegel LWpA: 96 dB(A)
Schall-Leistungspegel LWA: 103 dB(A)
Gewicht (ohne Bohrer): 8,5 kg
Gewicht (inkl. 3 Bohrer, netto/brutto): 16 / 18 kg

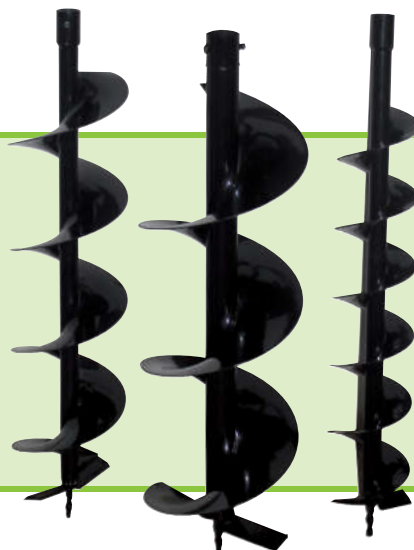
Zubehör / Příslušenství ZI-ELB70

- :: Bohrer 100 mm - EAN 9120039230481
- :: Bohrer 150 mm - EAN 9120039230498
- :: Bohrer 200 mm - EAN 9120039230504
- :: Verlängerung 40 cm - EAN 9120039230344

- :: Vrták 100 mm - EAN 9120039230481
- :: Vrták 150 mm - EAN 9120039230498
- :: Vrták 200 mm - EAN 9120039230504
- :: Prodloužení 40 cm - EAN 9120039230344

- :: Ručně ovládaný zemní vrták s rukojetí
- :: Vzduchem chlazený 1-válec 2-taktní motor s odstředivou spojkou
- :: **Antivibrační systém**
- :: Ideální pro vrtání otvorů v zemině až do 20 cm průměru
- :: Vhodné pro výsadbu stromů či stavbu plotu
- :: Pro lehké půdy v dostupném terénu
- :: Vypínač a plynová páka na rukojeti
- :: Vč. 3 vrtáků (100/150/200 mm)
- :: Prodloužení 40 cm na přání
- :: TÜV GS- certifikáty

TECHNICKÁ DATA
Typ motoru: 2-taktní motor
Objem motoru: 51,7 cm ³
Výkon motoru: 1,65 kW
Otáčky naprázdno: 3000 min ⁻¹
Startér: startovací šňůra
Zapalování: elektronické
Objem nádrže: 1,1 l
Směs paliva a oleje: 40:1
Vrták délky: 700 mm
Vrták průměr: 200 / 150 / 100 mm
Vrták hmotnost: 3 / 2,5 / 2 kg
Akustický tlak LWpA: 96 dB(A)
Akustický výkon LWA: 103 dB(A)
Hmotnost (bez vrtáku): 8,5 kg
Hmotnost (vč. 3 vrtáků, netto/brutto): 16 / 18 kg

3 Bohrergrößen
3 velikosti vrtáků

ZI-UVGW1

UNIV. GARTENWAGEN :: ZAHRADNÍ VOZÍK

EAN code: 912003923022 1

- :: Schluss mit losen Gartenwerkzeugen!
- :: Der unverzichtbare Helfer für alle Gartenarbeiten
- :: 2 stabile Kunststoffeimer
- :: 1x Kleinwerkzeug-Gurt mit 16 Fächern
- :: Großzügiges Fahrwerk für unwegsames Gelände
- :: Metallhalterung für langstiellige Schaufeln, Spaten und Rechen
- :: **ACHTUNG:** abgebildete Werkzeuge sind nicht im Lieferumfang enthalten!

TECHNISCHE DATEN
Werkzeugeimer rund:
Fassungsvermögen: 19 l
Durchmesser: 300 mm
Höhe: 300 mm
Werkzeugeimer eckig:
Abmessungen: 300x220x300 mm
max. Höhe aufgebaut:
1230 mm inkl. Handgriff
Metall-Rundbügel: Ø300 mm
Raddurchmesser: 190 mm
Verpackungsmaße: 400x350x390 mm
Gewicht (netto/brutto): 7,2 kg / 8,2 kg



- :: Již nikdy nepořádek v nářadí!
- :: Výtečný pomocník pro zahradní práce
- :: 2 plastové nádoby
- :: 1 pás pro malé nářadí se 16 kapsami
- :: Snadná manipulace díky podvozku
- :: Držák nářadí s dlouhou rukojetí
- :: **POZOR:** ZOBRAZENÉ NÁŘADÍ NENÍ SOUČÁSTÍ DODÁVKY!

TECHNICKÁ DATA
Kulatá nádoba:
Objem: 19 l
Průměr: 300 mm
Výška: 300 mm
Čtverhraná nádoba:
Rozměry: 300x220x300 mm
Max. výška :
1230 mm vč. rukojeti
Průměr držáku: Ø300 mm
Průměr koleček: 190 mm
Rozměry balení: 400x350x390 mm
Hmotnost (netto/brutto): 7,2 kg / 8,2 kg

ZI-GHAS2800

GARTENHÄCKSLER LEISE :: TICHÝ ZAHRADNÍ DRTIČ

EAN code: 912003923052 8

- :: geräuscharmer Elektro Leisehäcksler mit Walzenschneidwerk
- :: Untersetzungsgetriebe
- :: Metallgetriebekopf
- :: rückschlagfreier Selbststurz
- :: großdimensionierte Trichteröffnung
- :: Fahrwerk für leichten Transport
- :: Integrierter Stecker mit Kupplungssicherung
- :: Motorschutzschalter
- :: Drehrichtungsumschalter
- :: einfache Lagerung und Transport
- :: ansprechendes Design

TECHNISCHE DATEN
Betriebsspannung: 230V / 50Hz
Motorleistung: 2800 W (S6/40%)
Motorleistung: 2400 W (S1)
max. Holz Durchmesser: 44 mm
Leerlaufdrehzahl: 60 min ⁻¹
Lärmpegel LPA/LWA: 71,7 / 94 dB(A)
Schutzgrad: IP24
Fangbox: 60 l
Gewicht (netto/brutto): 19,2 / 51,5 kg



NEU

- :: Tichý zahradní drtič s válcovou nožovou jednotkou
- :: Převodovka do „pomala“
- :: Kovová převodovka
- :: Samoposouvání odpadu bez zpětného vrhu
- :: Velké plnicí hrdlo
- :: Podvozek pro snadné přemístění
- :: Integrovaná zástrčka s pojistkou
- :: Vypínač s ochranou motoru
- :: Přepínač směru otáčení
- :: Snadný transport a skladování
- :: Nadčasový design

TECHNICKÁ DATA
Napájecí napětí: 230V / 50Hz
Výkon motoru: 2800 W (S6/40%)
Výkon motoru: 2400 W (S1)
Max. průměr dřeva: 44 mm
Otáčky naprázdno: 60 min ⁻¹
Hlučnost LPA/LWA: 71,7 / 94 dB(A)
Krytí: IP24
Objem odpadní nádoby: 60 l
Hmotnost (netto/brutto): 19,2 / 51,5 kg

ZI-SBH2600

ELEKTRO-LAUBSAUGER :: ELEKTRICKÝ VYSAVAČ

EAN code: 912003923062 7

- :: 3 in 1 Elektronik Laubsauger: Saug – Blas – und Häckselfunktion
- :: Sauggut wird auf 1/10 des ursprünglichen Volumens zerkleinert
- :: elektronische Drehzahlregulierung
- :: verstopfungsfreies Saugrohr
- :: verstellbarer Tragegurt
- :: Zusatzhandgriff
- :: 2 Führungsrollen
- :: inkl. 50 Liter Fangsack

TECHNISCHE DATEN
Betriebsspannung: 230V / 50Hz
Motorleistung: 2600 W
Leerlaufdrehzahl: 8000 – 14000 min ⁻¹
Luftstrom: 300 km/h
Ansaugleistung: 840 m ³ /h
Fangkorb: 50 l
Abmessungen: 430x290x270 mm
Gewicht (netto/brutto): 3,7 / 4,5 kg



- :: 3 v 1 elektrický vysavač: sání - foukání - drčení
- :: Vysátý materiál je nardčen na 1/10 původního objemu
- :: Elektronická regulace otáček
- :: Sací trubice obtížně zablokovatelná
- :: Nastavitelný popruh
- :: Přídavná rukojeť
- :: 2 kolečka
- :: VČ. 50 l odpadního vaku

TECHNICKÁ DATA
Napájecí napětí: 230V / 50Hz
Výkon motoru: 2600 W
Otáčky naprázdno: 8000-14000 min ⁻¹
Rychlost vzduchu: 300 km/h
Sací výkon: 840 m ³ /h
Objem odp. vaku: 50 l
Rozměry: 430x290x270 mm
Hmotnost (netto/brutto): 3,7 / 4,5 kg

ZI-BHS600AK

BENZIN HECKENSCHERE :: BENZÍNOVÝ KŘOVINOŘEZ

EAN code: 912003923078 8

- :: geeignet zum Nachschneiden von allen gängigen Hecken
- :: Einfache Bedienung durch geringes Eigengewicht
- :: Luftgekühlter 1-Zylinder-2-Takt-Motor
- :: Anti-Vibrationssystem
- :: Zwei-Hand-Sicherheitsschalter
- :: Handschutz mit Schutzköcher
- :: TÜV/GS

TECHNISCHE DATEN
Motor-Typ: 2-Takt-Motor
Hubraum: 26,3 cm ³
Motorleistung: 750 W
Leerlauf: 2700 min ⁻¹
Starter: Seilzug
Zündung: elektronisch
Tank-Kapazität: 0,4 Liter
Kraftstoff/Öl-Verhältnis: 40 : 1
Scherenlänge: 750 mm
Schnittlänge: ca. 600 mm
Schnittstärke: Ø ca. 30 mm
Schall-Druckpegel LpA: 98,9 dB(A)
Schall-Leistungspegel LWA: 108 dB(A)
Gewicht (netto/brutto): 5,5/6,3 kg
Verpackung: 1000x220x220 mm



- :: Vhodný pro všechny živé ploty
- :: Snadná manipulace díky nízké hmotnosti
- :: vzduchem chlazený 1-válec-2-taktní motor
- :: Antivibrační systém
- :: Dvouruční bezpečnostní vypínač
- :: Kryt rukou
- :: TÜV/GS

TECHNICKÁ DATA
Typ motoru: 2-taktní motor
Objem motoru: 26,3 cm ³
Výkon motoru: 750 W
Otáčky naprázdno: 2700 min ⁻¹
Startér: startovací šňůra
Zapalování: elektronické
Objem nádrže: 0,4 l
Směs paliva a oleje: 40:1
Délka čepele: 750 mm
Délka stříhu: ca. 600 mm
Max. Ø stříhaného materiálu: ca. 30 mm
Akustický tlak LpA: 98,9 dB(A)
Akustický výkon LWA: 108 dB(A)
Hmotnost (netto/brutto): 5,5/6,3 kg
Rozměry balení: 1000x220x220 mm



- ✓ Funktionalität
- ✓ Dauerhaftigkeit
- ✓ Handhabung



ZI-RMM95

REIFENMONTAGEMASCHINE :: ZOUVAČKA PNEUMATIK

- :: Spannklauen aus Spezialstahl
- :: Spannungsbereich für PKW und Kleintransporter
- :: Selbstzentrierendes 4 Spann-Klauen-System
- :: Seitlich starker Abdrückzylinder
- :: Kunststoffgleiter zum Schutz der Felgen
- :: Exzenter Verspannung des Montagekopfes
- :: einfache Bedienung, robuste Technik
- :: CE Zertifikat

TECHNISCHE DATEN	Motorleistung: 1100 W
	Antriebsspannung: 230V
	Druckluftanschluss: 8-10 bar
	Abdrückkraft: 2500 kg
	Felgendurchmesser: 10-22"
	Felgenbreite: 3-16"
	Raddurchmesser max.: 1000 mm
	Geräuschpegel: <70 dB
	Verpackungsmaße: 980x780x890 mm
	Gewicht: 195 kg
Na přání: Motorrad Adapter	

Zubehör ZI-RMM95

- :: Motorradaufsatz Set - EAN 9120039232027



- :: Čelisti ze speciální oceli
- :: Upínání pro osobní vozy a dodávky
- :: Samostředící upínání se 4 čelistmi
- :: Výkonný tlačný válec
- :: Plastové kluzáky šetří ráfky kol
- :: Excentrická montážní hlava
- :: Snadná manipulace, robustní technologie
- :: CE certifikát

TECHNICKÁ DATA	Výkon motoru: 1100 W
	Napájecí napětí: 230 V
	Připojení stlačeného vzduchu: 8-10 bar
	Upevňovací síla: 2500 kg
	Průměr ráfku: 10-22"
	Šířka ráfku: 3-16"
	Max. průměr pneumatiky: 1000 mm
	Hlučnost: <70 dB
	Rozměry balení: 980x780x890 mm
	Hmotnost: 195 kg
Na přání: motocyklový adaptér	

Příslušenství ZI-RMM95

- :: Sada motocyklového adaptéru - EAN

EAN code: 912003923910 1

ZI-RMM94H-230V
ZI-RMM94H-400V

REIFENMONTAGEMASCHINE :: ZOUVAČKA PNEUMATIK

- :: Montagekopf nach hinten schwenkbar
- :: weiterer Montagearm speziell für Alufelgen und Niederquerschnittfelgen
- :: Spannklauen aus Spezialstahl
- :: Spannungsbereich für PKW und Kleintransporter
- :: Selbstzentrierendes 4 Spann-Klauen-System
- :: Seitlich starker Abdrückzylinder
- :: Kunststoffgleiter zum Schutz der Felgen
- :: Exzenter Verspannung des Montagekopfes
- :: einfache Bedienung, robuste Technik
- :: erhältlich in 230V- und 400V-Ausführung
- :: CE Zertifikat

TECHNISCHE DATEN	Motorleistung: 1100 W
	Antriebsspannung: 230V oder 400V
	Druckluftanschluss: 8-10 bar
	Abdrückkraft: 2500 kg
	Felgendurchmesser: 12-22" außen
	Felgendurchmesser: 10-20" innen
	Felgenbreite: 3-16"
	Raddurchmesser max.: 1100 mm
	Geräuschpegel: <70 dB
	Verpackungsmaße: 1170x980x980 mm
	Gewicht: 240 kg
	Lieferumfang: 1x Reifenfüller, 1x Montage-eisen, 4x Schutzbacken, Kunststoffgleiter für Kopf, Na přání: Motorrad Adapter

Zubehör ZI-RMM94H

- :: Motorradaufsatz Set - EAN 9120039232027



- :: Stranově odklopná montážní hlava
- :: Druhé montážní rameno pro hliníkové ráfky a nízkoprofilové pneumatiky
- :: Čelisti ze speciální oceli
- :: Upínání pro osobní vozy a dodávky
- :: Samostředící upínání se 4 čelistmi
- :: Výkonný tlačný válec
- :: Plastové kluzáky šetří ráfky kol
- :: Excentrická montážní hlava
- :: Snadná manipulace, robustní technologie
- :: Dostupné ve 230V a 400V
- :: CE certifikát

TECHNICKÁ DATA	Výkon motoru: 1100 W
	Napájecí napětí: 230V nebo 400V
	Připojení stlačeného vzduchu: 8-10 bar
	Upevňovací síla: 2500 kg
	Průměr ráfku: 12-22" vnější
	Průměr ráfku: 10-20" vnitřní
	Šířka ráfku: 3-16"
	Max. průměr pneumatiky: 1100mm
	Hlučnost: <70 dB
	Rozměry balení: 1170x980x980 mm
	Hmotnost: 240 kg
	Obsah dodávky: 1x foukání pneumatik, 1x montážní páka, 4x kryty čelistí, plastové kluzáky hlavy, Na přání: motocyklový adaptér

Příslušenství ZI-RMM94H

- :: Sada motocyklového adaptéru - EAN 9120039232027

EAN code ZI-RMM94H-230V: 912003923031 3
EAN code ZI-RMM94H-400V: 912003923030 6

ZI-RWM99
REIFENWUCHTMASCHINE :: VYVAŽOVAČKA

EAN code: 912003923911 8

- :: Start und Stopp Automatik
- :: integrierte Selbstdiagnostik
- :: einfache Kalibrierung
- :: 4 verschiedene Programme für Alufelgen
- :: digitales Display und Radabdeckung
- :: einfache Bedienung, robuste Technik
- :: Ablagefächer
- :: CE certifikát

- :: Automatický start a stop
- :: Zabudované autodiagnostika
- :: Snadná kalibrace
- :: 4 různé programy pro hliníkové ráfky
- :: Číselkový displej a kryt kola
- :: Snadná manipulace, robustní technologie
- :: Odkládací přihrádky
- :: CE certifikát

TECHNISCHE DATEN

Motorleistung: 320 W
 Antriebsspannung: 230 V
 Felgendurchmesser: 10-24"
 Felgenbreite: 1,5-20"
 max. Radgewicht: 70 kg
 Geräuschpegel: <70 dB
 Messtoleranz: +/- 1 g
 Messzeit: 4-7 sek.
 Gewicht (netto/brutto): 82 / 92 kg
Na přání: Motorradadapter (6-26"),
 Multiadapter


TECHNICKÁ DATA

Výkon motoru: 320 W
 Napájecí napětí: 230 V
 Průměr ráfku: 10-24"
 Šířka ráfku: 1,5-20"
 Max. hmotnost kola: 70 kg
 Hlučnost: <70 dB
 Přesnost vyvážení: +/- 1 g
 Čas vyvážení: 4-7 sec.
 Hmotnost (netto/brutto): 82 / 92 kg
Na přání: motocyklový adaptér (6-26"),
 multiadaptér

Zubehör / Příslušenství ZI-RWM99

- :: Motorradadapter - EAN 9120039232034
- :: Multi adapter - EAN 9120039232041
- :: Motocyklový adaptér - EAN 9120039232034
- :: Multiadaptér - EAN 9120039232041



optionaler Motorrad-Adapter 6-26"
Na přání motocyklový adaptér 6-26"


ZI-KRB1
MOBILES KNIE ROLLBRETT :: MOBILNÍ KLEKÁTKO

EAN code: 912003923009 2

- :: idealer Einsatz für alle knienden Tätigkeiten, ob Gewerbe, Handwerk oder Heimwerker
- :: 2 Gummipolsterungen
- :: 5 x 50mm Räder
- :: extra harte Kunststoffschale
- :: kleine Werkzeugauflage vorne mit Magnet
- :: Tragegriff

- :: Ideální pro práci v kleče, buď pro hoby nebo profi použití
- :: 2 gumové polštářky
- :: 5 x 50 mm kolečka
- :: Extra tvrdý plast
- :: Malá odkládací plocha s magnetem
- :: Rukojeť

TECHNISCHE DATEN

Gehäuse: Kunststoff
 Räder: 5 Stück
 Rädergröße: 50 mm
 Verpackungsmaße: 525x265x100 mm
 Gewicht (netto/brutto): 1,9 kg / 2,1 kg


TECHNICKÁ DATA

Tělo: plast
 Kolečka: 5 ks
 Průměr koleček: 50 mm
 Rozměry balení: 525x265x100 mm
 Hmotnost (netto/brutto): 1,9 kg / 2,1 kg



ZI-MRB40

MOB. MONTAGE ROLLBRETT :: MOBILNÍ LEHÁTKO EAN code: 912003923010 8

- :: besonders geeignet für Montagearbeiten unter Fahrzeugen
- :: Ausnehmungen für Schulterfreiheit
- :: 6 robuste, große Laufrollen
- :: 2 Werkzeugablagen
- :: Nackenstütze
- :: robustes Kunststoffgehäuse
- :: Tragegriff

- :: Zvlášť vhodné pro práci pod vozidly
- :: Výřezy pro volná ramena
- :: 6 robustních, velkých koleček
- :: 2 odkládací plochy
- :: Podpora krku
- :: Z tvrzeného plastu
- :: Rukojeť

TECHNISCHE DATEN

Material: Kunststoff
 Rollen: 6 Stück
 Rollendurchmesser: 7,6 cm
 Nackenauflage Material: Gummi
 Werkzeugablagen: 2
 Handgriff: 1
 Verpackungsmaße: 1030x510x100 mm
 Gewicht (netto/brutto): 4,8 kg / 6,0 kg


TECHNICKÁ DATA

Materiál: plast
 Kolečka: 6 ks
 Kolečka průměr: 7,6 cm
 Opěrka krku: guma
 Odkládací plochy: 2
 Rukojeť: 1
 Rozměry balení: 1030x510x100 mm
 Hmotnost (netto/brutto): 4,8 kg / 6,0 kg

ZI-MHRK40

MONTAGEHOCKER UND ROLLBRETT KOMBI :: MOBILNÍ STOLIČKA 2 V 1 EAN code: 912003923012 2

- :: besonders geeignet für Montagearbeiten unter Fahrzeugen
- :: Auflagefläche gepolstert
- :: stabile pulverbeschichtete Rahmenkonstruktion
- :: 6 schwenkbare Rollen mit 6,35 cm Durchmesser
- :: in nur wenigen Schritten zum Montagehocker umrüstbar

- :: Zvlášť vhodné pro práci pod vozidly
- :: Polstrovaná
- :: Solidní rám práškově lakovaný
- :: 6 koleček s 6,35 cm průměrem
- :: Možno složit na stoličku ve 2 krocích

TECHNISCHE DATEN

Auflage: Kunstleder
 Rahmen: Metall pulverbeschichtet
 Rollen: 6 x 6,35 cm / 1 x 5 cm
 Verpackungsmaße: 1070x440x140 mm
 Gewicht (netto/brutto): 6,8 kg / 7,8 kg

TECHNICKÁ DATA

Polstrovaná plocha: koženka
 Rám: kov práškově lakovaný
 Kolečka: 6 x 6,35 cm / 1 x 5 cm
 Rozměry balení: 1070x440x140 mm
 Hmotnost (netto/brutto): 6,8 kg / 7,8 kg



ZI-MHK2

MOB. MONTAGEHOCKER :: MONTÁŽNÍ SEDAČKA EAN code: 912003923011 5

- :: optimaler Helfer für Montagearbeiten in Werkstätten und Garagen
- :: stabile Konstruktion
- :: robuste, große Rollen
- :: Rollen allseitig schwenkbar
- :: 3 Ablageflächen unterhalb des Sitzes
- :: gepolsterter Sitz

- :: Ideální pomocník pro dílny a garáže
- :: Solidní konstrukce
- :: Robustní, velká kolečka
- :: Kolečka otočná do všech směrů
- :: 3 odkládací přihrádky pod sedadlem
- :: Polstrované sedadlo

TECHNISCHE DATEN

Rollen: 4 Stück
 Rollendurchmesser: 63,5 mm
 Rahmen: Metall
 Ablagefläche: Kunststoff
 Verpackungsmaße: 430x390x110 mm
 Gewicht (netto/brutto): 3,6 kg / 4,1 kg


TECHNICKÁ DATA

Kolečka: 4 ks
 Průměr koleček: 63,5 mm
 Rám: kov
 Plocha na nástroje: plast
 Rozměry balení: 430x390x110 mm
 Hmotnost (netto/brutto): 3,6 kg / 4,1 kg



ZIPPER MASCHINEN GmbH

Gewerbepark 8 | 4707 Schlüsslberg | AUSTRIA
 Tel.: +43 - 7248 / 61116-700 | Fax +43 / 7248 - 61116-720
 info@ zipper-maschinen.at , www.zipper-maschinen.at



GEWÄHRLEISTUNGSRICHTLINIEN ZARUČNÍ PODMINKY

1.) Gewährleistung:

Die Fa. ZIPPER Maschinen gewährt für mechanische und elektrische Bauteile eine Gewährleistungsfrist von 2 Jahren für den Hobby Einsatz; bei gewerblichem Einsatz besteht eine Gewährleistung von 1 Jahr, beginnend ab dem Erwerb des Endverbrauchers/Käufers.

Treten innerhalb dieser Frist Mängel auf, welche nicht auf im Punkt 3 angeführten Ausschlussdetails beruhen, so wird die Fa. Zipper nach eigenem Ermessen das Gerät reparieren oder ersetzen.

2.) Meldung:

Damit die Berechtigung des Gewährleistungsanspruches überprüft werden kann, muss der Käufer seinen Händler kontaktieren; dieser meldet schriftlich den aufgetretenen Mangel am Gerät der Fa. Zipper. Bei berechtigtem Gewährleistungsanspruch wird das Gerät beim Händler von Zipper abgeholt. Retoursendungen ohne vorheriger Abstimmung mit der Fa. Zipper werden nicht akzeptiert und angenommen.

3.) Bestimmungen:

a) Gewährleistungsansprüche werden nur akzeptiert, wenn zusammen mit dem Gerät eine Kopie der Originalrechnung oder des Kassenbeleges vom Zipper Handelspartner beigelegt ist. Es erlischt der Anspruch auf Gewährleistung, wenn das Gerät nicht komplett mit allen Zubehörteilen zur Abholung gemeldet wird.

b) Die Gewährleistung schließt eine kostenlose Überprüfung, Wartung, Inspektion oder Servicearbeiten am Geräte aus. Defekte aufgrund einer unsachgemäßen Benutzung durch den Endanwender oder dessen Händler werden ebenfalls nicht als Gewährleistungsanspruch akzeptiert. Z.B.: Verwendung von falschem Treibstoffen, Frostschäden in Wasserbehältern, Treibstoff über Winter im Benzintank des Gerätes.

c) Ausgeschlossen sind Defekte an Verschleißteilen wie : Kohlebürsten, Fangsäcke, Messer, Walzen, Schneideplatten, Schneideeinrichtungen, Führungen, Kupplungen, Dichtungen, Laufräder, Sageblätter, Spaltkreuze, Spaltkeile, Spaltkeilverlängerungen, Hydrauliköle, Öl-, Luft- u. Benzinfilter, Ketten, Zündkerzen, Gleitbacken usw.

d) Ausgeschlossen sind Schäden an den Geräten verursacht durch: Unsachgemäße Verwendung, Fehlgebrauch des Gerätes; nicht seinem normalen Verwendungszweckes entsprechend; Nichtbeachtung der Bedienungs- u. Wartungsanleitung; Höhere Gewalt; Reparaturen oder technische Änderungen durch nicht autorisierte Werkstätten oder Kunden selbst. Durch Verwendung von nicht originalen Zipper Ersatz- oder Zubehörteilen.

e) Entstandene Kosten (Frachtkosten) und Aufwendungen bei nichtberechtigten Gewährleistungsansprüchen werden nach Überprüfung unseres Fachpersonals dem Kunden oder Händler in Rechnung gestellt.

f) Geräte außerhalb der Gewährleistungsfrist: Reparatur erfolgt nur nach Vorkasse oder Händlerrechnung gemäß des Kostenvoranschlages (inkl. Frachtkosten) der Fa. Zipper.

g) Gewährleistungsansprüche werden nur für den Kunden eines Zipper Händlers, der das Gerät direkt bei der Fa. Zipper erworben hat, gewährt. Diese Ansprüche sind nicht übertragbar bei mehrfacher Veräußerung des Gerätes.

4.) Schadensersatzansprüche und sonstige Haftungen:

Die Fa. Zipper haftet in allen Fällen nur beschränkt auf den Warenwert des Gerätes. Schadensersatzansprüche aufgrund schlechter Leistung, Mängel, sowie Folgeschäden oder Verdienstausfälle wegen eines Defektes während der Gewährleistungsfrist werden nicht anerkannt. Die Fa. Zipper besteht auf das gesetzliche Nachbesserungsrecht eines Gerätes.

1.) Záruka:

Společnost ZIPPER Maschinen poskytuje na mechanické a elektrické součásti záruku po dobu 2 let pro hobby účely; při použití pro výdělečnou činnost je pak záruční doba v trvání 1 roku, počínaje dnem pořízení výrobku konečným uživatelem/kupujícím.

V případě výskytu závady v průběhu záruční doby, která se nevyskytla za okolností dle bodu 3, společnost Zipper po posouzení stroj opraví nebo vymění.

2.) Reklamac:

Pro prověření oprávněnosti reklamace musí kupující kontaktovat prodávajícího; ten nahlásí písemně vzniklou závadu na výrobku společnosti Zipper. V případě oprávněnosti reklamace zajistí společnost Zipper vyzvednutí vadného výrobku u prodávajícího. Zásilky, které nebyly dopředu odsouhlaseny se společností Zipper, nebudou akceptovány a nedojde k jejich převzetí.

3.) Podmínky:

a) Reklamac budou akceptovány pouze za předpokladu, že společně se strojem bude předložena kopie originální faktury nebo kupního dokladu vydaného autorizovaným prodejcem společnosti Zipper. Záruční nárok zaniká, pokud není stroj připraven k vyzvednutí kompletní včetně celého příslušenství.

b) Záruka zahrnuje bezplatnou kontrolu, inspekci stroje nebo jeho údržbu a servisní práce. Vady zapříčiněné nevhodným používáním stroje konečným uživatelem nebo prodávajícím nebudou rovněž akceptovány jako záruční. Např.: použitím nevhodného paliva, poškození mrazem, zanechaným palivem v nádrži přes zimní období apod.

c) Ze záruky jsou vyjmuty spotřební díly jako např.: uhlíkové kartáčky, zachycovací pytle, nože, válce, řezací desky, řezací zařízení, vedení, spojky, těsnění, pojezdová kolečka, pilové kotouče, štípače, rozvírací klíny, prodloužení rozvíracích klínů, hydraulické oleje, olejové,- vzduchové- a benzinové filtry, řemeny, zapalovací svíčky, vodítka apod.

d) Dále jsou ze záruky vyjmuta poškození stroje způsobená: nesprávným používáním, použitím pro jiné než specifikované účely; nedodržením návodu na obsluhu a údržbu stroje; vyšší mocí; Opravami nebo konstrukčními či jinými změnami neautorizovanými opravami nebo přímo uživatelem stroje. Použitím jiných než originálních dílů a příslušenství značky Zipper.

e) Vzniklé náklady (převážně apod.) při reklamaci, která bude naši kvalifikovanými pracovníky posouzena jako nezáruční, budou fakturovány zákazníkovi nebo prodejci stroje.

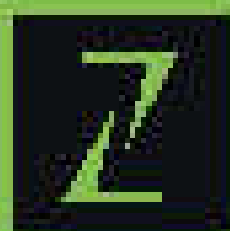
f) Stroje po záruční době: Opravy budou prováděny na základě předplatby nebo zálohové faktury prodejce na základě kalkulace (včetně přepravného) firmy Zipper.

g) Záruka se vztahuje pouze na zákazníky, kteří zakoupili stroj přímo u autorizovaného prodejce Zipper, který stroj pořídil přímo u společnosti Zipper. Záruka není přenosná při přeprodání stroje.

4.) Odpovědnost za vady a jiné záruky :

Firma Zipper ručí vždy jen do výše hodnoty zboží. Na nároky ve smyslu malého výkonu, nízké produktivity, následné škody nebo ušlý zisk z důvodu závady vzniklé v záruční době nebude brán zřetel. Firma Zipper vychází ze zákona o odstraňování vad výrobku.

WWW.ZIPPER-MASCHINEN.AT



ZIPPER

„VOLL IM GRÜNEN BEREICH.“

ZIPPER MASCHINEN GmbH

Gewerbeparc II
4707 GÖLLERSDORF
AUSTRIA

TEL. +43 (0) 7348 41 134-000
FAX +43 (0) 7348 41 134-030

info@zipper-maschinen.at
www.zipper-maschinen.at

