

**HERON**

*Když potřebujete*  
**sílu...**



**Elektrocentrály  
a motorová čerpadla**

[www.heron-motor.cz](http://www.heron-motor.cz)

# HERON

## Digitální elektrocentrály benzínové

Heron nabízí mimořádně tiché, malé a lehké agregáty, které díky zabudovanému invertorovému systému „čistí“ vysokofrekvenční elektrický proud z alternátoru do nedeformované výstupní křivky a umožňují tak jejich specifické využití.

[www.heron-motor.info](http://www.heron-motor.info)

### technologie HERON

Digitální elektrocentrály představují technologický skvost mezi elektrocentrálami. Inovativním řešením motoru s multipólovým alternátorem a použitím invertorové technologie bylo dosaženo **dokonalého tvaru sinusové křivky výstupního napětí** a **snížení hmotnosti a rozměrů** elektrocentrály o více než 50% oproti konvenčním zařízením.

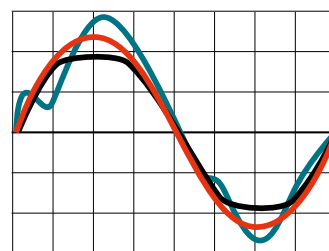
Použitý kvalitní čtyřtákní motor Heron vykazuje vynikající hodnoty spotřeby (benzín Natural 95) a využitím inteligentní regulace otáček je až **o 40% ekonomičtější**, než běžné elektrocentrály. Model DGI 20 S dokáže na jednu nádrž (3,7l) pracovat nepřetržitě až 9 hodin!

Generátory této řady jsou standardně vybavené **systemy automatické ochrany** před přetížením, přehřátím a nebezpečným poklesem hladiny oleje.

### chlazení

Unikátní systém labyrintového nuceného chlazení zabezpečuje optimální chlazení všech součástí elektrocentrály a zajišťuje tak ideální podmínky pro její práci

srovnání stability napětí



veřejná síť  
systém AVR  
invertorový systém





## emise

Digitální elektrocentrály Heron splňují náročné emisní normy EURO 2. Jejich hlučnost je díky jedinečné konstrukci o 10% nižší, než stanovuje evropská norma 2000/14/EC.

## použití

Díky snadné přemístitelnosti a kvalitnímu výstupu lze pomocí digitálních elektrocentrál Heron napájet elektrické nářadí, domácí spotřebiče a jemnou elektroniku včetně televize, videa, počítače, rádia i přístrojovou techniku všeho druhu, včetně citlivých lékařských přístrojů.

Stejně dobře jsou použitelné jako rychlý, lehký, tichý a výkonný zdroj elektrické energie na chatách, lodích či na cestách. Výstupem 12V je možné napájet také spotřebiče na jednosměrné 12V napětí, případně dobíjet 12V akumulátory.

## legenda



**inteligentní plyn** – inteligentní regulace chodu motoru zajišťuje optimální otáčky motoru v závislosti na jeho zatížení elektrickými spotřebiči. Snižuje tím spotřebu paliva až o 40%.



**elektronická kontrola generátoru** – sleduje a řídí procesy v elektrické i motorové části přístroje. V případě mezních hodnot jednotka generující proud automaticky vypne, tak aby nedošlo ke zničení stroje.



**jemná elektronika** – umožňují připojení jemné elektroniky včetně lékařských přístrojů

## ELEKTROCENTRÁLA DIGITÁLNÍ INVERTOROVÁ 2,0HP/1,05kW

**HERON**

velikost nádrže umožňuje až 9 hodin nepřetržitého provozu (v závislosti na zatížení)

praktická rukojeť a nízká hmotnost umožní snadný transport elektrocentrály

díky funkci inteligentní regulace otáček v závislosti na spotřebě je tato digitální elektrocentrála až o 40% ekonomičtější oproti běžným elektrocentrálám



Díky své nízké hmotnosti, malým rozměrům, mimořádně tichému chodu a minimální spotřebě jsou tyto digitální elektrocentrály ideálním zdrojem energie při rekreaci (chaty, karavany, lodě apod.) a na expedicích. Dokonalá kvalita napětí, zajištěná invertorovým systémem vyhlazení výstupní křivky, však umožňuje jejich využití také pro napájení citlivé elektroniky, jako je výpočetní technika nebo lékařské vybavení.



**13 990,-**  
bez DPH 11 658,33

**DGI 10 Q**

8896211 --/--

### základní specifikace

počet fází	1f
výkon maximální	1,05kW
výkon jmenovitý	0,85kW
napětí/frekvence	230V/50Hz
účinnost	1
<b>motor</b>	
max. výkon motoru	1,45kW (2,0HP)/5200ot.min <sup>-1</sup>
spotřeba	cca 0,4l/kWh
objem nádrže	2,9l
<b>generátor</b>	
typ generátoru	multipól., dig. řízený, invertor.
AC jmenovitý proud	3,9A/230V
DC jmenovitý proud	5,0A/12V
hmotnost	16kg
rozměry (v. x š. x d.)	41x27x48cm
naměřený akustický výkon (vzdálenost 7m)	54 dB (A)

## ELEKTROCENTRÁLA DIGITÁLNÍ INVERTOROVÁ 3,0HP/1,8kW

**HERON**

velikost nádrže umožňuje až 7 hodin nepřetržitého provozu (v závislosti na zatížení)

praktická rukojeť a nízká hmotnost umožní snadný transport elektrocentrály

díky funkci inteligentní regulace otáček v závislosti na spotřebě je tato digitální elektrocentrála až o 40% ekonomičtější oproti běžným elektrocentrálám



Díky své nízké hmotnosti, malým rozměrům, mimořádně tichému chodu a minimální spotřebě jsou tyto digitální elektrocentrály ideálním zdrojem energie při rekreaci (chaty, karavany, lodě apod.) a na expedicích. Dokonalá kvalita napětí, zajištěná invertorovým systémem vyhlazení výstupní křivky, však umožňuje jejich využití také pro napájení citlivé elektroniky, jako je výpočetní technika nebo lékařské vybavení.



**19 890,-**  
bez DPH 16 575,00

**DGI 20 Q**

8896213 --/--

### základní specifikace

počet fází	1f
výkon maximální	1,8kW
výkon jmenovitý	1,6kW
napětí/frekvence	230V/50Hz
účinnost	1
<b>motor</b>	
max. výkon motoru	2,2kW (3,0HP)/4500min <sup>-1</sup>
spotřeba	cca 0,4l/kWh
objem nádrže	3,7l
<b>generátor</b>	
typ generátoru	multipól., dig. řízený, invertor.
AC jmenovitý proud	7,0A/230V
DC jmenovitý proud	8,3A/12V
hmotnost	23kg
rozměry (v. x š. x d.)	45x32x54cm
naměřený akustický výkon (vzdálenost 7m)	54 dB (A)

## ELEKTROCENTRÁLA DIGITÁLNÍ INVERTOROVÁ 4,5HP/2,9kW

**HERON**

velikost nádrže umožňuje až 5 hodin nepřetržitého provozu (v závislosti na zatížení)

praktická rukojeť a nízká hmotnost umožní snadný transport elektrocentrály

díky funkci inteligentní regulace otáček v závislosti na spotřebě je tato digitální elektrocentrála až o 40% ekonomičtější oproti běžným elektrocentrálám

výklopné madlo a podvozková kolečka pro jednodušší manipulaci



Díky své nízké hmotnosti, malým rozměrům, mimořádně tichému chodu a minimální spotřebě jsou tyto digitální elektrocentrály ideálním zdrojem energie při rekreaci (chaty, karavany, lodě apod.) a na expedicích. Dokonalá kvalita napětí, zajištěná invertorovým systémem vyhlazení výstupní křivky, však umožňuje jejich využití také pro napájení citlivé elektroniky, jako je výpočetní technika nebo lékařské vybavení.



**29 390,-**  
bez DPH 24 491,67

**DGI 30 Q**

8896215 --/--

### základní specifikace

počet fází	1f
výkon maximální	2,9kW
výkon jmenovitý	2,4kW
napětí/frekvence	230V/50Hz
účinnost	1
<b>motor</b>	
max. výkon motoru	3,3kW (4,5HP)/3600min <sup>-1</sup>
spotřeba	cca 0,4l/kWh
objem nádrže	5l
<b>generátor</b>	
typ generátoru	multipól., dig. řízený, invertor.
AC jmenovitý proud	10,4A/230V
DC jmenovitý proud	8,3A/12V
hmotnost	34kg
rozměry (v. x š. x d.)	49x35x63cm
naměřený akustický výkon	63 dB (A)



**HERON**

[www.heron-motor.info](http://www.heron-motor.info)

The logo for HERON, featuring the word "HERON" in white capital letters on a blue rectangular background. A stylized red and white graphic element is positioned between the 'O' and 'N'.

# Rámové elektrocentrály benzínové a plynové

Elektrocentrály HERON jsou určeny pro všechny druhy užití, od příležitostného nebo nárazového používání až po každodenní nasazení v industriální sféře.

[www.heron-motor.info](http://www.heron-motor.info)

## technologie HERON

Jednou z nejdůležitějších předností elektrocentrál Heron je, že ani při plném jmenovitém zatížení nepracují na pokraji svých sil a uváděné technické parametry plní s rezervou. Elektrocentrály Heron jsou spolehlivé a už jejich základní výbava obsahuje moderní technologie, které jsou obvykle dostupné pouze jako nadstandardní příplatková výbava.

Všechny industriální elektrocentrály Heron jsou vybavené **automatickým elektronickým systémem vyrovnávání napětí** AVR (Automatic Voltage Regulation) a díky kvalitě výstupního napětí (vyhlazení do max. ±5%) tak umožňují napájení i citlivých elektronických zařízení.

Ve výbavě generátorů Heron s jmenovitým výkonem nad 2kW je také **digitální měřič motohodin**, který umožňuje pohodlný odečet odpracovaných hodin a plánování údržbových a servisních úkonů.

Všechny elektrocentrály jsou vybavené automatickým systémem **kontroly stavu oleje**, který v případě nízké hladiny motor vypne a zabrání tak jeho poškození (nenahrazuje však předepsané úkony kontroly oleje při provozu).

## konstrukce

Rámové elektrocentrály Heron jsou osazovány synchronními alternátory s kvalitním vinutím, odolávajícím tepelným náporům při dlouhodobé zátěži. Masivní ochranný rám, do kterého jsou elektrocentrály usazovány, chrání stroj před poškozením a ulehčuje jeho přepravu. Konstrukce těchto elektrocentrál nevyžaduje za splnění podmínek daných normou ČSN-ISO 8528-8 uzemnění.

## použití

Jednofázové a třífázové elektrocentrály Heron industriální řady představují ideální zdroj stabilního napětí na stavbách, při montážních pracích v terénu, v mobilních servisních jednotkách, ale také pro rekreační účely na chatách, zahradách apod. Díky systému regulace napětí jsou vhodné pro napájení elektrického nářadí a elektromotorů, topných a osvětlovacích těles či svářecích agregátů (některé typy). Lze je využít také jako spolehlivý záložní zdroj energie. Skoro ke všem modelům je možné dokoupit podvozky pro snadnou manipulaci v terénu.

## motor HERON

je výkonný a spolehlivý, používá odlehčenou konstrukci a moderní materiály, díky nimž mají stroje nižší hmotnost.



## legenda

Elektrocentrály HERON mají ve své základní výbavě:



**AVR (Automatic Voltage Regulation)** systém automatického elektronického vyrovnávání napětí, které svou kvalitou výstupního napětí (vyhlazení do  $\pm 5\%$ ) umožňuje napájet jak běžné spotřebiče, tak jemnou elektroniku (UPS, PC, elektronářadí s regulací apod.).



**Automatický systém kontroly hladiny oleje** v případě nízkého stavu oleje v klíkové skříni se automaticky zastaví motor a tím zabrání jeho poškození.



**3 fázový generátor** – tato elektrocentrála je vybavena třífázovým generátorem proudu



**velká nádrž** – ve standardním vybavení všech agregátů umožní provoz v rozmezí 8 až 15 hodin bez nutnosti doplňování paliva (závisí na zatížení, neplatí pro plynové elektrocentrály)



**masivní rám** – chrání elektrocentrálu před poškozením a ulehčuje přepravu zařízení



**výstup DC 12V** – můžete použít jako nabíječku akumulátorů nebo 12V zdroj stejnosměrného proudu



**voltmetr** – zobrazuje aktuální stav napětí na výstupu z generátoru



**ukazatel paliva** – umožňuje sledovat stav paliva v nádrži bez nutnosti jejího otevření (neplatí pro plynové elektrocentrály)

**Nadstandardní vybavení**, které je součástí pouze některých typů:



**digitální měřič motohodin** – jsou jím vybaveny všechny elektrocentrály s jmenovitým výkonem nad 2kW. Umožňuje především jednoduše sledovat servisní intervaly



**AGM bezúdržbová baterie** – jsou jí vybaveny všechny elektrocentrály s elektrickým startováním



**elektrický start** – elektrocentrály, které jsou vybaveny elektrickým startováním



**svařování** – možnost připojení svařovacího agregátu

## ELEKTROCENTRÁLA BENZÍNOVÁ 2,8HP/1,1kW

**HERAN**

velikost nádrže umožňuje až 11 hodin nepřetržitého provozu (v závislosti na zatížení)



**7 690,-**

bez DPH 6 408,33

**EG 11 IMR**

8896109

--/--

základní specifikace	
počet fází	1f
výkon maximální	1,1kW
výkon jmenovitý	1,0kW
napětí/frekvence	230V/50Hz
účinnost	1
<b>motor</b>	
obsah válce	87ccm
max. výkon motoru	2,0kW (2,8HP)/4000min <sup>-1</sup>
spotřeba	min. 0,6l/kWh
ruční startování	
objem nádrže	6,7l
<b>generátor</b>	
typ generátoru	asynchronní
AC jmenovitý proud	4,3A/230V
DC jmenovitý proud	8,3A/12V
hmotnost	28kg
rozměry (v. x š. x d.)	37x46x36,5cm



Tento typ je svým výkonem, stabilizací napětí a příznivou cenou určený především jako zdroj elektrické energie pro rekreační účely (na chatách, zahradách apod.). Stroj je osazený asynchronním bezuhlíkovým (bezúdržbovým) alternátorem se zvětšeným nebo širším jádrem, tato konstrukce umožňuje srovnávat výkyvy napětí na stejnou úroveň, jako to je u synchronních alternátorů s použitím AVR. Proto je možné použít jej na napájení spotřebičů s elektronikou za podmínky dodržení správného postupu používání.

## ELEKTROCENTRÁLA BENZÍNOVÁ 5,5HP/2,3kW A 6,5HP/2,8kW

**HERAN**

velikost nádrže umožňuje až 16 hodin nepřetržitého provozu (v závislosti na zatížení)



regulace výstupního napětí systémem AVR chrání vaše elektrospotřebiče před poškozením (při dodržení správného způsobu zapojení)



**11 590,-**

bez DPH 9 658,33

**13 490,-**

bez DPH 11 241,67

**EGM 25 AVR**

**EGM 30 AVR**

8896111

8896116

--/--

základní specifikace		
počet fází	1f	1f
výkon maximální	2,3kW	2,8kW
výkon jmenovitý	2,0kW	2,5kW
napětí/frekvence	230V/50Hz	230V/50Hz
účinnost	1	1
<b>motor</b>		
obsah válce	163ccm	208ccm
max. výkon motoru	4,0kW (5,5HP)/4000min <sup>-1</sup>	4,8kW (6,5HP)/4000min <sup>-1</sup>
spotřeba	min. 0,5l/kWh	min. 0,5l/kWh
objem nádrže	12l	15l
<b>generátor</b>		
typ generátoru	synchronní	synchronní
AC jmenovitý proud	8,7A/230V	10,8A/230V
DC jmenovitý proud	8,3A/12V	8,3A/12V
hmotnost	43kg	45kg
rozměry (v. x š. x d.)	45x59x44cm	45x59x44cm
TIP	8898104 podvozková sada	8898104 podvozková sada



Elektrocentrála EGM 25 AVR je určena k používání ve stavebnictví a při montážních pracích, ale také jako záložní zdroj elektrické energie pro mobilní servisní střediska a rekreační účely. EGM 30 AVR díky své konstrukci a vyššímu výkonu vhodná i k napájení silnějších strojů ve stavebnictví. Oba stroje jsou vybavené jednotkou AVR, která vyrovnává výstupní napětí. Proto je možné použít je k napájení jemných elektronických přístrojů, za předpokladu dodržení správného postupu používání.



## ELEKTROCENTRÁLA BENZÍNOVÁ 13HP/5,5kW, PRO SVAŘOVÁNÍ

**HERON**

velikost nádrže umožňuje až 15 hodin nepřetržitého provozu (v závislosti na zatížení)



k této elektrocentrále je možné připojit svařovací techniku napájenou napětím 230V invertory do max. příkonu 4,0kW/230V, ostatní svařovací agregáty do max. příkonu 4,5kW/230V

regulace výstupního napětí systémem AVR chrání vaše elektrospotřebiče před poškozením (při dodržení správného způsobu zapojení)



**23 490,-**  
bez DPH 19 575,00

**28 890,-**  
bez DPH 24 075,00

**EGM 55 AVR-1**

**EGM 55 AVR-1E**



Díky své kvalitní konstrukci a silnému motoru je tento typ určen především k použití ve stavebnictví, pro montážní práce, napájení svařovacích agregátů či jako zdroj elektrické energie pro mobilní servisní střediska.

	8896113	8896115	--/--
<b>základní specifikace</b>			
počet fází	1f	1f	
výkon maximální	5,5kW	5,5kW	
výkon jmenovitý	5,0kW	5,0kW	
napětí/frekvence	230V/50Hz	230V/50Hz	
účinnost	1	1	
<b>motor</b>			
obsah válce	389ccm	389ccm	
max. výkon motoru	9,0kW (13HP)/4000min <sup>-1</sup>	9,0kW (13HP)/4000min <sup>-1</sup>	
spotřeba	min. 0,45l/kWh	min. 0,45l/kWh	
objem nádrže	25l	25l	
<b>generátor</b>			
typ generátoru	synchronní	synchronní	
AC jmenovitý proud	21,7A/230V	21,7A/230V	
DC jmenovitý proud	8,3A/12V	8,3A/12V	
hmotnost	83kg	95kg	
rozměry (v. x š. x d.)	57x69x52cm	57x69x52cm	
TIP	8898102 podvozková sada	8898102 podvozková sada	



**HERON**

[www.heron-motor.info](http://www.heron-motor.info)

## ELEKTROCENTRÁLA BENZÍNOVÁ 15HP/6,5kW

**HERON**

velikost nádrže umožňuje až 13 hodin nepřetržitého provozu (v závislosti na zatížení)

digitální multifunkční měřič s funkcí motohodiny, voltmetr, frekvence, aktuální motohodiny

230V krytá zásuvka s jističem 26A

K této elektrocentrále je možné připojit svařovací techniku napájenou napětím 230V o příkonu 5kW

regulace výstupního napětí systémem AVR chrání vaše elektrospotřebiče před poškozením (při dodržení správného způsobu zapojení)

elektrický start elektrocentrály zajišťuje AGM bezúdržbová baterie s dlouhou životností dobíjená chodem elektrocentrály



**26 890,-**  
bez DPH 22 408,33

**29 890,-**  
bez DPH 24 908,33

**EGM 65 AVR-1**

**EGM 65 AVR-1E**



Vynikající model se silným motorem, chytrou elektronikou a jednofázovou krytou zásuvkou 230V s jističem 26A je nekompromisním pomocníkem všude, kde je potřebný vysoký výkon jednofázového proudu. Ideální pro sváření, výborně se uplatní ve stavebnictví, při montážních pracích, jako záložní zdroj pro firmy a domy, do mobilních servisních středisek nebo vozů, jako alternativní zdroj proudu v dílně a v přírodě.

	8896119	8896121	--/--
<b>základní specifikace</b>			
počet fází	1f	1f	
výkon maximální	6,5kW	6,5kW	
výkon jmenovitý	6,0kW	6,0kW	
napětí/frekvence	230V/50Hz	230V/50Hz	
účinnost	1	1	
<b>motor</b>			
obsah válce	420ccm	420ccm	
max. výkon motoru	11,2kW (15HP)/3600min <sup>-1</sup>	11,2kW (15HP)/3600min <sup>-1</sup>	
spotřeba	min. 0,45l/kWh	min. 0,45l/kWh	
objem nádrže	25l	25l	
<b>generátor</b>			
typ generátoru	synchronní	synchronní	
AC jmenovitý proud	26A/230V	26A/230V	
DC jmenovitý proud	8,3A/12V	8,3A/12V	
hmotnost	87kg	94kg	
rozměry (v. x š. x d.)	55x68x51cm	55x68x54cm	
TIP	8898102 podvozková sada	8898103 podvozková sada	



**HERON**

[www.heron-motor.info](http://www.heron-motor.info)

## ELEKTROCENTRÁLA BENZÍNOVÁ 13HP/6,0kW (400V) / 2,2kW (230V)

**HERON**

velikost nádrže umožňuje až 15 hodin nepřetržitého provozu (v závislosti na zatížení)



k této elektrocentrále je možné připojit svařovací agregáty napájené napětím 400V do max. příkonu 4,0kW/400V



**23 990,-**  
bez DPH 19 991,67

**29 490,-**  
bez DPH 24 575,00

**EGM 60 AVR-3 EGM 60 AVR-3E**

regulace výstupního napětí systémem AVR chrání vaše elektrospotřebiče před poškozením (při dodržení správného způsobu zapojení)

elektrický start elektrocentrály zajišťuje AGM gelová baterie s dlouhou životností dobíjená chodem elektrocentrály



Tento model elektrocentrály je díky své kvalitní konstrukci, třífázovému generátoru a příznivé ceně určen především k použití ve stavebnictví, pro montážní práce, napájení třífázových svařovacích agregátů a případně jako zdroj elektrické energie pro mobilní servisní střediska.

	8896112	8896114	--/--
<b>základní specifikace</b>			
počet fází	3f	3f	
výkon maximální	6,0kW (400V)/2,2kW (230V)	6,0kW (400V)/2,2kW (230V)	
výkon jmenovitý	5,0kW (400V)/1,9kW (230V)	5,0kW (400V)/1,9kW (230V)	
napětí/frekvence	400V/50Hz, 230V/50Hz	400V/50Hz, 230V/50Hz	
účinnost	0,8/1	0,8/1	
<b>motor</b>			
obsah válce	389ccm	389ccm	
max. výkon motoru	9,0kW (13HP)/4000min <sup>-1</sup>	9,0kW (13HP)/4000min <sup>-1</sup>	
spotřeba	min. 0,45l/kWh	min. 0,45l/kWh	
objem nádrže	25l	25l	
<b>generátor</b>			
typ generátoru	synchronní	synchronní	
AC jmenovitý proud	9A/400V, 8,7A/230V	9A/400V, 8,7A/230V	
DC jmenovitý proud	8,3A/12V	8,3A/12V	
hmotnost	87kg	99kg	
rozměry (v. x š. x d.)	57x69x52cm	57x69x52cm	
TIP	8898102 podvozková sada	8898102 podvozková sada	



**HERON**

## ELEKTROCENTRÁLA BENZÍNOVÁ 15HP/6,5kW

**HERON**

digitální multifunkční měřič s funkcí motohodiny, voltmetr, frekvence, aktuální motohodiny

velikost nádrže umožňuje až 13 hodin nepřetržitého provozu (v závislosti na zatížení)



k této elektrocentrále je možné připojit svařovací agregáty napájené napětím 400V do max. příkonu 5kW/400V a 3kW/230V



regulace výstupního napětí systémem AVR chrání vaše elektrospotřebiče před poškozením (při dodržení správného způsobu zapojení)

elektrický start elektrocentrály zajišťuje AGM bezúdržbová baterie s dlouhou životností dobíjená chodem elektrocentrály



**27 990,-**  
bez DPH 23 325,00

**30 990,-**  
bez DPH 25 825,00

**EGM 65 AVR-3**

**EGM 65 AVR-3E**



Tento model elektrocentrály je díky silnému motoru a třífázovému alternátoru určený pro použití v místech, kde je potřeba buď silný třífázový zdroj, nebo dva jednofázové zdroje s vysokým příkonem. Díky svým vynikajícím parametrům, výkonu, elektronice a spolehlivosti je ideální volbou bez kompromisů pro mobilní servisní střediska, náročné provozy anebo jako zdroj elektřiny pro stavbu či dílnu.

	8896118	8896120	--/--
<b>základní specifikace</b>			
počet fází	3f	3f	
výkon maximální	6,5kW (400V)/4,5kW (230V)	6,5kW (400V)/4,5kW (230V)	
výkon jmenovitý	6,0kW (400V)/4,0kW (230V)	6,0kW (400V)/4,0kW (230V)	
napětí/frekvence	400V/50Hz, 230V/50Hz	400V/50Hz, 230V/50Hz	
účinnost	0,8/1	0,8/1	
<b>motor</b>			
obsah válce	420ccm	420ccm	
max. výkon motoru	11,2kW (15HP)/3600min <sup>-1</sup>	11,2kW (15HP)/3600min <sup>-1</sup>	
spotřeba	min. 0,45l/kWh	min. 0,45l/kWh	
objem nádrže	25l	25l	
<b>generátor</b>			
typ generátoru	synchronní	synchronní	
AC jmenovitý proud	11A/400V, 17A/230V	11A/400V, 17A/230V	
DC jmenovitý proud	8,3A/12V	8,3A/12V	
hmotnost	91kg	98kg	
rozměry (v. x š. x d.)	55x68x51cm	55x68x54cm	
TIP	8898102 podvozková sada	8898103 podvozková sada	



**HERON**

[www.heron-motor.info](http://www.heron-motor.info)

## ELEKTROCENTRÁLA BENZÍNOVÁ 6,5HP/2,8kW

**extol**  
CRAFT



**421028** --/--

### základní specifikace

počet fází	1f
výkon maximální	2,8kW
výkon jmenovitý	2,5kW
napětí/frekvence	230V/50Hz
účinnost	1

### motor

typ	benzínový, čtyřtákní jednoválec s OHV rozvodem
max. výkon motoru	4,8kW (6,5HP)/4000min <sup>-1</sup>
spotřeba	min. 0,5l/kWh
objem nádrže	15l

### generátor

typ generátoru	synchronní
AC jmenovitý proud	10,8A/230V
DC jmenovitý proud	8,3A/12V

hmotnost	45kg
rozměry (v. x š. x d.)	45x59x44cm
TIP	8898104 podvozková sada

**10 890,-**  
bez DPH 9 075,00

## ELEKTROCENTRÁLA BENZÍNOVÁ 13HP/6,0kW

**extol**  
CRAFT



**421060** --/--

### základní specifikace

počet fází	3f
výkon maximální	6,0kW (400V)/2,2kW (230V)
výkon jmenovitý	5,0kW (400V)/2,0kW (230V)
napětí/frekvence	400V/50Hz, 230V/50Hz
účinnost	0,8/1

### motor

typ	benzínový, čtyřtákní jednoválec s OHV rozvodem
max. výkon motoru	9,0kW (13HP)/4000min <sup>-1</sup>
spotřeba	min. 0,45l/kWh
objem nádrže	25l

### generátor

typ generátoru	synchronní
AC jmenovitý proud	9,0A (400V)/ 8,7A (230V)
DC jmenovitý proud	8,3A/12V

hmotnost	87kg
rozměry (v. x š. x d.)	57x69x52cm
TIP	8898102 podvozková sada

**19 790,-**  
bez DPH 16 491,67

## PODVOZKOVÁ SADA

**HERON**  
CHS 55-60



obj. č.	popis	bez DPH	s DPH
<b>8898102</b>	pro 8896112, 8896113, --/--	1 825,00	<b>2 190,-</b>
	8896114, 8896115, 8896118, 8896119, 8896312, 8896315, 421060		

## PODVOZKOVÁ SADA

**HERON**  
CHS 65



obj. č.	popis	bez DPH	s DPH
<b>8898103</b>	pro 8896120, 8896121 --/--	1 825,00	<b>2 190,-</b>

## PODVOZKOVÁ SADA

**HERON**  
CHS 25-30



obj. č.	popis	bez DPH	s DPH
<b>8898104</b>	pro 8896111, --/--	1 825,00	<b>2 190,-</b>
	8896116, 421028		

## PAPÍROVÁ FILTRAČNÍ VLOŽKA

**HERON**



obj. č.	popis	bez DPH	s DPH
<b>8896118F</b>	pro 8896118, 8896119 --/--	91,67	<b>110,-</b>
	886120, 8896121		

## FILTR VZDUCHOVÝ

**HERON**



obj. č.	popis	bez DPH	s DPH
<b>8895102B</b>	pro 8895101, --/--	158,33	<b>190,-</b>
	8895102, 8895105, 8895108		

## FILTR VZDUCHOVÝ

**HERON**



obj. č.	popis	bez DPH	s DPH
<b>8896110A</b>	pro 8896109, 8896110 --/--	108,33	<b>130,-</b>
<b>8896111A</b>	pro 8896111, 8896116 --/--	125,00	<b>150,-</b>
<b>8896112A</b>	pro 8896112 - 8896115 --/--	158,33	<b>190,-</b>

## ELEKTROCENTRÁLA PLYNOVÁ (LPG) 4,0HP/2kW

**HERON**



regulace výstupního napětí systémem AVR chrání vaše elektrospotřebiče před poškozením (při dodržení správného způsobu zapojení)



Tato elektrocentrála je určena k používání ve stavebnictví a při montážních pracích, ale také jako záložní zdroj elektrické energie pro mobilní servisní střediska a účely rekreace.

**13 890,-**

bez DPH 11 575,00

**EGM 20 LPG**

**8896311**

--/--

### základní specifikace

počet fází	1f
výkon maximální	2,0kW
výkon jmenovitý	1,8kW
napětí/frekvence	230V/50Hz
účinnost	1

### motor

obsah válce	163ccm
max. výkon motoru	3,4kW (4,5HP)/4000min <sup>-1</sup>
průměrná spotřeba	0,340kg/kWh
minimální spotřeba	0,285kg/kWh (při 75% zat.)
palivo	LPG
dop. vstup. tlak paliva	2,8 ± 0,5kPa

### generátor

typ generátoru	synchronní
AC jmenovitý proud	7,8A/230V
DC jmenovitý proud	8,3A/12V
hmotnost	44,5kg
rozměry (v. x š. x d.)	43x59x45cm

TIP 8898104 podvozková sada

## ELEKTROCENTRÁLA PLYNOVÁ (LPG/NG) 11HP/4,8kW

**HERON**

regulace výstupního napětí systémem AVR chrání vaše elektrospotřebiče před poškozením (při dodržení správného způsobu zapojení)

k této elektrocentrále je možné připojit svařovací techniku napájenou napětím 230V do max. příkonu 3kW



elektrický start elektrocentrály zajišťuje AGM gelová baterie s dlouhou životností dobíjená chodem elektrocentrály



Tento model je ideálním pomocníkem kdekoliv, kde je potřebný větší příkon jednofázového proudu a není potřeba třífázového proudu. Výborně se uplatní ve stavebnictví, montážních pracích, mobilních servisních střediscích či vozech, jako alternativní zdroj proudu v dílně a v přírodě.

**28 490,-**

bez DPH 23 741,67

**EGM 48E LPG-NG-1F**

**8896315**

--/--

### základní specifikace

počet fází	1f
výkon maximální	4,8kW
výkon jmenovitý	4,4kW
napětí/frekvence	230V/50Hz
účinnost	1

### motor

obsah válce	389ccm
max. výkon motoru	8,2kW (11HP)/4000min <sup>-1</sup>
palivo	LPG/NG (G20)
dop. vstup. tlak paliva	2,8 ± 0,5kPa (28 ± 5mbar)
doporučený regulátor	MEVA NP01033, NP01034

### generátor

typ generátoru	synchronní
AC jmenovitý proud	19A/230V
DC jmenovitý proud	8,3A/12V
hmotnost	89kg
rozměry (v. x š. x d.)	58x70x54cm

elektrický start ano  
TIP 8898102 podvozková sada

## ELEKTROCENTRÁLA PLYNOVÁ (LPG/NG) 11HP/4,8KW(400V)/1,6KW(230V)

**HERON**



regulace výstupního napětí systémem AVR chrání vaše elektrospotřebiče před poškozením (při dodržení správného způsobu zapojení)

k této elektrocentrále je možné připojit svařovací agregáty napájené napětím 400V do max. příkonu 3kW

**27 690,-**  
bez DPH 23 075,00

**EGM 48 LPG-NG-3F**

8896312

### základní specifikace

počet fází	3f
výkon maximální	4,8kW (400V)/1,6kW (230V)
výkon jmenovitý	4,4kW (400V)/1,45kW (230V)
napětí/frekvence	400V/50Hz, 230V/50Hz
účinnost	0,8/1

### motor

obsah válce	389ccm
max. výkon motoru	8,2kW (11HP)/4000min <sup>-1</sup>
palivo	LPG/NG (G20)
dop. vstup. tlak paliva	2,8 ± 0,5kPa (28 ± 5mbar)
doporučený regulátor	MEVA NP01033, NP01034

### generátor

typ generátoru	synchrónní
AC jmenovitý proud	10,5A/400V a 6A/230V
DC jmenovitý proud	8,3A/12V
hmotnost	82kg
rozměry (v. x š. x d.)	58x70x54cm
elektrický start	ne
TIP	8898102 podvozková sada



Tento model elektrocentrály je díky třífázovému alternátoru určený především pro použití v místech, kde je potřeba třífázový proud. Jednofázové zásuvky 230V lze použít pro napájení spotřebičů o jmenovitém příkonu do 1,45kW. Díky svým nízkým nákladům a spolehlivosti je ideální volbou pro mobilní servisní střediska jako zdroj elektrického proudu pro stavbu či dílnu.

### REGULÁTOR TLAKU 30mbar

**HERON**



obj. č.	popis	bez DPH	s DPH
8898300	30mbar (3kPa) trn pro hadici s vnitřním průměrem 8mm, průtok 1,5kg/hod.	175,00	210,-

### REGULÁTOR TLAKU 50mbar

**HERON**



obj. č.	popis	bez DPH	s DPH
8898302	50mbar (5kPa) trn pro hadici s vnitřním průměrem 8mm, průtok 1,5kg/hod.	191,67	230,-

### REGULÁTOR TLAKU 30mbar S HADICÍ

**HERON**



obj. č.	popis	bez DPH	s DPH
8898310	regulátor tlaku 30mbar(3kPa), hadice na LPG 1,5m vnitřní průměr 8mm, 2 hadicové spony	325,00	390,-





## Speciální úpravy elektrocentrál Heron

U elektrocentrál **Heron typ EGM 65 AVR-1, EGM 55 AVR-1, EGM 65 AVR-3** které již v základním provedení splňují všechny bezpečnostní normy, soustav chráněných izolováním (IT síť). Nabízíme nadstandardní úpravu podle normy: Český obranný standard ČOS 611501, která definuje a zajišťuje nejvyšší míru bezpečnosti a spolehlivosti, pro použití v Armádě a ostatních bezpečnostních záchranářských složkách např. Hasičských sborech a Policii ČR.

**Touto úpravou získáte:**

- 1 Proudový chránič 2p, I<sub>r</sub>=30mA, 25A** = který zajistí v uzemněné soustavě (generátor + spotřebič) ochranu proti úrazu elektrickým proudem při zkratovém proudu větším než 30mA, resp. soustavu vypne.
- 2 IR 420-D4 hlídá bezpečný provoz.** Umožňuje nastavit hodnotu izolačního odporu soustavy (elektrocentrála + spotřebič), který sleduje. Při poklesu nastavené hodnoty dojde nejprve ke zvukovému signálu a pokud stav není napraven dojde k vypnutí soustavy.
- 3 Ampérmetr WSQ 48, krytí IP 52, měřící rozsah 0 až 25A,** pro střídavý proud /AC/. = který k již standardně dodávanému digitálnímu Voltmetru udává do soustavy odebranou hodnotu v Ampérech
- 4 Přídavná zvuková signalizace** = zvukově signalizuje poruchy na soustavě (generátoru + spotřebiči)

Více informací na [www.heron-motor.info](http://www.heron-motor.info)





The logo for HERON, featuring the word "HERON" in white capital letters on a blue rectangular background. The letter "O" is stylized with a red and white graphic element.

# Čerpadla proudová, tlaková a kalová

Čerpadla Heron jsou ideálním pomocníkem při zavlažování zahrad a polí, přečerpávání větších objemů vody jako jsou bazény, rybníky, požární nádrže apod. Kalová čerpadla lze pak použít i pro čerpání vody z výkopů, septiků, kanalizací či pro odčerpání záplavové vody.

## **konstrukce a výbava**

Čerpadla Heron jsou vybavena osvědčeným čtyřtaktním motorem Heron s tranzistorovým, bezkontaktním zapalováním.

Kompaktní konstrukce, využívající pevné a lehké slitiny, eliminuje použití převodových řemenů či řetězů a zajišťuje tak **zvýšenou spolehlivost a jednoduchou údržbu**. Hřídel je osazena vysoce kvalitním keramickým kluzným těsněním s příměsí silikonu.

Všechny typy čerpadel Heron jsou vybavené **systémem automatické ochrany** při nízké hladině oleje. Sací koš zamezuje nasátí příliš velkých pevných částic a nečistot a chrání tak čerpadlo před ucpáním.



[www.heron-motor.info](http://www.heron-motor.info)

Kalová čerpadla Heron se vyznačují robustní konstrukcí, zesíleným trubkovým rámem a masivní litinovou turbínou, díky čemuž dosahují **velké odolnosti** proti mechanickému poškození. Mimořádně silný motor umožňuje čerpat i velmi znečištěnou vodu s obsahem pevných částic až **do průměru 30 mm**. Standardně dodávaná pojezdová kolečka a rukojeť zaručují **snadnou manipulaci** i v těžkém terénu.

### legenda



Automatický systém kontroly hladiny oleje v případě nízkého stavu oleje v klikové skříni se automaticky zastaví motor a tím zabrání jeho poškození

## ČERPADLO MOTOROVÉ PROUDOVÉ 5,5HP, 600l/min.

**HERON**

velikost nádrže umožňuje 2,5-3 hodiny nepřetržitého provozu (v závislosti na zatížení)

snadné zalévání komory před spuštěním čerpadla



jednoduchá výměna svíčky v zapalování



Čerpadlo, které je svou konstrukcí a vysokým čerpacím výkonem určeno k přečerpávání velkých objemů „čisté“ užitkové vody z rybníků, nádrží, studní, vodních toků a dalších podobných zdrojů, odčerpávání záplavové vody ze zatopených sklepů nebo v zaplavených oblastech, kde je potřeba rychle, spolehlivě a efektivně přečerpávat velké množství vody.



**5 990,-**

bez DPH 4 991,67

**EPH 50**

8895101

### základní specifikace

prům. sacího/výstup. hrdla	2" / 2" (51mm)
max. přepravní objem	600l/min = 36m <sup>3</sup> /hod
max. sací hloubka	7m
max. výtlačná výška	28m

### motor

obsah válce	173ccm
max. výkon motoru	4,0kW(5,5HP)/4000min <sup>-1</sup>
spotřeba	1,2-1,5l/h
objem nádrže	3,6l
hmotnost	24kg
rozměry (v. x š. x d.)	47x38x37cm

## ČERPADLO MOTOROVÉ PROUDOVÉ 6,5HP, 1100l/min.

**HERON**

velikost nádrže umožňuje 2,5-3 hodiny nepřetržitého provozu (v závislosti na zatížení)

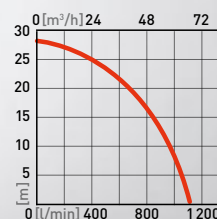
snadné zalévání komory před spuštěním čerpadla



jednoduchá výměna svíčky v zapalování



Čerpadlo, které je svou konstrukcí a vysokým čerpacím výkonem určeno k přečerpávání velkých objemů „čisté“ užitkové vody z rybníků, nádrží, studní, vodních toků a dalších podobných zdrojů, odčerpávání záplavové vody ze zatopených sklepů nebo v zaplavených oblastech, kde je potřeba rychle, spolehlivě a efektivně přečerpávat velké množství vody.



**7 690,-**

bez DPH 6 408,33

**EPH 80**

8895102

### základní specifikace

prům. sacího/výstup. hrdla	3" / 3" (76mm)
max. přepravní objem	1100l/min = 66m <sup>3</sup> /hod
max. sací hloubka	7m
max. výtlačná výška	28m

### motor

obsah válce	208ccm
max. výkon motoru	4,8kW(6,5HP)/4000min <sup>-1</sup>
spotřeba	1,2-1,5l/h
objem nádrže	3,6l
hmotnost	28kg
rozměry (v. x š. x d.)	40x39x47cm

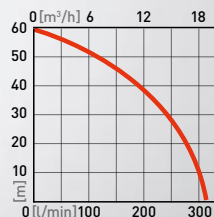
ČERPADLO MOTOROVÉ TLAKOVÉ 6,5HP, 300l/min



velikost nádrže umožňuje 2,5-3 hodin nepřetržitého provozu (v závislosti na zatížení)

snadné zalévání komory před spuštěním čerpadla

jednoduchá výměna svíčky v zapalování



**11 890,-**  
bez DPH **9 908,33**

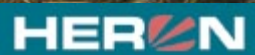
**EMPH 15-10**

**8895108** --/--

základní specifikace	
prům. sacího/výstup. hrdla	1,5"/1x1,5" (38mm), 2x1" (25mm)
max. přepravní objem	300l/min =18m³/hod
max. sací hloubka	8m
max. výtlačná výška	60m
<b>motor</b>	
obsah válce	208ccm
max. výkon motoru	4,8kW(6,5HP)/4000min <sup>-1</sup>
spotřeba	1,2-1,5l/h
objem nádrže	3,6l
hmotnost	42kg
rozměry (v. x š. x d.)	40x39x47cm



Díky své schopnosti vyvinout vysoký tlak přepravované vody je toto čerpadlo vhodné pro napájení tlakových, závlahových a kropicích systémů, dopravu vody s velkým převýšením a další účely, kdy je na tlak kladen větší nárok než na přepravní objem.



[www.heron-motor.info](http://www.heron-motor.info)

## ČERPADLO MOTOROVÉ KALOVÉ 6,5HP, 1300l/min

**HERON**



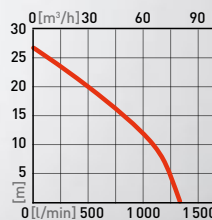
velikost nádrže umožňuje 2,5-3 hodiny nepřetržitého provozu (v závislosti na zatížení)

snadné zalévání komory před spuštěním čerpadla

nasátí čerpané kapaliny (4min)

jednoduchá výměna svíčky v zapalování

praktický podvozek vám pomůže rychle přepravit čerpadlo v terénu na místo určení



**13 490,-**  
bez DPH 11 241,67

**EMPH 80 W**

**8895105** --/--

### základní specifikace

prům. sacího/výstup. hrdla 3"/3" (76mm)
průchodnost částic až 25mm
max. přepravní objem 1300l/min = 78m <sup>3</sup> /hod
max. sací hloubka 8m
max. výtlačná výška 26m

### motor

obsah válce 208ccm
max. výkon motoru 4,8kW(6,5HP)/4000min <sup>-1</sup>
spotřeba 1,2-1,5l/hod
objem nádrže 3,6l
hmotnost 42kg
rozměry (v. x š. x d.) 56x45x44cm



Kalové čerpadlo se zesílenou konstrukcí a výkonným motorem (6,5HP) určené pro nasazení při odčerpávání znečištěné vody z výkopů, jámek, prostor zatopených při záplavách apod. Uspokojí nejvyšší požadavky běžných uživatelů i profesionálů. Umožňuje čerpání čisté i kalné vody s obsahem pevných částic do průměru 25mm.

## ČERPADLO MOTOROVÉ KALOVÉ 9HP, 1210l/min

**HERON**



snadné zalévání komory před spuštěním čerpadla

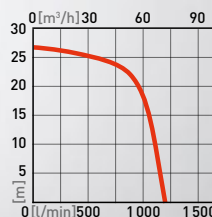
velikost nádrže umožňuje 2-2,5 hodiny nepřetržitého provozu (v závislosti na zatížení)

rychlé nasátí čerpané kapaliny (2min)

umožňuje čerpání kapaliny o vysoké hustotě

jednoduchá výměna svíčky v zapalování

praktický podvozek vám pomůže rychle přepravit čerpadlo v terénu na místo určení



**22 990,-**  
bez DPH 19 158,33

**EMPH 80 E9**

**8895106** --/--

### základní specifikace

prům. sacího/výstup. hrdla 3"/3" (76mm)
průchodnost částic až 30mm
max. přepravní objem 1210l/min = 72,6m <sup>3</sup> /hod
max. sací hloubka 8m
max. výtlačná výška 27m

### motor

obsah válce 270ccm
max. výkon motoru 5,9kW (9HP)/3600min <sup>-1</sup>
spotřeba min. 2,8l/hod
objem nádrže 6,5l
hmotnost 63,4kg
rozměry (v. x š. x d.) 56x45x44cm



Profesionální kalové čerpadlo se zesílenou konstrukcí a výkonným motorem (9HP) určené pro nasazení při odčerpávání silně znečištěné vody z výkopů, jámek, prostor zatopených při záplavách apod. Mimořádně robustní technické řešení splňuje veškeré požadavky složek Integrovaného Záchraného Systému. Umožňuje čerpání čisté i kalné vody s obsahem pevných částic do průměru 30mm. Spojení výkonného motoru s moderně konstruovanou čerpadlovou částí zajišťuje velký přepravní objem čerpané kapaliny při zachování vysoké dopravní výšky a to i při čerpání kapaliny o vysoké hustotě.

## SPOJKA C52 S TĚSNĚNÍM



obj. č.	popis	bez DPH	s DPH
8898013	2", 50mm pro 8895002, 8895003 a 8895005	175,00	210,-

## SPOJKA B75 PEVNÁ VNITŘNÍ ZÁVIT W SACÍ S TĚSNĚNÍM



obj. č.	popis	bez DPH	s DPH
8898110	3"/80mm pro 8895105	275,00	330,-

## SPOJKA B75 PEVNÁ VNITŘNÍ ZÁVIT W TLAKOVÁ S TĚSNĚNÍM



obj. č.	popis	bez DPH	s DPH
8898111	3"/80mm pro 8895105	275,00	330,-

## SPOJKA B75 PEVNÁ VNITŘNÍ ZÁVIT G SACÍ S TĚSNĚNÍM



obj. č.	popis	bez DPH	s DPH
8898112	3"/80mm pro 8895106, 8895102	191,67	230,-

## SPOJKA B75 PEVNÁ VNITŘNÍ ZÁVIT G TLAKOVÁ S TĚSNĚNÍM



obj. č.	popis	bez DPH	s DPH
8898113	3"/80mm pro 8895106, 8895102	191,67	230,-

## PŘÍRUBA 3" NA SPOJKU B75 (ZÁVIT G) PRO KALOVÉ ČERPADLO



obj. č.	popis	bez DPH	s DPH
8895104	pro 8895105	216,67	260,-

## SACÍ KOŠ SE SPOJKOU B75



obj. č.	popis	bez DPH	s DPH
8898115	3"/80mm, pro 8895106, 8895105, 8895102, průchodnost zrna 30mm, minimální výška sání 10mm, materiál slitina hliníku, ocel., hmot. 1,4kg	1408,33	1690,-

## SACÍ HADICE S PLASTOVOU SPIRÁLOU



hadice vyrobená z měkčeného PVC, vyztužená protinázovou spirálou z tvrdého PVC

hladký vnitřní povrch, průsvitná stěna



pro závlahy a přepravu zemědělských produktů, u kterých se vyžaduje lehké zatížení, např. umělá hnojiva, insekticidy apod.

obj. č.	popis	bez DPH	s DPH
900483	1,5", 10m	925,00	1 110,-
900485	2", 5m	691,67	830,-
900487	3", 5m	1 033,33	1 240,-

## SACÍ HADICE AGROS SE 70mm, 2,5m SE SPOJKAMI



Velmi kvalitní sací hadice pro použití v zemědělství, stavebnictví a v průmyslu. Může přepravovat sladkou a mořskou vodu, odpadovou vodu, hnojiva, chemické roztoky, kašovitě hmoty s abrazivními účinky apod. Vynikající volba pro jednotky HZS a JSDH na všechny typy kalových a tlakových čerpadel a pro použití při záplavách a hasicích pracích.

Přednosti savic AGROS:

- vysoké hodnoty mechanických vlastností
- vysoká odolnost proti oděru
- vysoká ohebnost a nárázuvzdornost
- vysoká životnost
- vysoká odolnost proti vakuu, vlivu počasí a chemickým vlivům

Spojky Heron B75 jsou opatřeny speciálním sacím těsněním pro dokonalou těsnost při sání!



pracovní teplota od -20°C až do +60°C

obj. č.	popis	bez DPH	s DPH
8898114	3", 70mm, 2,5m pro 8895106, 8895105, 8895102	1 408,33	1 690,-

## HADICE B75 PVC ORANGE 10m SE SPOJKAMI



Požární zásahová hadice vyrobená ze syntetických vláken oboustranně povrstvená vysoce kvalitní pryží na bázi NBR - PVC.

Jednou z předností této hadice je její odolnost z vnitřní i vnější strany proti většině chemikálií jako například olej, benzín, nafta, kyseliny, louhy, roztoky solí apod.

Má až 10x větší odolnost proti klasické požární hadici.



pracovní teplota od -30°C do +50°C, krátkodobě do +80°C

obj. č.	popis	bez DPH	s DPH
8898116	3", 10m pro 8895106, 8895105, 8895102	1 575,00	1 890,-

## HADICE C52, 10m SE SPOJKAMI, PVC, OPLET PES



obj. č.	popis	bez DPH	s DPH
8898015	2" (50mm), 10m pro 8895002, 8895003 a 8895005	825,00	990,-

## ČERPADLO MOTOROVÉ PROUDOVÉ 2HP



Jednoduché proudové čerpadlo s benzínovým dvoutaktním jednoválcem, se snadnou obsluhou a nízkou hmotností (16kg), vhodné pro občasnou závlahové práce nebo odčerpávání vody z bazénů.

**3 790,-**  
bez DPH 3 158,33

základní specifikace		414500	--/--
prům. sacího/výstup. hrdla	1,5"/1,5"		
max. přepravní objem	200l/min		
max. sací hloubka	6m		
max. výtlačná výška	22m (+/- 5%)		
max. objem částic v nasávané kapalině	2,5mm		
<b>motor</b>			
obsah válce	63ccm		
max. výkon motoru	1,47kW(2,0HP)/4000ot.min <sup>-1</sup>		
objem nádrže	2,0l		

# HERON

## Čluny nafukovací

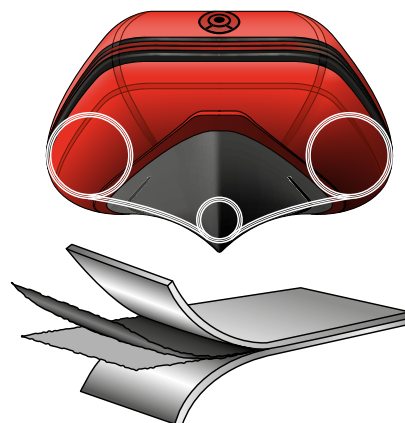
Díky své moderní konstrukci vynikající volbou pro sportovní a rekreační použití. Zároveň jsou výborným řešením pro záchranné hasičské sbory při záplavách a další práce vyžadující maximální spolehlivost.

### **konstrukce**

Nový typ nafukovacího kýlu člunu HERON díky svému unikátnímu tvaru **hluboké „V“** slučuje výhody klasického trupu z tvrdých materiálů, který dobře rozráží vlny, s výhodami člunů nafukovacích, s nízkou váhou a s možností sbalit člun. Další **dva boční kýly** spoluvytváří **výborné jízdní vlastnosti a perfektní směrovou stabilitu.**

### **materiál**

**Vícevrstvý PVC materiál pro náročné používání**, materiál je zcela vodotěsný a vysoce odolný proti slunečnímu záření a opotřebení. Pro maximální pojivost a přilnavost je použito lepidlo na bázi polyuretanu. **Polyuretan nabízí vysokou životnost a chrání před přehřátím a účinky slané vody.**







## NAFUKOVACÍ ČLUN 2,30m

**HERON**

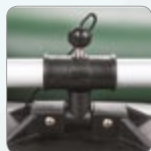
rozložení a složení člunu bez větší námahy během několika minut

součástí výbavy je praktický vak pro snadné skladování a přepravu

pevná nafukovací podlaha nafouknutelná do tlaku 0,8bar



lodě jsou vybaveny kýlem ve tvaru V, který poskytuje dokonalou kontrolu řízení, a zajišťuje přesnou obsluhu a manipulaci



**19 800,-**  
bez DPH 16 500,00

**IF-230**

8895140 --/--

celková délka	2,30m
celková šířka	1,27m
vnitřní délka	1,65m
vnitřní šířka	0,61m
počet komor	3
max. výkon použitého motoru	4HP (3kW)
šířka nafouknuté komory	330mm
tloušťka pláště	0,9mm
materiál pláště člunu	PVC vrstvený
provozní tlak vzduchu v komorách	0,25bar
podlaha	nafukovací
konstrukční kategorie	
plavidla dle 2003/44/ES	D
kýl	nafukovací
maximální zatížení	180kg
počet cestujících	2 dospělý
hmotnost	33,2kg

Nafukovací člun je plavidlo určené pro plavbu na vnitrozemských vodních plochách, řekách a jiných vodních cestách se silou větru nepřesahující 4 stupně Beaufortovy stupnice a výškou vln do 0,3 m (vlny mohou být příležitostně vysoké 0,5 m, např. když jsou způsobeny míjejícími se plavidly). Člun je vybaven nafukovacím kýlem, který zajišťuje jeho lepší stabilitu při jízdě a zadním čelem pro montáž závěsného lodního motoru. Člun není určen pro plavbu na moři.



**HERON**

## NAFUKOVACÍ ČLUN 3,60m

**HERON**



rozložení a složení člunu bez větší námahy během několika minut

součástí výbavy je praktický vak pro snadné skladování a přepravu

hliníková podlaha pro větší zatížení

člun je opatřený silnými oky, bočními lany a úchytem pro palivovou nádrž motoru

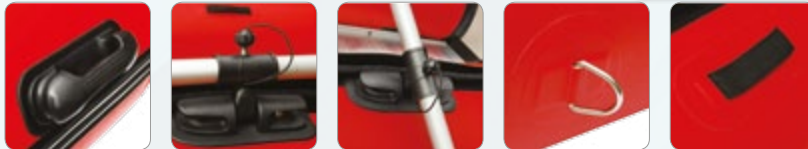
lodě jsou vybaveny kýlem ve tvaru V, který poskytuje dokonalou kontrolu řízení, a zajišťuje přesnou obsluhu a manipulaci



**42 400,-**  
bez DPH 35 333,33

**AL -360**

	<b>8895141</b>	--/--
celková délka	3,62m	
celková šířka	1,82m	
vnitřní délka	2,39m	
vnitřní šířka	0,90m	
počet komor	3	
max. výkon použitého motoru	20HP (15kW)	
šířka nafouknuté komory	460mm	
tloušťka pláště	0,9mm	
materiál pláště člunu	PVC vrstvený	
provozní tlak vzduchu v komorách	0,25bar	
podlaha	hliníková skládací	
konstrukční kategorie		
plavidla dle 2003/44/ES	C	
kýl	nafukovací	
maximální zatížení	467kg	
počet cestujících	5 dospělých a 1 dítě	
hmotnost	89,0kg	



Nafukovací člun Heron AL-360 (8895141) je plavidlo určené pro plavbu na vnitrozemských vodních plochách a cestách a pro plavbu na moři do 3 námořních mil (5,55 km) od pobřeží, kde lze očekávat sílu větru do 6 stupňů Beaufortovy stupnice a výšku vln do 2 m. Člun je vybaven nafukovacím kýlem, který zajišťuje jeho lepší stabilitu při jízdě, zadním čelem pro montáž závěsného lodního motoru a skládací hliníkovou podlahou. Člun lze využívat k záchranářským a pracovním účelům.



**HERON**

[www.heron-motor.info](http://www.heron-motor.info)

# HERON



[www.heron-motor.cz](http://www.heron-motor.cz)