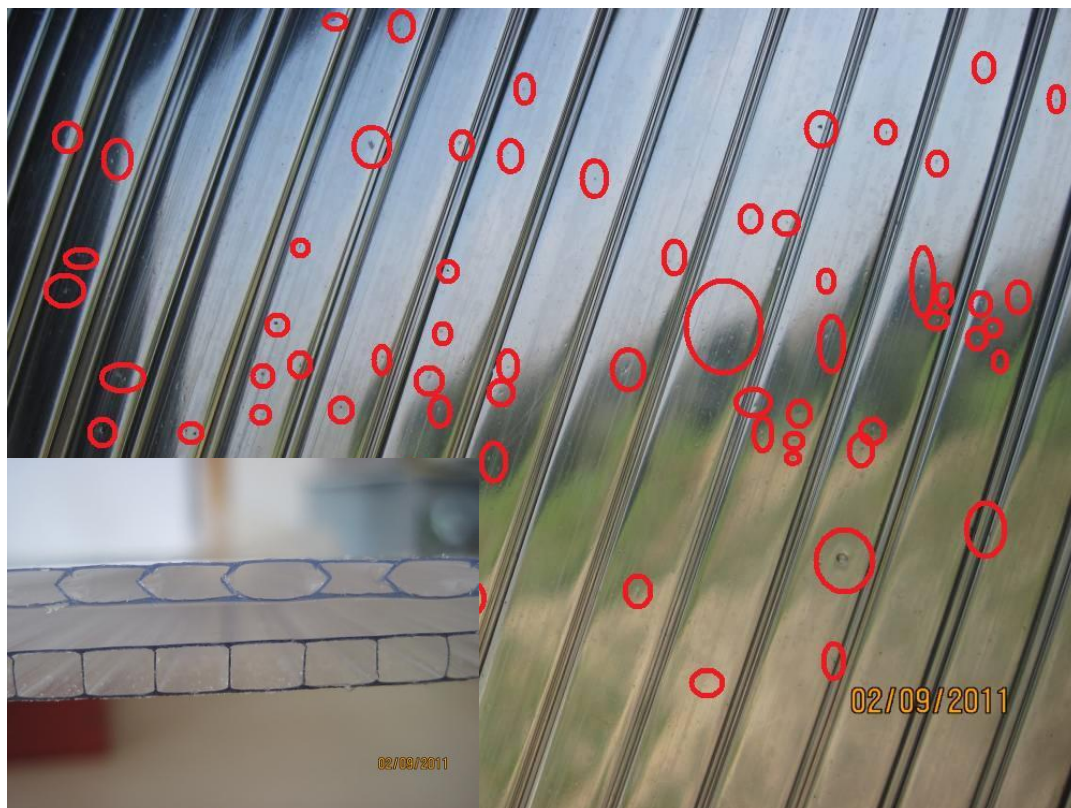


Varování před levnými neznačkovými „NO NAME“ skleníky východoasijského původu

Jako specializovaná firma zajišťující prodej a servis produktů předních značkových výrobců skleníků a paňníků, varujeme i my české zákazníky (stejně jako u mnoha jiných výrobků v jiných oborech), před nákupem o něco málo levnějších neznačkových „NO NAME“ skleníků (většinou vyrobených v neznámé zemi u neznámého výrobce kdesi v jihovýchodní Asii).

U těchto výrobků hrozí velká kvalitativní rizika spojená většinou s plastovým prosklením skleníku:

- **desky mají v řezu nepravidelnou strukturu – zjistit lze pouhým pohledem**
 - To je způsobené starými opotřebenými stroji na polykarbonát nebo tím, že polykarbonátové desky nejsou nařezány pilou, ale velice nepřesně břitvou za použití tlaku břítu na plastovou desku (viz malý obrázek vlevo dole – horní deska je z asijského skleníku a spodní ze značkového skleníku Lanit Plast Venus – Vitavia Garden).
 - **Důsledkem jsou deformované (stlačené) okraje desek, které pak nedrží v hliníkových profilech a vypadávají.**
- **desky mají nejisté chemické složení – zjistit lze takto (dva příznaky)**
 - Desky mají na povrchu a ve své hmotě podivné krupičky – polykarbonát se vyrábí roztavením granulek a v tomto případě jde o **ne zcela neroztavené zbytky jiného průhledného plastu s jinou teplotou tání** nebo o neroztavené zbytky recyklovaného polykarbonátu, který má díky svým předchozím úpravám také jinou teplotu tání. V Asii je **běžným standardem** velmi levný a hlavně velmi nekvalitní polykarbonát, který obsahuje až **80% již několikrát použitého polykarbonátu z jiných výrobků**. V extrémním případě výrobce do polykarbonátu dokonce přimíchá i jiný průhledný levný plast. Použití tohoto levného polykarbonátu přináší v horkém českém létě jistotu zežloutnutí a zkrěhnutí a v důsledku toho prakticky **jisté popraskání prosklívacích polykarbonátových desek**.
 - Jiná barva řezu deskou – řez polykarbonátem by měl být velmi tmavě modrý až černý – to je příznak kvalitní desky s kvalitním UV filtrem; pokud je řez světle modrý (jako na horní desce na malém obrázku vlevo dole), tak jde prakticky jistě o polykarbonát s velkou příměsí cizího plastu nebo bez UV filtru.
 - **Důsledkem jsou nestabilní vlastnosti takového plastu, který pak na sluníčku žloutne, křehne a velmi rychle popraská.**



www.lanitplast.cz

Praha	Olomouc	Pardubice	České Budějovice	Karlovy Vary	Plzeň	Most	Ostrava	Brno
Hlubočinka 809 251 68 Sulice tel.: 251 562 736 fax: 251 560 278 mob.: 603 144 849 praha@lanitplast.cz	Hamerská 19 772 06 Olomouc tel.: 585 312 199 fax: 585 311 000 mob.: 605 261 352 olomouc@lanitplast.cz	Fáblovka 400 533 52 Pardubice tel.: 466 414 351 fax: 466 414 352 mob.: 731 583 297 pardubice@lanitplast.cz	Vrbenská 2083 370 01 České Budějovice tel.: 387 412 391 fax: 387 412 391 mob.: 739 081 908 budejovice@lanitplast.cz	Závodu Míru 306 360 17 Karlovy Vary tel.: 353 588 188 fax: 353 588 508 mob.: 737 288 599 karlovy.vary@lanitplast.cz	Koterovská 190 326 00 Plzeň tel.: 377 443 451 fax: 377 452 444 mob.: 737 288 597 plzen@lanitplast.cz	Areál naproti benzínové čerpací stanici 436 70 Litvínov - Záluží tel./fax: 476 166 611 mob.: 737 288 590 most@lanitplast.cz	Martinovská 48 723 00 Ostrava tel.: 599 508 542 fax: 599 508 543 mob.: 731 481 111 ostrava@lanitplast.cz	Jířkovská 11 664 51 Šlapanice tel.: 544 213 570 fax: 544 213 572 brno@lanitplast.cz

- **polykarbonátové desky mají neidentifikovatelného výrobce, tj. na folii desek nebo v dokumentaci ke skleníku chybí údaj o výrobci**
 - Každý výrobce kvalitního produktu (včetně polykarbonátu) rád pochlubí faktem, že tak kvalitní produkt vyrobil právě on. Proto jsou buď přímo na folii desek vytištěná loga známého výrobce, nebo je tento údaj uvedený v dokumentaci ke skleníku nebo je tato informace veřejně (i v rámci propagace) uvedena prodejcem. Dobrý výrobce se za své jméno prostě nestydí a vcelku logicky ho používá ke své propagaci všude tam, kde to je možné.
- **folie na desce má potisky o certifikátech (např. vyrobeno podle světových standardů ISO 9001:2000), ale stále chybí údaj o výrobci.**
 - Pro ty nejlevnější a nejméně kvalitní NO NAME asijské polykarbonáty je typická také fólie potištěná spoustou informací o mezinárodních certifikátech kvality. Tyto nápisy mají přesvědčit potencionálního zákazníka, že se jedná o perfektní a kvalitní produkt. **Je to právě a jen nápis a bez uvedení výrobce se v mezinárodních databázích ani nedá ověřit pravdivost tohoto tvrzení. V každém případě je potisk, že polykarbonát splňuje všechna možná ISO bez uvedení konkrétního výrobce velmi podezřelý a měl by zákazníka před nákupem desky spíš varovat.** (ISO 9001:2000 je navíc norma o dodržování kvality výrobního a skladovacího procesu a ne o výrobku – i s normou ISO9001:2000 může výrobce vyrábět velmi nekvalitní produkt nebo v případě polykarbonátu produkt svými vlastnostmi zcela nevhodný pro evropské klima).



- Údajně „kvalitní východoasijské polykarbonáty s ISO certifikátem“ jsou extrémně levné a proto pro obchodníka velmi lákavé. O prodeji asijských skleníků (vzhledem k jejich zajímavé ceně) naše firma také reálně uvažovala a **byli jsme se raději do asijské továrny podívat**. Po prohlídce se pak naše iluze o kvalitním produktu s ISO certifikátem naprosto rozplynuly. **Papír nebo lépe řečeno v tomto případě fólie na polykarbonátu „snesou vše“**. Desky samotné pak vznikají v těchto strašných podmínkách. **Také na fóliích desek tohoto výrobce je ale uvedena informace o certifikátu ISO 9001:2000 !!!**



www.lanitplast.cz

Praha	Olomouc	Pardubice	České Budějovice	Karlovy Vary	Plzeň	Most	Ostrava	Brno
Hlubočinka 809 251 68 Sulice tel.: 251 562 736 fax: 251 560 278 mob.: 603 144 849 praha@lanitplast.cz	Hamerská 19 772 06 Olomouc tel.: 585 312 199 fax: 585 311 000 mob.: 605 261 352 olomouc@lanitplast.cz	Fáblovka 400 533 52 Pardubice tel.: 466 414 351 fax: 466 414 352 mob.: 731 583 297 pardubice@lanitplast.cz	Vrbenská 2083 370 01 České Budějovice tel.: 387 412 391 fax: 387 412 391 mob.: 739 081 908 budejovice@lanitplast.cz	Závodu Míru 306 360 17 Karlovy Vary tel.: 353 588 188 fax: 353 588 508 mob.: 737 288 599 karlovy.vary@lanitplast.cz	Koterovská 190 326 00 Plzeň tel.: 377 443 451 fax: 377 452 444 mob.: 737 288 597 ptzen@lanitplast.cz	Areál naproti benzínové čerpací stanici 436 70 Litvínov - Záluží tel./fax: 476 166 611 mob.: 737 288 590 ostrava@lanitplast.cz	Martinovská 48 723 00 Ostrava tel.: 599 508 542 fax: 599 508 543 mob.: 731 481 111 ostrava@lanitplast.cz	Jířkova 11 664 51 Šlapanice tel.: 544 213 570 fax: 544 213 572 brno@lanitplast.cz

Další problém může být s vlastní konstrukcí skleníku:

- **malá únosnost na sněh**

- Tímto pro nás zásadním problémem se asiští výrobci „NO NAME“ skleníků vůbec nezabývají; jejich skleníky mají i přes své různé velikosti z důvodu co nejnižší ceny **pouze jeden univerzální typ nosných profilů**, a proto mají i **značný problém s odolností na sněh a větší vítr** – např. skleníky široké cca 1,90 m mají shodné nosné profily jako skleníky v šířce cca 2,81 m (značkové skleníky mají pro širší modely jiné, mnohem masivnější robustní profily). **Značkové skleníky mají i vyztužení pomocí silných vzpěr v hřebeni i v přechodu střechy a stěny).**



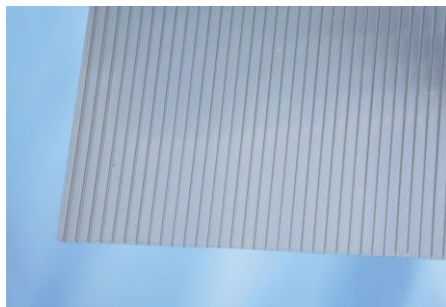
vzpěry ve značkových výrobcích Merkur a Venus (výroba Vitavia Garden GB, dodává Lanit Plast)

- **nevhodná síla prosklení**

- Asijské „NO NAME“ skleníky jsou i v šířce cca 2,80 – 4,00 m standardně prosklené **komůrkovými deskami pouze v síle 4 mm a v šířce tabulí 70 cm** – tak tenké polykarbonátové desky mají v této šířce potom **velký problém s únosností na sněh, prohýbají se a tak mohou snadno propadnout konstrukci skleníku** (všechny větší značkové skleníky mají jako základní typ prosklení polykarbonátové desky v síle 6 mm a hlavně mají menší šířku tabulí cca 61 cm – deska je pak výrazným způsobem mnohem odolnější na zatížení sněhem i větrem).

Naše vlastní reálná zkušenost:

Naše firma provedla v březnu 2010 zkušební nákup asijského skleníku a skleník jsme zkušebně postavili.



polykarbonátová deska v den nákupu (stav desky - březen 2010)



polykarbonátová deska po 7 měsících a velkém středočeském srpnovém krupobití (stav desky - konec září 2010)

Výsledek:

Desky po loňském relativně chladném a nepřiliš slunném létě desky totálně zžloutly, zkřehly a při prvním krupobití v nich vznikly praskliny. Skleník je po 8 měsících absolutně nepoužitelný a „zralý“ na totální přesklení v ceně mnoha tisíc Kč nebo na ekologickou likvidaci.

Jak poznat kvalitní skleník:

1. Podle technických údajů – **polykarbonát má být odolný do teplot max 100-120°C**. Pokud prodejce uvádí max teplotu použití polykarbonátu **max 60°C** (viz obrázek na konci článku), tak jde zcela jistě o problematický výrobek a prodejce tak využívá neinformovanosti zákazníka. **Až deska na slunci při vyšší teplotě časem popraská, tak bude tvrdit, že přece předem korektně informoval, že deska vydrží pouze 60°C !!!**
2. U prodejce skleníku vždy vyžádejte **písemný záruční list**, že na prosklení poskytuje běžnou záruku 10 let na nerozbitnost krupobitím.
3. Ke skleníku musí být jasný a srozumitelný **český montážní návod s kontaktem na záruční a pozáruční servis** skleníku (nebo na HOTLINE) – jde o komplikovaný výrobek a může se cokoliv poškodit a Vy musíte mít možnost reklamování nebo dokoupení náhradního dílu (např. kličky do dveří a do oken, závěsy dveří apod.).
4. Skleník musí mít **původní výrobní označení - název** – různé číselné kódy a české názvy „vymyšlené“ českými prodejci ukazují na možný budoucí problém. Pokud skleník dovozce přejmenuje, tak už o něm totiž na internetu nenaleznete žádnou informaci od ostatních zahraničních zákazníků. **Ani tu negativní.** Není jediný rozumný důvod, aby kvalitní skleník měl v ČR jiný název než ve světě.
5. Prodejce by Vám měl jasně sdělit, **kdo je výrobcem skleníku a z jaké země skleník pochází**. Pozor na východoasijskou produkci!!
6. O skleníku si maximum informací zjistíte na internetu; **pokud jej naleznete na známých e-shopech v ČR a ve světě**, tak lze předpokládat, **že se jedná o dobrou volbu**. Případně rovnou nakupujte na ověřených velkých nebo specializovaných e-shopech.
7. **Nikdy nenakupujte nový skleník na aukčních serverech nebo v internetových bazarech!!** Prodejce velmi dobře ví, proč své výrobky nenabízí v normální prodejní síti – většinou se jedná o neoficiální tzv. „šedivé“ dovozy problémových produktů.

www.lanitplast.cz

Praha	Olomouc	Pardubice	České Budějovice	Karlovy Vary	Plzeň	Most	Ostrava	Brno
Hlubočinka 809 251 68 Sulice tel.: 251 562 736 tel.: 251 562 736 fax: 251 560 278 mob.: 603 144 849 praha@lanitplast.cz	Hamerská 19 772 06 Olomouc tel.: 585 312 199 tel.: 585 312 199 fax: 585 311 000 fax: 585 311 000 mob.: 605 261 352 olomouc@lanitplast.cz	Fáblovka 400 533 52 Pardubice tel.: 466 414 351 tel.: 466 414 351 fax: 466 414 352 fax: 466 414 352 mob.: 731 583 297 pardubice@lanitplast.cz	Vrbenská 2083 370 01 České Budějovice tel.: 387 412 391 tel.: 387 412 391 fax: 387 412 391 fax: 387 412 391 mob.: 739 081 908 budejovice@lanitplast.cz	Závodu Míru 306 360 17 Karlovy Vary tel.: 353 588 188 tel.: 353 588 188 fax: 353 588 508 fax: 353 588 508 mob.: 737 288 599 karlovy.vary@lanitplast.cz	Koterovská 190 326 00 Plzeň tel.: 377 443 451 tel.: 377 443 451 fax: 377 452 444 fax: 377 452 444 mob.: 737 288 597 plzen@lanitplast.cz	Areál naproti benzínové čerpací stanici 436 70 Litvínov - Záluží tel./fax: 476 166 611 tel./fax: 476 166 611 mob.: 737 288 590 most@lanitplast.cz	Martinovská 48 723 00 Ostrava tel.: 599 508 542 tel.: 599 508 542 fax: 599 508 543 fax: 599 508 543 mob.: 731 481 111 ostrava@lanitplast.cz	Jiříkovská 11 664 51 Šlapanice tel.: 544 213 570 tel.: 544 213 570 fax: 544 213 572 fax: 544 213 572 brno@lanitplast.cz

Zhodnocení:

Jde o něco málo levnější produkt, než jsou kvalitní značkové produkty, cenový rozdíl kolísá okolo cca 10-15%.

Propastný rozdíl je však v kvalitě, lze reálně očekávat, že většinu zboží v této asijské produkce budou zákazníci reklamovat.

Typickým příkladem problémového produktu je skleník, jehož nabídka je v poslední době (k září 2011) velmi rozšířena po českém internetu:

Označení:	Zahradní skleník 10,75m²
Stav:	Nový & Originál zabalený
Popis:	<p>Sklo (polykarbonát) není mléčné jako na fotografii, je čiré !!!!!</p> <p>Velice kvalitní a stabilní zahradní skleník, skládající se z exekovaných hliníkových profilů a polykarbonátových tabulí.</p> <p>Odolný teplotám od -25 do +60 °C</p> <ul style="list-style-type: none"> ▪ Střeška a stěny z nerozbitného 4mm polykarbonátu. ▪ Hliníkové profily zaručují dlouhou životnost ▪ Duté komorové stěny, odolné proti UV záření <p>2x větrací okno 1 x posuvné dveře</p>
Technická data:	<ul style="list-style-type: none"> ▪ Rozměry: ca. 430cm x 250cm x 195cm (D x H x V) ▪ Rozměr: ca. 10,75m² ▪ Posuvné dveře ▪ Materiál: Hliníkové profily a 4mm polykarbonát
Obsah balení:	<ul style="list-style-type: none"> ▪ 1 Zahradní skleník rozložený k vlastní montáži ▪ 1 Návod k použití v (NJ)




Zde se jedná o klasický neoficiální „šedý dovoz“ bez jakéhokoliv servisního zájemce. **Přímo v popisu skleníku je několik podivných údajů:**

- Už červený nápis z inzerátu „**Sklo (polykarbonát) není mléčné jako na fotografii, je čiré !!!!!**“ by měl případného zájemce varovat. **Pokud se jedná o kvalitní produkt od kvalitního prodejce, tak proč prodávající neukáže reálnou fotografii produktu se správným prosklením? Proč ukazuje něco jiného než nabízí?** Obrázek je navíc velmi nepovedená počítačová fotomontáž.
- **Teplotní rozmezí -25 až +60°C – toto nejsou údaje polykarbonátu, ale jiného mnohem levnějšího plastu - polypropylenu nebo PVC.** Tyto plasty (když jsou nové) mohou být polykarbonátu vzhledově velmi podobné (jenže polykarbonát vydrží stabilně teplotu až 100-120°C). Na obrázku je však nejspíš polypropylen, čemuž napovídá i mléčná barva prosklení. Zásadní problém je v tom, že polypropylen nebo PVC na slunci výrazně křehnou a mění své mechanické vlastnosti a za krátký čas se rozpadnou.
- **Návod k použití v NJ – toto už je přímo v rozporu s českými zákony** (navíc bez dobrého českého návodu je velmi obtížné jakýkoliv skleník správně sestavit)
- **Tento typ skleníku se do ČR oficiálně vůbec nedováží**, a tudíž není možné u oficiálních prodejců dokoupit žádný díl, doplněk, ani si objednat v případě potřeby servis (pokud tedy ten, kdo skleník na webových aukcích nebo bazarech prodává, nezajišťuje záruční a pozáruční servis (zjistili jsme však, že nezajišťuje)
- **Tento výrobek přesně odpovídá definici šedivého dovozu, o kterém je na serveru Idnes.cz velmi zajímavý článek http://finance.idnes.cz/na-opravu-zdarma-nemate-v-zaruce-narok-zjistuje-stale-vic-zakazniku-115-viteze.aspx?c=A110801_111636_viteze_sov**

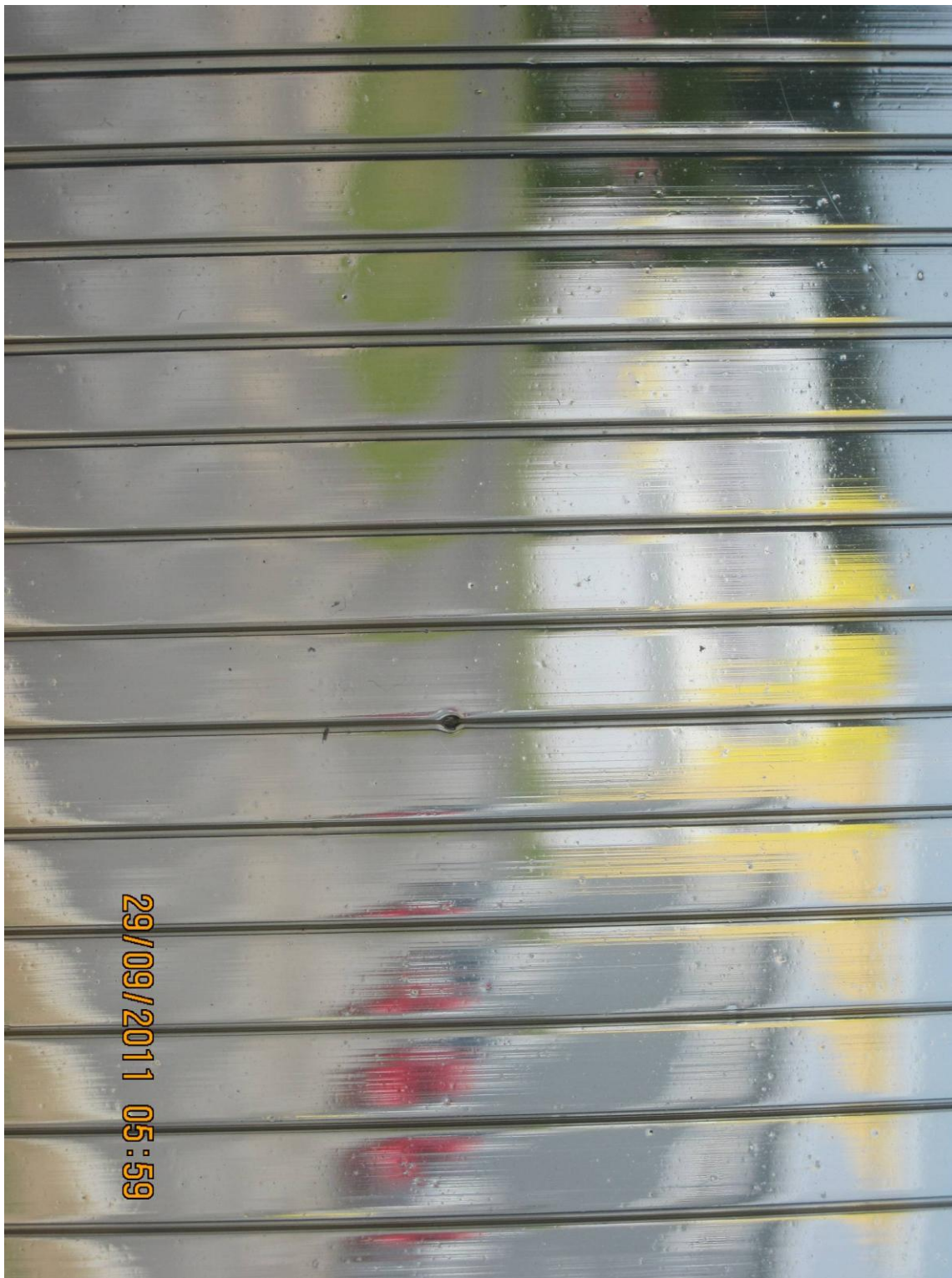
Jednoznačně doporučujeme nakupovat tak komplikovaný výrobek, jako je zahradní skleník, pouze od značkových dodavatelů. Skleník je pak s jistotou vybaven kvalitním značkovým polykarbonátem, konstrukce odpovídá zatížení sněhem v Evropě, v mnoha případech má i technické atesty evropských zkušeben. Polykarbonát má ověřenou fungující záruku na nerozbitnost krupobitím 10 let a zákazník získá navíc i jistotu kvalitního záručního a pozáručního servisu. Jedině tak získáte spolehlivý kvalitní produkt, který Vám bude sloužit po řadu let k Vaší plné spokojenosti.

www.lanitgarden.cz – specializovaný český e-shop s polykarbonátovými skleníky

www.lanitplast.cz

Praha	Olomouc	Pardubice	České Budějovice	Karlovy Vary	Plzeň	Most	Ostrava	Brno
Hlubočinka 809 251 68 Sulice tel.: 251 562 736 fax: 251 560 278 mob.: 603 144 849 praha@lanitplast.cz	Hamerská 19 772 06 Olomouc tel.: 585 312 199 fax: 585 311 000 mob.: 605 261 352 olomouc@lanitplast.cz	Fáblovka 400 533 52 Pardubice tel.: 466 414 351 fax: 466 414 352 mob.: 731 583 297 pardubice@lanitplast.cz	Vrbenská 2083 370 01 České Budějovice tel.: 387 412 391 fax: 387 412 391 mob.: 739 081 908 budejovice@lanitplast.cz	Závodu Míru 306 360 17 Karlovy Vary tel.: 353 588 188 fax: 353 588 508 mob.: 737 288 599 karlovyvary@lanitplast.cz	Koterovská 190 326 00 Plzeň tel.: 377 443 451 fax: 377 452 444 mob.: 737 288 597 plzen@lanitplast.cz	Areál naproti benzínové čerpací stanici 436 70 Litvínov - Záluží tel./fax: 476 166 611 mob.: 731 481 111 most@lanitplast.cz	Martinovská 48 723 00 Ostrava tel.: 599 508 542 fax: 599 508 543 mob.: 731 481 111 ostrava@lanitplast.cz	Jířkovská 11 664 51 Šlapanice tel.: 544 213 570 fax: 544 213 572 brno@lanitplast.cz

Detail nekvalitní desky z asijského skleníku (koupeného v ČR) ve větším rozlišení (foto je na ležato)



www.lanitplast.cz

Praha	Olomouc	Pardubice	České Budějovice	Karlovy Vary	Plzeň	Most	Ostrava	Brno
Hlubočinka 809 251 68 Sulice tel.: 251 562 736 fax: 251 560 278 mob.: 603 144 849 praha@lanitplast.cz	Hamerská 19 772 06 Olomouc tel.: 585 312 199 fax: 585 311 000 mob.: 605 261 352 olomouc@lanitplast.cz	Fáblovka 400 533 52 Pardubice tel.: 466 414 351 fax: 466 414 352 mob.: 731 583 297 pardubice@lanitplast.cz	Vrbenská 2083 370 01 České Budějovice tel.: 387 412 391 fax: 387 412 391 mob.: 739 081 908 budejovice@lanitplast.cz	Závodu Míru 306 360 17 Karlovy Vary tel.: 353 588 188 fax: 353 588 508 mob.: 737 288 599 karlovy.vary@lanitplast.cz	Koterovská 190 326 00 Plzeň tel.: 377 443 451 fax: 377 452 444 mob.: 737 288 597 plzen@lanitplast.cz	Areál naproti benzínové čerpací stanici 436 70 Litvínov - Záluží tel./fax: 476 166 611 mob.: 737 288 590 most@lanitplast.cz	Martinovská 48 723 00 Ostrava tel.: 599 508 542 fax: 599 508 543 mob.: 731 481 111 ostrava@lanitplast.cz	Jířkovská 11 664 51 Šlapanice tel.: 544 213 570 fax: 544 213 572 brno@lanitplast.cz