

## Satinýrka a bruska na pásové broušení trubek TRINOXFLEX v sadě

### BSE 14-3 INOX Set

Objednávkové číslo  
433.454



### Satinýrka a bruska na pásové broušení trubek TRINOXFLEX v sadě

- + Šestinásobná mikroprocesorová elektronika: předvolba otáček, udržování konstantních otáček pomocí tachogenerátoru, pozvolný rozběh, ochrana proti opětovnému spuštění po výpadku proudu, ochrana proti přetížení a kontrola teploty
- + Originální příruba s rychlospojkou pro výměnu systémových brusných nástavců na satinování a pásové broušení trubek
- + Nástavec pro satinování libovolně stavitelný, umožňující práci až do rohů, vhodný i pro úzké válce, včetně paralelního dorazu. Patentovaný rychlo-výměnný systém pro montáž brusných nástrojů bez nářadí
- + Kompletně zalitý díl elektroniky chrání proti poškození způsobeným prachem. 3-násobná ochrana vinutí redukuje opotřebení motoru a prodlužuje jeho životnost
- + Rozměry brusného pásu: 760 x 40 mm
- + Kvalitní brusné rameno: z lehkého kovu se 2 vodíci kladkami. Pro optimální obepnutí trubek do max. 270°
- + Výměna brusného pásu: rychle a bez nástrojů
- + Aretace vřetene
- + Přestavitelný ochranný kryt: pro brusné nástroje do Ø 125 mm
- + Na opracování různých materiálů, pro satinování, strukturování, leštění, kartáčování, hlazení, odrezování, odstraňování svarů z oceli a ušlechtilé oceli

#### Technické atributy

|                                  |                  |
|----------------------------------|------------------|
| Příkon                           | 1400 W           |
| Výkon                            | 880 W            |
| Max. Ø nástroje                  | 125 mm           |
| Šířka nástroje                   | 100 mm           |
| Upnutí nástroje                  | 19 mm            |
| Rychlost pásu                    | 3,5-10 m/s       |
| Rozměry pásu                     | 760 x 40 mm      |
| Max. Ø trubky                    | 125 mm           |
| Počet otáček při chodu naprázdno | 1000-3500 ot/min |
| Délka kabelu                     | 4,0 m            |
| Hmotnost                         | 3,6 kg           |

#### Základní vybavení

|  |                |
|--|----------------|
| 1 brusný nástavec pro pásové broušení BR 125 | 433.470        |
| 1 brusný nástavec pro satinování BS 100      | 433.462        |
| 1 vzduchový gumový válec                     | 433.896        |
| 1 hustilka                                   | 256.284        |
| 1 brusný leštící pás S 600                   | 326.917        |
| 1 leštící pás na suchý zip S 1500            | 326.933        |
| 1 brusný pás MESHFLEX A 240                  | 1 ks z 326.879 |
| 1 brusný pás MESHFLEX A 400                  | 1 ks z 326.852 |
| 5 brusných pásů CORUFLEX P 80                | 5 ks z 326.739 |
| 5 brusných pásů CORUFLEX P 120               | 5 ks z 326.755 |

FLEX–Elektronářadí s.r.o.  
Víta Nejedlého 919  
295 01 Mnichovo Hradiště  
Telefonní číslo +420 326 780 492  
Fax +420 326 997 902  
info@flex-tools.cz  
www.flex-tools.com

**FLEX**  
Das Original

**5 brusných pásů CORUFLEX P 240**

|                                |                |
|--------------------------------|----------------|
| 5 brusných pásů CORUFLEX P 240 | 5 ks z 434.914 |
| 1 přepravní kufřík L-BOXX® 238 | 414.093        |
| 1 vložka do kufru              | 433.918        |

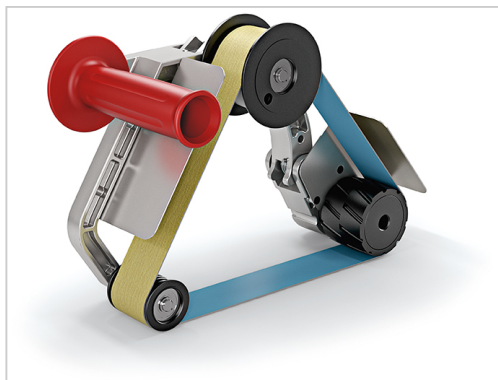
FLEX-Elektronářadí s.r.o.  
Víta Nejedlého 919  
295 01 Mnichovo Hradiště  
Telefonní číslo +420 326 780 492  
Fax +420 326 997 902  
info@flex-tools.cz  
www.flex-tools.com

**FLEX**  
Das Original

## Příslušenství

### Brusný nástavec na pásové broušení trubek

Objednávkové číslo  
**433.470**



#### Technické atributy

|                 |   |
|-----------------|---|
| Jednotka balení | 1 |
|-----------------|---|

Brusný nástavec s integrovaným držadlem na pásové broušení trubek pro TRINOXFLEX. Rychlo-výměnný systém pro montáž bez nástrojů. Nástavec libovolně stavitelný.

### Vzduchový gumový válec

Objednávkové číslo  
**433.896**



#### Technické atributy

|                 |             |
|-----------------|-------------|
| Rozměr v mm     | 100 Ø x 100 |
| Jednotka balení | 1           |

K jemnému broušení kontur.

## Příslušenství

### Expanzní válec



Pro použití brusných a leštících dutinek. Ty se lehce nasunou na gumový nosič a díky odstředivé síle zůstávají upnuté.

Objednávkové číslo  
**433.926**

#### Technické atributy

|                 |             |
|-----------------|-------------|
| Rozměr v mm     | 100 Ø x 100 |
| Jednotka balení | 1           |

### Hustilka



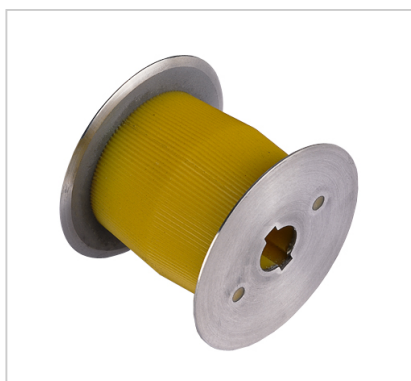
K huštění pryžového nafukovacího válce.

Objednávkové číslo  
**256.284**

#### Technické atributy

|                 |   |
|-----------------|---|
| Jednotka balení | 1 |
|-----------------|---|

### Hnací válec



S axiální podložkou z ušlechtilé oceli. Je potřeba sada rozpěrných kroužků (objednací č. 250.522).

Objednávkové číslo  
**303.054**

#### Technické atributy

|                 |           |
|-----------------|-----------|
| Rozměr v mm     | 62 Ø x 70 |
| Jednotka balení | 1         |

## Příslušenství

### Poli-clean



Rounový kotouček s tvrdou strukturou. Pro čištění svarů, odstraňování rzi a oxidových vrstev do hloubky pórů.

Objednávkové číslo  
**257.375**

#### Technické atributy

|                 |              |
|-----------------|--------------|
| Rozměr v mm     | 100 Ø x 100  |
| Zrno            | extra coarse |
| Jednotka balení | 1            |

### Brusný mop



Elastický brusný válec s pružnými brusnými lamelami a klínovou drážkou. Pro odstraňování laku, na broušení a výrazné strukturování. Odstraňuje škrábance, rez, staré vrstvy barev, ostré hrany. Se zrnem 40 lze odstranit dokonce hluboké škrábance z ušlechtilé oceli.

#### Technické atributy

| Rozměr v mm | Zrno  | Jednotka balení | Objednávkové číslo |
|-------------|-------|-----------------|--------------------|
| 100 Ø x 50  | P 40  | 1               | 250.496            |
| 100 Ø x 50  | P 60  | 1               | 250.498            |
| 100 Ø x 50  | P 80  | 1               | 250.499            |
| 100 Ø x 50  | P 120 | 1               | 250.501            |
| 100 Ø x 50  | P 180 | 1               | 250.504            |
| 100 Ø x 50  | P 240 | 1               | 250.505            |
| 100 Ø x 100 | P 40  | 1               | 358.827            |
| 100 Ø x 100 | P 60  | 1               | 358.835            |
| 100 Ø x 100 | P 80  | 1               | 358.843            |
| 100 Ø x 100 | P 120 | 1               | 358.851            |
| 100 Ø x 100 | P 180 | 1               | 358.878            |
| 100 Ø x 100 | P 240 | 1               | 358.886            |

## Příslušenství

### Brusné rouno



Elastický plstěn válec s brusným nylonem a klínovou drážkou. Tím se docílí efektních povrchů na ušlechtilé oceli, mědi, hliníku, mosazi atd. Také k čištění zoxidovaných vrstev a k hlazení plastů a dřeva.

#### Technické atributy

| Rozměr v mm | Zrno           | Jednotka balení | Objednávkové číslo |
|-------------|----------------|-----------------|--------------------|
| 100 Ø x 100 | A 80 (coarse)  | 1               | 377.910            |
| 100 Ø x 100 | A 180 (medium) | 1               | 377.929            |
| 100 Ø x 100 | A 280 (fine)   | 1               | 377.937            |

### Brusné rouno



Elastický plstěn válec s brusným nylonem a klínovou drážkou. Tím se docílí efektních povrchů na ušlechtilé oceli, mědi, hliníku, mosazi atd. Také k čištění zoxidovaných vrstev a k hlazení plastů a dřeva.

#### Technické atributy

| Rozměr v mm | Zrno              | Jednotka balení | Objednávkové číslo |
|-------------|-------------------|-----------------|--------------------|
| 100 Ø x 50  | A 80 (coarse)     | 1               | 250.509            |
| 100 Ø x 50  | A 160 (medium)    | 1               | 250.510            |
| 100 Ø x 50  | A 280 (fine)      | 1               | 250.512            |
| 100 Ø x 50  | A 400 (very fine) | 1               | 250.513            |
| 100 Ø x 100 | A 80 (coarse)     | 1               | 256.973            |
| 100 Ø x 100 | A 160 (medium)    | 1               | 256.974            |
| 100 Ø x 100 | A 280 (fine)      | 1               | 256.975            |
| 100 Ø x 100 | A 400 (very fine) | 1               | 256.976            |

## Příslušenství

### Brusné rouno s plstí



Elastická kombinace brusného plátna a brusného rouna. Hodí se pro matování a saténování. Odstraňuje malé škrábance z kovů, starých plastů a dřeva.

#### Technické atributy

| Rozměr v mm | Zrno        | Jednotka balení | Objednávkové číslo |
|-------------|-------------|-----------------|--------------------|
| 100 Ø x 50  | P 80/A 160  | 1               | 250.515            |
| 100 Ø x 50  | P 150/A 280 | 1               | 250.516            |
| 100 Ø x 50  | P 240/A 280 | 1               | 358.894            |
| 100 Ø x 100 | P 80/A 160  | 1               | 256.977            |
| 100 Ø x 100 | P 150/A 280 | 1               | 256.978            |
| 100 Ø x 100 | P 240/A 280 | 1               | 358.908            |

### Brusná plst' překládaná



Elastický leštící kotouč s vícenásobně překládanou brusnou plstí pro prakticky bezpřítlakové broušení ušlechtilé oceli, mědi, hliníku, mosazi, atd.

#### Technické atributy

| Rozměr v mm | Zrno  | Jednotka balení | Objednávkové číslo |
|-------------|-------|-----------------|--------------------|
| 100 Ø x 100 | A 100 | 1               | 347.272            |
| 100 Ø x 100 | A 180 | 1               | 347.280            |
| 100 Ø x 100 | A 280 | 1               | 347.299            |

## Příslušenství

### Jemná brusná role



Měkký pryžový leštící válec z gumového pojiva impregnovaného brusným zrnem. Pro obzvlášť dekorativní podélnou strukturu. Vynikající efekty u ušlechtilé oceli.

#### Technické atributy

| Rozměr v mm | Zrno  | Jednotka balení | Objednávkové číslo |
|-------------|-------|-----------------|--------------------|
| 100 Ø x 50  | K 60  | 1               | 250.525            |
| 100 Ø x 50  | K 180 | 1               | 250.526            |

### Drátěný kartáč z oceli VA



Elastický drátěný kartáč z oceli VA. Odstraňuje rez, otřepy, zdrsňuje a odstraňuje vrstvy laku. Je nutný 1 ks a sada rozpěrných kroužků (objednací č. 250.522).

**Objednávkové číslo**  
**251.625**

#### Technické atributy

|                 |            |
|-----------------|------------|
| Rozměr v mm     | 100 Ø x 70 |
| Jednotka balení | 1          |



## Příslušenství

### Kartáč z nitěnkového drátu



Z krouceného, pevného ocelového drátu zlaté barvy. Velká tvrdost a tuhost. Odstraňuje rez, otřepy, špínu a staré vrstvy barev. Ke zvýraznění kresby dřeva. Je nutný 1 ks a sada rozpěrných kroužků (objednací č. 250.522).

**Objednávkové číslo**  
**251.626**

#### Technické atributy

|                 |            |
|-----------------|------------|
| Rozměr v mm     | 100 Ø x 70 |
| Jednotka balení | 1          |

### Plstěný kotouč



Měkký, elastický plstěný leštící válec. K leštění do vysokého lesku za použití leštících past a krémů.

**Objednávkové číslo**  
**257.374**

#### Technické atributy

|                 |            |
|-----------------|------------|
| Rozměr v mm     | 100 Ø x 50 |
| Jednotka balení | 1          |

## Příslušenství

### Bavlněný leštící kotouč



Leštící kotouč z impregnované bavlněné tkaniny. Leští hliník, měď, mosaz a nerez do vysokého lesku. Je nutno použít 8 ks a sadu rozpěrných kroužků (objednací č. 250.522).

Objednávkové číslo  
**317.950**

#### Technické atributy

|                 |            |
|-----------------|------------|
| Rozměr v mm     | 100 Ø x 10 |
| Jednotka balení | 8          |

### Leštící dutinka



K leštění do vysokého lesku, bez použití leštících prostředků ve dvou krocích.

#### Technické atributy

| Rozměr v mm | Zrno   | Jednotka balení | Objednávkové číslo |
|-------------|--------|-----------------|--------------------|
| 100 Ø x 100 | S 600  | 1               | 436.429            |
| 100 Ø x 100 | S 1500 | 1               | 436.437            |

## Příslušenství

### Brusné dutinky ZIRCOFLEX

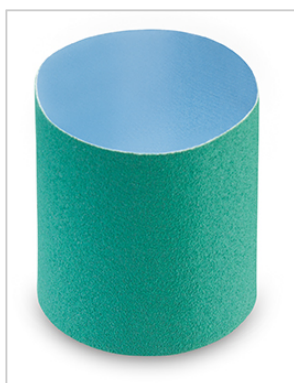


Brusná dutinka s kvalitním, samo se ostřícím zirkon-korundem s prodlouženou životností. Vysoký výkon úběru u hrubého a středního broušení povrchů z oceli a ušlechtilé oceli.

#### Technické atributy

| Rozměr v mm | Zrno  | Jednotka balení | Objednávkové číslo |
|-------------|-------|-----------------|--------------------|
| 100 Ø x 100 | P 60  | 5               | 434.507            |
| 100 Ø x 100 | P 80  | 5               | 434.515            |
| 100 Ø x 100 | P 120 | 5               | 434.523            |

### Brusné dutinky CERAFLEX



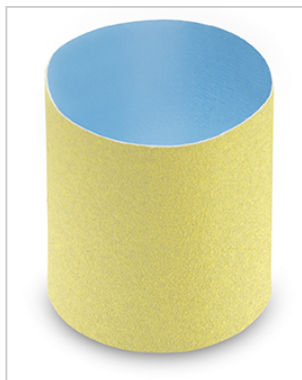
Flexibilní výkonná brusná dutinka pro co nejlepší výsledek broušení s vysokým úběrem a extrémně dlouhou životností díky samo se ostřícímu, mikrokrytalickému keramickému zrnu pro hrubý a střední stupeň broušení povrchů z ušlechtilé oceli. Chladné broušení díky použití multi-pojiva.

#### Technické atributy

| Rozměr v mm | Zrno | Jednotka balení | Objednávkové číslo |
|-------------|------|-----------------|--------------------|
| 100 Ø x 100 | 60   | 5               | 434.531            |
| 100 Ø x 100 | 80   | 5               | 434.558            |
| 100 Ø x 100 | 120  | 5               | 434.566            |

## Příslušenství

### Brusné dutinky CORUFLEX



Vysoce flexibilní brusná dutinka s ušlechtilým korundovým zrnem a materiálem, aktivním při broušení na opracování ušlechtilé oceli. Velice vhodné pro jemné broušení.

#### Technické atributy

| Rozměr v mm | Zrno  | Jednotka balení | Objednávkové číslo |
|-------------|-------|-----------------|--------------------|
| 100 Ø x 100 | P 180 | 5               | 434.574            |
| 100 Ø x 100 | P 240 | 5               | 434.582            |

### Brusné dutinky MESHFLEX



Objednávkové číslo  
**434.590**

#### Technické atributy

|                 |             |
|-----------------|-------------|
| Rozměr v mm     | 100 Ø x 100 |
| Zrno            | A 100       |
| Jednotka balení | 1           |

Pro odstranění lehkých poškození, škrábanců, náběhových barev, náletu rzi, okují a nečistot. Náběhové barvy na svarech je možné odstranit bez deformace teplem i u slabých plechů. Vhodné pro broušení, čištění a finišovací práce na ušlechtilé oceli, oceli, legovaném titanu, lehkých kovech, barevných kovech a umělých hmotách.

## Příslušenství

### Brusné dutinky MESHFLEX

Objednávkové číslo  
**434.604**



| Technické atributy |             |
|--------------------|-------------|
| Rozměr v mm        | 100 Ø x 100 |
| Zrno               | A 240       |
| Jednotka balení    | 1           |

Pro odstranění lehkých poškození, škrábanců, náběhových barev, náletu rzi, okují a nečistot. Náběhové barvy na svarech je možné odstranit bez deformace teplem i u slabých plechů. Vhodné pro broušení, čištění a finišovací práce na ušlechtilé oceli, oceli, legovaném titanu, lehkých kovech, barevných kovech a umělých hmotách.

### Brusné dutinky MESHFLEX

Objednávkové číslo  
**434.612**



| Technické atributy |             |
|--------------------|-------------|
| Rozměr v mm        | 100 Ø x 100 |
| Zrno               | A 400       |
| Jednotka balení    | 1           |

Pro odstranění lehkých poškození, škrábanců, náběhových barev, náletu rzi, okují a nečistot. Náběhové barvy na svarech je možné odstranit bez deformace teplem i u slabých plechů. Vhodné pro broušení, čištění a finišovací práce na ušlechtilé oceli, oceli, legovaném titanu, lehkých kovech, barevných kovech a umělých hmotách.

## Příslušenství

### Brusný pás na suchý zip



Na přebroušení trubek a zábradlí. Vyžaduje hnací válec RA 62x70 INOX 303.054.

**Objednávkové číslo**  
**284.718**

#### Technické atributy

|                 |          |
|-----------------|----------|
| Rozměr v mm     | 600 x 40 |
| Zrno            | P 60     |
| Jednotka balení | 10       |

### Brusný pás na suchý zip



Na přebroušení trubek a zábradlí. Vyžaduje hnací válec RA 62x70 INOX 303.054.

**Objednávkové číslo**  
**284.726**

#### Technické atributy

|                 |          |
|-----------------|----------|
| Rozměr v mm     | 600 x 40 |
| Zrno            | P 120    |
| Jednotka balení | 10       |

### Rouno na suchý zip



Na doleštění trubek a zábradlí. Vyžaduje hnací válec RA 62x70 INOX 303.054.

**Objednávkové číslo**  
**281.069**

#### Technické atributy

|                 |          |
|-----------------|----------|
| Rozměr v mm     | 600 x 40 |
| Zrno            | A 100    |
| Jednotka balení | 2        |

## Příslušenství

### Rouno na suchý zip



Na doleštění trubek a zábradlí. Vyžaduje hnací válec RA 62x70 INOX 303.054.

**Objednávkové číslo**  
**281.077**

#### Technické atributy

|                 |          |
|-----------------|----------|
| Rozměr v mm     | 600 x 40 |
| Zrno            | A 180    |
| Jednotka balení | 2        |

### Rouno na suchý zip



Na doleštění trubek a zábradlí. Vyžaduje hnací válec RA 62x70 INOX 303.054.

**Objednávkové číslo**  
**281.085**

#### Technické atributy

|                 |          |
|-----------------|----------|
| Rozměr v mm     | 600 x 40 |
| Zrno            | S 400    |
| Jednotka balení | 2        |

### Leštící pás



Pro leštění ušlechtilé oceli do vysokého lesku. Vyžaduje hnací válec RA 62x70 INOX 303.054.

**Objednávkové číslo**  
**318.736**

#### Technické atributy

|                 |          |
|-----------------|----------|
| Rozměr v mm     | 600 x 40 |
| Zrno            | S 1500   |
| Jednotka balení | 2        |

## Příslušenství

### Spojovací řemen na suchý zip

Objednávkové číslo  
**281.050**



#### Technické atributy

|                 |          |
|-----------------|----------|
| Rozměr v mm     | 700 x 30 |
| Jednotka balení | 2        |

Na spojování a opětovné uvolnění brusných pásů. Jednoduše použití - pevnost v tahu do 100 kg. Vyžaduje hnací válec RA 62x70 INOX 303.054.

### Lepící páska pro brusný pás

Objednávkové číslo  
**251.838**



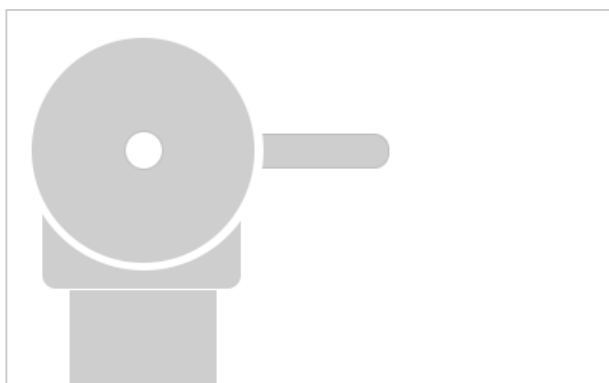
#### Technické atributy

|                 |           |
|-----------------|-----------|
| Rozměr v mm     | 40 x 5000 |
| Jednotka balení | 1         |

Na spojování neuzavřených brusných pásů. Vyžaduje hnací válec RA 62x70 INOX 303.054.

### Vložka do kufříku

Objednávkové číslo  
**433.918**



#### Technické atributy

|                 |   |
|-----------------|---|
| Jednotka balení | 1 |
|-----------------|---|

Vhodná vložka pro BSE/BRE/BSE INOX 14-3 k přepravnímu kufříku L-BOXX® 238.



## Příslušenství

### Přepravní kufr L-BOXX®

Objednávkové číslo  
**414.093**



| Technické atributy        |                    |
|---------------------------|--------------------|
| Vnější rozměry d x š x v  | 442 x 357 x 253 mm |
| Vnitřní rozměry d x š x v | 378 x 306 x 209 mm |
| Hmotnost                  | 2,8 kg             |
| Jednotka balení           | 1                  |

V úložném a přepravním systému L-BOXX® z odolného plastu najde nářadí, příslušenství a spotřební materiál své místo. Díky odpovídajícím vložkám má každý kus své místo v přehledném uspořádání. Ergonomická zapuštěná rukojeť umožňuje flexibilní uspořádání a spojení kufrů pro uložení na transport. Vhodné pro použití s certifikovaným systémem Sortimo. Kapacita zatížení pro L-BOXX® do 25 kg, přeprava ve spojení do 40 kg, víko do 100 kg zatížitelné. Odolný vůči stříkající vodě. Bez vložky.

### Brusný pás ZIRCOFLEX



| Technické atributy |       |                 |                    |
|--------------------|-------|-----------------|--------------------|
| Rozměr v mm        | Zrno  | Jednotka balení | Objednávkové číslo |
| 760 x 40           | P 36  | 10              | 438.464            |
| 760 x 40           | P 40  | 10              | 438.472            |
| 760 x 40           | P 60  | 10              | 438.480            |
| 760 x 40           | P 80  | 10              | 438.499            |
| 760 x 40           | P 120 | 10              | 438.502            |

Brusný pás s kvalitním, samo se ostřícím zirkon-korundem s prodlouženou životností. Vysoký výkon úberu u hrubého a středního broušení povrchů z oceli a ušlechtilé oceli.

## Příslušenství

### Brusný pás CERAFLEX

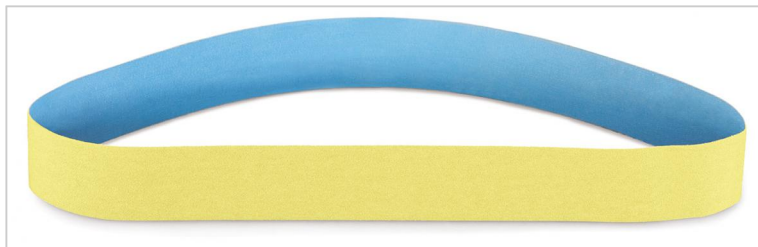


Flexibilní vysoce výkonný brusný pás pro co nejlepší výkon broušení s vysokým úběrem a extrémně dlouhou životností díky samo se ostřícímu, mikrokrytalickému keramickému zrně pro hrubý a střední stupeň broušení povrchů z oceli a ušlechtilé oceli. Chladné broušení díky použití multi-pojiva.

#### Technické atributy

| Rozměr v mm | Zrno | Jednotka balení | Objednávkové číslo |
|-------------|------|-----------------|--------------------|
| 760 x 40    | 60   | 10              | 438.510            |
| 760 x 40    | 80   | 10              | 438.529            |
| 760 x 40    | 120  | 10              | 438.537            |

### Brusný pás CORUFLEX



Vysoce flexibilní brusný pás s ušlechtilým korundovým zrnem a materiálem, aktivním při broušení na opracování ušlechtilé oceli. Zvláště vhodné pro jemné broušení.

#### Technické atributy

| Rozměr v mm | Zrno  | Jednotka balení | Objednávkové číslo |
|-------------|-------|-----------------|--------------------|
| 760 x 40    | P 80  | 10              | 326.739            |
| 760 x 40    | P 120 | 10              | 326.755            |
| 760 x 40    | P 180 | 10              | 434.906            |
| 760 x 40    | P 240 | 10              | 434.914            |

### Brusný pás MESHFLEX



Pro odstranění lehkých poškození, škrábanců, náběhových barev, náletu rzi, okujů a nečistot. Náběhové barvy na svarech je možné odstranit bez deformace teplem i u slabých plechů. Vhodné pro broušení, čištění a finišovací práce na ušlechtilé oceli, oceli, legovaném titanu, lehkých kovech, barevných kovech a umělých hmotách.

#### Technické atributy

| Rozměr v mm | Zrno  | Jednotka balení | Objednávkové číslo |
|-------------|-------|-----------------|--------------------|
| 760 x 40    | A 100 | 3               | 326.895            |
| 760 x 40    | A 240 | 3               | 326.879            |
| 760 x 40    | A 400 | 3               | 326.852            |

## Příslušenství

### Leštící pás



K leštění do vysokého lesku, bez použití leštících prostředků ve dvou krocích.

#### Technické atributy

| Rozměr v mm | Zrno   | Jednotka balení | Objednávkové číslo |
|-------------|--------|-----------------|--------------------|
| 760 x 40    | S 600  | 1               | 326.917            |
| 760 x 40    | S 1500 | 1               | 326.933            |

### Sada rozpěrných kroužků



Jsou nutné pro nylonový kartáč, kartáč z drátu VA, kartáč z nitěnkového drátu, bavlněný leštící kotouč. Pokud se má montovat pouze 1 brusný kotouč, požaduje se také pro brusný mop, brusné rouno, rouno pro brusný mop, jemnou brusnou roli a pro brusné kotouče užší než 100 mm.

**Objednávkové číslo**  
**250.522**

#### Technické atributy

|                 |   |
|-----------------|---|
| Jednotka balení | 6 |
|-----------------|---|

FLEX-Elektronářadí s.r.o.  
Víta Nejedlého 919  
295 01 Mnichovo Hradiště  
Telefonní číslo +420 326 780 492  
Fax +420 326 997 902  
info@flex-tools.cz  
www.flex-tools.com

**FLEX**  
Das Original

## Příslušenství

### Satinovací brusný nástavec

Objednávkové číslo  
**459.577**



#### Technické atributy

|                 |       |
|-----------------|-------|
| Šířka           | 50 mm |
| Jednotka balení | 1     |

Brusný nástavec s integrovaným držadlovým krytem na satinování pro TRINOXFLEX. Rychlo-výměnný systém pro montáž bez nástrojů.