

Návod k obsluze

Protahovačka

ADH 200

ADH 250



Uchovejte pečlivě tento návod k obsluze pro případné další použití.

Vážení zákazníci,

děkujeme Vám za zakoupení produktu firmy Holzstar. Holzstar dřevoobráběcí stroje nabízí kvalitu a přesvědčí vás optimálním poměrem cena – výkon. Neustálý vývoj a zdokonalování zaručuje vždy spolehlivost na techniku a bezpečnost. Naším přáním je, abyste měli hodně radosti, ulehčení práce a vysoký prospěch z práce s našimi produkty.



Před uvedením do provozu si přečtěte prosím důkladně tento návod k obsluze a seznamte se se strojem. Ujistěte se také, že všechny osoby, které stroj obsluhují, si návod k obsluze již přečetli a řádně mu porozuměly.

Informace

Tento návod k obsluze obsahuje všechny nutné pokyny pro správné a bezpečné použití produktu a jeho údržbu. Jsou zde popsány všechny funkce spojené s bezpečností, kterých si musí uživatel povšimnout. V kapitole Údržba jsou popsány všechny údržbářské práce a funkční zkoušky, které musí uživatel provést. Vyobrazení a informace, které jsou uvedeny v tomto návodu k obsluze, se mohou od Vašeho produktu lišit. Výrobce se snaží o trvalou obnovu a vylepšení svých produktů, a proto mohou být provedeny optické a technické změny, aniž by byly předem ohlášeny. Změny a chyby vyhrazeny.

Vaše zlepšovací návrhy týkající se tohoto návodu k obsluze jsou důležitou součástí zlepšování našich služeb, které Vám nabízíme.

Tento návod k obsluze pevně stanovuje účel použití produktu a obsahuje všechny potřebné informace pro bezpečné a správné použití produktu. Stálé respektování všech obsažených pokynů v tomto návodu k obsluze zajišťuje bezpečnost osob a produktů, hospodárný provoz, jakož i dlouhou životnost produktu

Vysvětlivky:



Pozor:

Upozornění na situace, které mohou vést ke zdravotním újmám, škodám na stroji nebo okolí, nebo které mohou způsobit finanční ztráty.



Pozor! Rotující části. Nebezpečí úrazu!



Používejte ochranné brýle. Nebezpečí úrazu!



Pozor! Před začátkem činnosti vytáhněte zástrčku. Nebezpečí poranění!



Upozornění (Informace)

Označení „stroj“ nahrazuje patřičné obchodní označení výrobku, na který se tento návod k obsluze vztahuje.

Označení „kvalifikovaný personál“ označuje zaměstnance, kteří jsou schopni na základě svých zkušeností a znalostí provádět potřebnou práci, sestavení stroje a při užívání a údržbě stroje rozpoznat možné nebezpečné situace a vyvarovat se jich.

Pokud budete mít další dotazy, obraťte se prosím na Vašeho prodejce.

Obsah

1.	Použití dle určení.....	4
1.1	<i>Popis.....</i>	4
1.2	<i>Technické údaje.....</i>	4
1.3	<i>Hladina hluku dle ISO 3746.....</i>	4
2.	Všeobecné bezpečnostní pokyny pro stroje.....	4
2.1	<i>Bezpečnostní pokyny pro protahovačku.....</i>	5
2.2	<i>Bezpečnostní zařízení.....</i>	6
2.3	<i>Ostatní rizika.....</i>	6
3.	Ovládací prvky.....	7
4.	Sestavení.....	7
5.	Přeprava.....	7
6.	Skladování stroje.....	8
7.	Čištění a údržba stroje.....	8
7.1	<i>Čištění protahovačky.....</i>	8
7.2	<i>Údržba.....</i>	8
7.3	<i>Tabulka údržby.....</i>	8
8.	Obsluha stroje.....	8
8.1	<i>Nastavení hoblovacího nože.....</i>	11
9.	Informace o záruce.....	11
10.	EU – prohlášení o shodě.....	12
11.	Náhradní díly ADH 200.....	13
12.	Náhradní díly ADH 250.....	17
13.	Schéma elektrického zapojení.....	21

1. Použití dle určení

1.1. Popis

ADH 200 / 250 je protahovačka s maximální šířkou hoblování 204 / 254 mm. Maximální úběr materiálu při jednom průchodu je 2 mm. Stroj je poháněn jednofázovým elektromotorem 230 V o výkonu 1500 W.



Pozor:

Stroj může být provozován pouze v technicky bezchybném stavu. Jakékoliv závady musí být ihned odstraněny. Neoprávněné změny provedené na stroji nebo nerespektování správného účelu použití či lhostejnost vůči bezpečnostním nebo jiným pokynům obsažených v tomto návodu k obsluze ukončuje odpovědnost výrobce za vzniklé škody a způsobí propadnutí záruky!

1.2. Technické údaje

Model	ADH 200	ADH 250
Objednací číslo	5905200	5905250
Počet otáček za minutu	8500	8900
Max. pracovní šířka (mm)	204	254
Max. odběr třísky (mm)	2	2
Počet hoblovacích nožů	2	2
Výkon motoru	230V / 1,5 kW	230V / 1,5 kW
Hmotnost stroje	29 kg	40 kg

1.3. Hladinu hluku dle ISO 3746

Maximální hodnoty naměřené ve vzduchu při běžícím stroji normální rychlostí a při normálním tlaku.

Hladina akustického tlaku ve vzduchu (LpAm)98

Hladina akustického výkonu (LwA)107

Hladina akustického tlaku na pracovišti (LpA)89



Upozornění:

Mějte na paměti, že doba trvání vystavení hluku, typ a stav pracovního prostoru, stejně jako další stroje, které jsou současně v provozu, ovlivňují hladinu hluku na pracovišti.

2. Všeobecné bezpečnostní pokyny pro stroje



Pozor:

Před zapnutím, užíváním či prováděním údržby na stroji si pozorně přečtěte všechny pokyny pro užívání stroje a provádění údržby. Styk a práce se strojem je povolena pouze osobám, které jsou s manipulací a obsluhou stroje důkladně obeznámeny.

Opravy a údržby smí provádět pouze kvalifikovaný personál na vypnutém a zajištěném (vytažená zástrčka) stroji!



– Stroj nesmí být ve své koncepci změněn a nesmí být použit pro jiné účely, než které stanovuje výrobce.



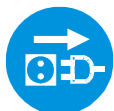
– Používejte ochranná zařízení. Nikdy nepracujte bez ochranných zařízení a udržujte tyto zařízení funkční. Před začátkem práce vyzkoušejte jejich funkčnost.



– Udržujte stroj a pracoviště v čistotě a bez překážek.



– Dbejte na dostatečné osvětlení pracoviště.



– Nikdy nepracujte pod vlivem nemoci, únavy, drog, alkoholu nebo léků.

– Odstraňte nářadí a ostatní volné části ze stroje po montáži nebo opravě dřívě, než zapnete stroj.

– Dbejte na to, aby byla všechna bezpečnostní upozornění umístěná na stroji v dobrém stavu a aby byla respektována.

– Zamezte přístupu dětem a neoprávněným osobám v přístupu ke stroji a na pracoviště.

– Stroj smí používat a provádět údržbu pouze osoby, které jsou důkladně seznámeny o možných nebezpečích a mají minimální věk 18 let.

– Pro vytažení zástrčky ze zásuvky netahejte za síťový kabel. Chraňte kabel před horkem, ostrými hranami, olejem a jinými chemickými látkami.

– Používejte přiléhavý pracovní oděv, ochranné brýle, pracovní obuv a ochranná sluchátka. Dlouhé vlasy svažte do culíku. Při práci nenoste hodinky, náramky, prsteny, kravaty – nebezpečí vtažení do stroje!

– **Nepoužívejte rukavice – nebezpečí vtažení do stroje!**

– Nikdy nenechávejte v provozu bez dozoru a u stroje vždy zůstaňte až do úplného uvedení do klidu. Poté vytáhněte zástrčku ze sítě, abyste zabránili nechtěnému spuštění stroje.

– Chraňte stroj před vlkem – nebezpečí zkratu.

– Nikdy nepoužívejte elektrické nářadí a stroje v okolí hořlavých tekutin a plynů – nebezpečí výbuchu.

– Poruchy, které ohrožují bezpečnost, musí být ihned odstraněny.

– Před každým použitím se přesvědčte, že žádná část stroje není poškozená. Poškozené části ihned vyměňte, abyste zamezili možnému nebezpečí!

– Nepřetěžujte stroj! Pracujte lépe a bezpečněji v daném rozsahu výkonu. Používejte správné nástroje. Dbejte na to, aby nástroje nebyly poškozené.

– Nepoužívejte žádné vadné nebo poškozené prodlužovací kabely.

– Ujistěte se, že prodlužovací přívod je dostatečně dimenzovaný

– Používejte pouze originální náhradní díly a příslušenství, abyste zamezili možným nebezpečím.

2.1. Bezpečnostní pokyny pro protahovačku

– Stroj používejte jen na stabilním podkladu.

– Věnujte mimořádnou pozornost aby nedošlo ke vtažení žádné části těla, oděvu nebo jiného předmětu společně s obrobkem.

– Nenoste takové oděvy, které mohou být do stroje vtaženy (kravaty, široké rukávy).

– Dávejte pozor na zpětný ráz obrobku – viz pojistka zpětného rázu.

– Dodržujte vždy bezpečnou vzdálenost od hoblovací hřídele.

– Dbejte na správné napětí motoru, zdroje proudu a na řádné uzemnění.

– Při nerespektování pokynů nepřebírá výrobce žádnou odpovědnost.

– Pokud protahovačku nepoužíváte, vypněte ji a odpojte od přívodu elektrického proudu.

– Při výměně hoblovacích nožů používejte rukavice – nebezpečí pořezání.

– Používejte protahovačku pouze v daném rozmezí výkonu – dávejte pozor na přetížení.

– Před každým použitím stroje zkontrolujte možná poškození (závady).

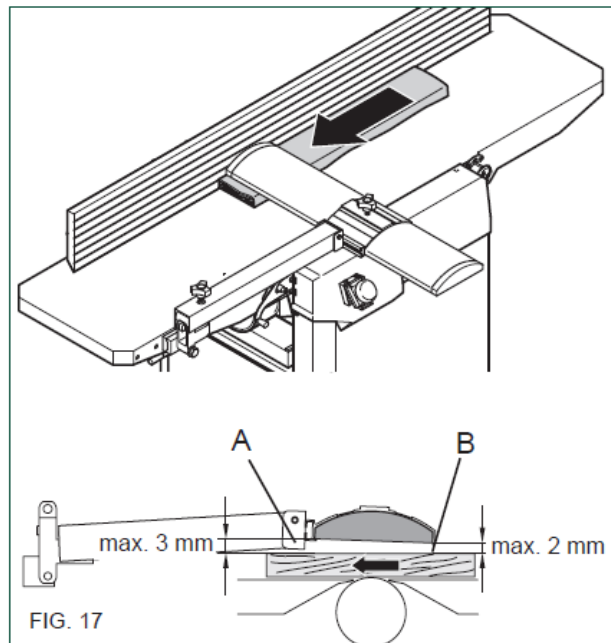
2.2. Bezpečnostní zařízení

Pojistka zpětného rázu

Pojistka zpětného rázu zabraňuje odmrštění obráběného předmětu hoblovací hřídelí proti obsluze stroje. Pojistka nesmí být nijak poškozená (např. zprohýbaná).

Kryt hoblovací hřídele

Hoblovací hřídel je zakryta, abyste se jí shora nemohli dotknout.



2.3. Ostatní rizika

I když jsou všechna bezpečnostní upozornění respektována, zůstávají zde ještě další rizika:

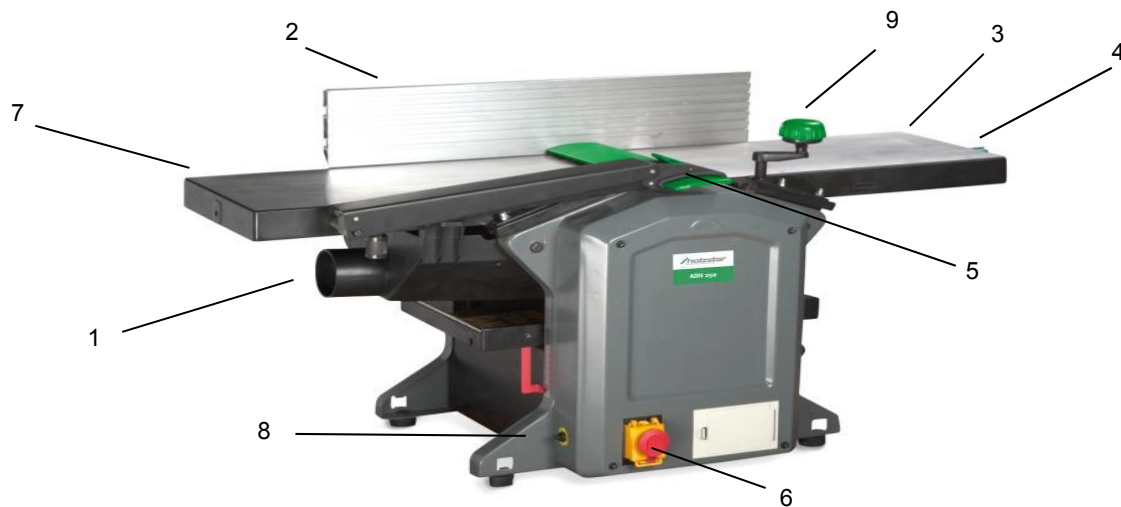
- Dotek s rotujícími částmi nebo nástroji.
- Zranění odmrštěným obrobkem nebo jejich částmi.
- Nebezpečí požáru při nedostatečném chlazení motoru.
- Poškození sluchu při delší práci bez ochrany sluchu.



Upozornění:

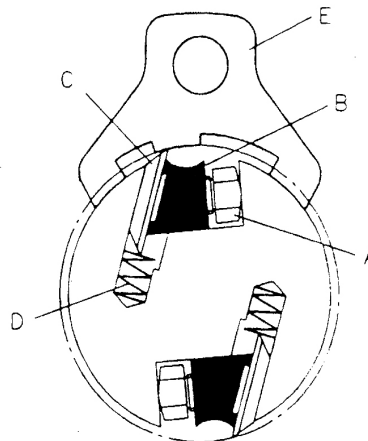
Poukazujeme na to, že každý stroj vykazuje další rizika. Při provádění veškerých pracovních postupů (i těch nejjednodušších) dbejte co největší opatrnosti. Bezpečnost práce závisí na Vás!

3. Ovládací prvky



- 1 – Odsávací hrdlo
- 2 – Vodící lišta
- 3 – Náběžná strana stolu
- 4 – Nastavení úběru materiálu hoblovky
- 5 – Kryt hoblovací hřídele
- 6 – Vypínač
- 7 – Výsuvná strana stolu
- 8 – Pojistka proti přetížení
- 9 – Nastavení úběru materiálu protahovačky

- A – Šroub
- B – Nártový úsek
- C – Hoblovací nůž
- D – Pružina
- E – Uložení



4. Sestavení

Stroj postavte na rovnou, stabilní a volnou pracovní plochu.



Pozor:

Nespouštějte stroj pokud není bezpečně a stabilně umístěn – nebezpečí úrazu!

5. Přeprava

Ujistěte se, že je stroj odpojený od přívodu elektrického proudu. Smotejte přívodní kabel. Nepřepravujte stroj sami. Připevněte při přepravě stroj za vnitřní stranu stolu, aby nedošlo k případnému posunutí stolu.

6. Skladování stroje



Pozor:

Skladujte stroj tak, aby nemohl být uveden do provozu nepovolanými osobami.
Neskladujte stroj v exteriéru nebo ve vlhkém prostředí.

7. Čištění a údržba stroje

7.1. Čištění protahovačky



Před začátkem čištění a údržby oddělte stroj od zdroje elektrického proudu!

- 1 – Rozložte stůl.
- 2 – Odšroubujte zakrytí hoblovací hřídele.
- 3 – Hobliny odstraňte vysavačem nebo štětcem.
 - Výškové zahrazení hoblovacího nože
 - Hoblovací hřídel
 - Větrací kanál motoru
- 4 – Pevně utáhněte zakrytí hoblovací hřídele.
- 5 – Lehce namažte výškové zahrazení hoblovacího nože.
- 6 – Tenkou vrstvou vosku vyspravte stůl.

7.2. Údržba

Následkem opotřebení se může stát, že bude potřeba provést údržbářské práce.

Upozornění: Údržbářské práce smí být provedeny pouze kvalifikovaným personálem s mechanickým znalostmi.

7.3. Tabulka údržby

Před začátkem práce s protahovačkou	- Vnitřní část stroje - Závitové tyče výškového nastavení - Odsávání hoblin	Odstraňte hobliny a prachu
(při denním použití)	- Závitové tyče výškového nastavení - Vyrovnání obou stolů - Připojovací kabel - Uhlíkové štětce (motor)	- Naolejujte lehce vedení. - Přezkoušet příp. vyrovnat. - Zkontrolovat možné poškození (přetržení kabelu) příp. vyměnit. - Zkontrolovat a příp. vyměnit.

8. Obsluha stroje

Před prací zkontroluje:

- Vypínač
- Pojistku zpětného úderu
- Zakrytí hoblovací hřídele

Používejte ochranné vybavení:

- Ochranná sluchátka
- Ochranné brýle
- Ochranná maska proti prachu

- Při práci používejte podle potřeby:
- Podložka pod obrobek
 - Pomocné zařízení pro vkládání (malé obrobky)
 - Odsávání hoblin (příslušenství)
 - Klouzavý vosk nebo pastu (podklad pro obrobek)



Pozor:

Ruce se nesmí dostat dovnitř stroje! Existuje nebezpečí poranění rotujícím hoblovacím nožem.

Při hoblování malého obrobku používejte vhodný přípravek k jeho posuvu. Nevychylujte obráběný předmět ze svislé polohy (nebezpečí zpětného rázu).

Případné zablokované části obrobku odstraňte teprve tehdy, když je motor zcela zastaven a stroj je odpojen od přívodu elektrického proudu.

Tupé hoblovací nože je třeba vyměnit. (nebezpečí zpětného rázu)

Použití hoblovačky

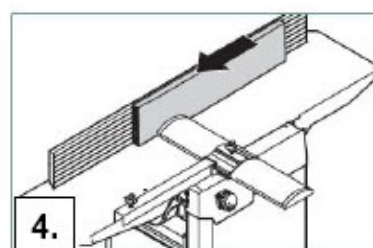
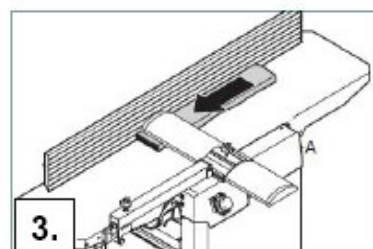
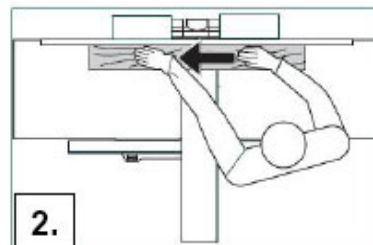
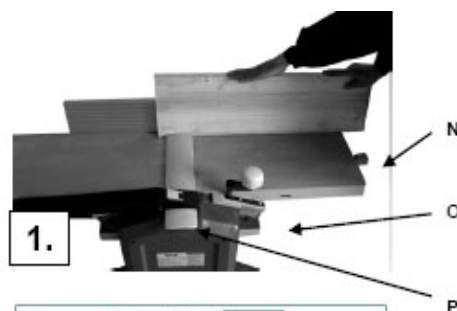
Při hoblování může být úběr materiálu nastaven max. na 2 mm. Toto však platí pouze při:

- ostrých hoblovacích nožích
- měkkém dřevu
- využití maximální hoblovací šířky.

Pokud nejsou tyto vlastnosti dodrženy, existuje nebezpečí přetížení stroje.

Proto platí: Zpracovávejte obráběný předmět v několika průchodech, až dosáhnete požadované kvality povrchu.

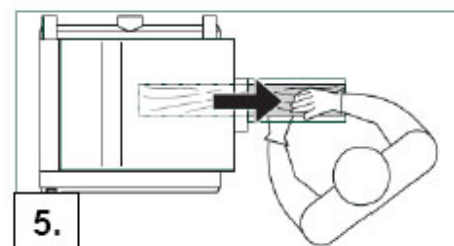
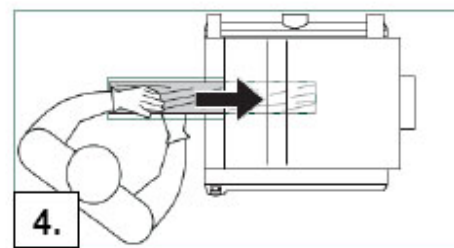
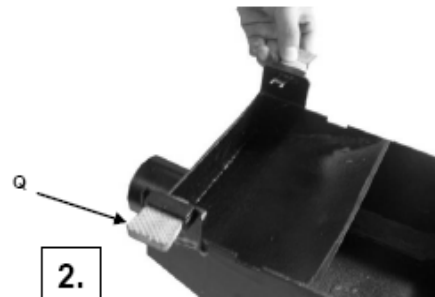
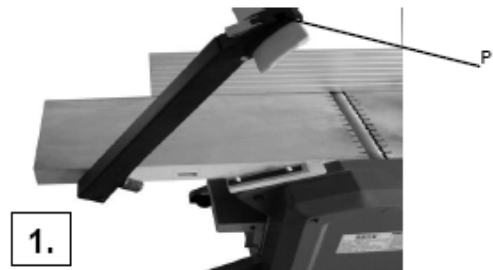
- 1) Nastavte požadovaný úběr materiálu seřizovací pákou (N) na stupnici (O). (Obr 1)
- 2) Nastavte kryt hoblovací hřídele (P) tak, aby byla hřídel bezpečně zakryta.
- 3) Zapněte stroj.
- 4) Tlačte rukou obráběný předmět proti protahovacímu stolu. Zároveň druhou rukou stejnoměrně posunujte obráběný předmět. (Obr 4-5)
- 5) Po ukončení pracovního postupu stroj vypněte.
- 6) Vypněte stroj, před opuštěním pracoviště vyčkejte, dokud se stroj úplně nezastaví a odpojte jej od přívodu elektrického proudu!



Použití protahovačky

Přestavení stroje na protahování

- 1) Nejdříve se ujistěte, že je stroj vypnutý a odpojený od zdroje elektrického proudu.
- 2) Přesuňte opěru a kryt protahovačky co nejvíce doprava.
- 3) Nadzvedněte kryt hoblovací hřídele (P) do nejvyšší pozice.
- 4) Odmontujte kryt odsávání. Poté uvolněte upínací ústrojí (Q) odsávání a odmontujte jej. Vložte hadici pro odsávání a utáhněte opět upínací ústrojí. Dbejte na správné sesazení.
- 5) Namontujte zpět kryt odsávání.
- 6) Nastavte výšku stolu prostřednictvím ručního kola a stupnice. Myslete na to, že konečná výška stolu znamená nastavení výšky stolu mínus požadovaný úběr materiálu.
- 7) Zapněte stroj zeleným vypínačem.
- 8) Položte obrobek opracovávanou stranou nahoru. Posuvové válce zachytí obrobek a protáhnou jej strojem.
- 9) Pokud se na výstupu obrobek přestane pohybovat pomocí automatického posuvu, vytáhněte jej manuálně ven.
- 10) Vypněte stroj, před opuštěním pracoviště vyčkejte, dokud se stroj úplně nezastaví a odpojte jej od přívodu elektrického proudu!



8.2. Nastavení hoblovacího nože

Abyste namontovali hoblovací nůž se správným přesahem (1,5 mm), potřebujete nastavovací postup.

- Na obou stranách zastrčte hřídel za pojistnou podložku do uvnitř ležící kruhové drážky.
- Na obou stranách odsuňte rozpěrku.
- Zastrčte vnější kruhovou drážku za pojistnou podložkou.

9. Informace o záruce

Poskytujeme zákonnou záruční lhůtu 2 roky.

Záruční lhůta, v souladu s právními ustanoveními, začíná od data nákupu. Čas nákupu prosím prokažte potvrzením o nákupu (např. fakturou). Uchovejte tento dokument pečlivě. Poškození v důsledku přirozeného opotřebení, poškození, přetížení nebo nesprávného použití a nakládání je ze záruky vyloučeno. Škody, které jsou způsobeny vadou materiálu nebo výrobní vadou, budou bezplatně odstraněny výměnou nebo opravou.

K uplatnění záruky nebo pozáruční opravy se prosím obraťte na Vašeho prodejce.

10. EU – prohlášení o shodě

Výrobce: **Stürmer Werksvertretungen
Maschinengroßhandel GmbH**
Dr.-Robert-Pfleger-Str. 26
D-96103 Hallstadt

Stroje níže označené odpovídají na základě své koncepce a druhu konstrukce jakož i našeho provedení vztahujícího se na bezpečnostní předpisy a zdravotní požadavky směrnicím Evropské unie. Při námi neodsouhlasené změně na stroji ztrácí toto prohlášení svou platnost.

Skupina produktů: **Holzstar[®] Dřezpracující stroje**

Označení stroje: **ADH 200; ADH 250**

Typ stroje: **Protahovačka**

Obj. Číslo: **5905200; 5905250**

Sériové číslo: _____

Rok výroby: 20____

Vztahující se EU-předpisy: 2006/42/ EG Strojní předpisy
2006/95/EG Elektrické provozní prostředky
89/336/EWG Elektromagnetická snášenlivost

Použity jsou následující normy:

DIN EN 861:2008-04 Bezpečnost dřevoobráběcích strojů

Zodpovědná osoba: Kilian Stürmer, Dr.-Robert-Pfleger-Str. 26, D-96103 Hallstadt

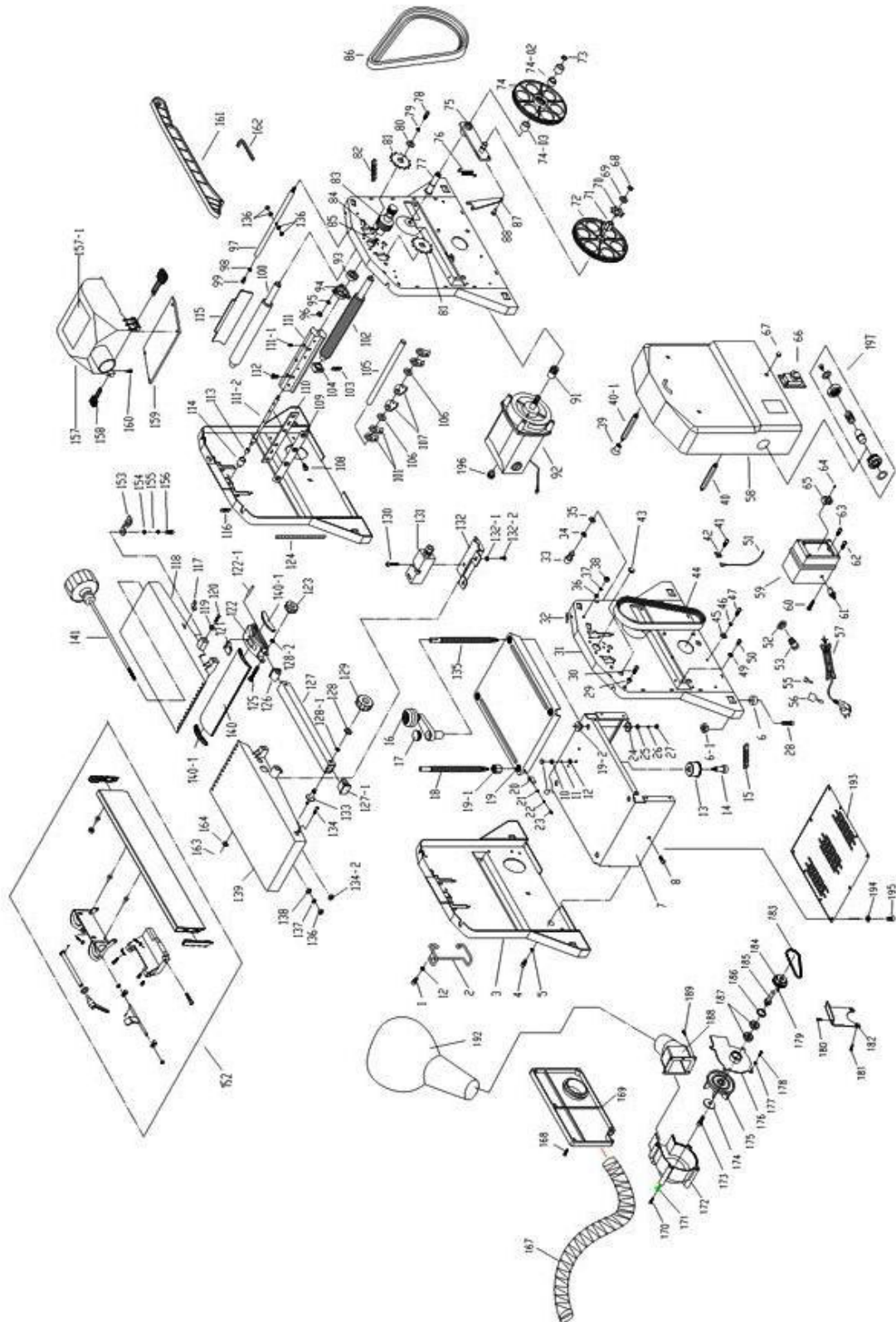
Hallstadt, 09.12.2009



Kilian Stürmer
Vedoucí obchodu



11. Náhradní díly pro ADH 200

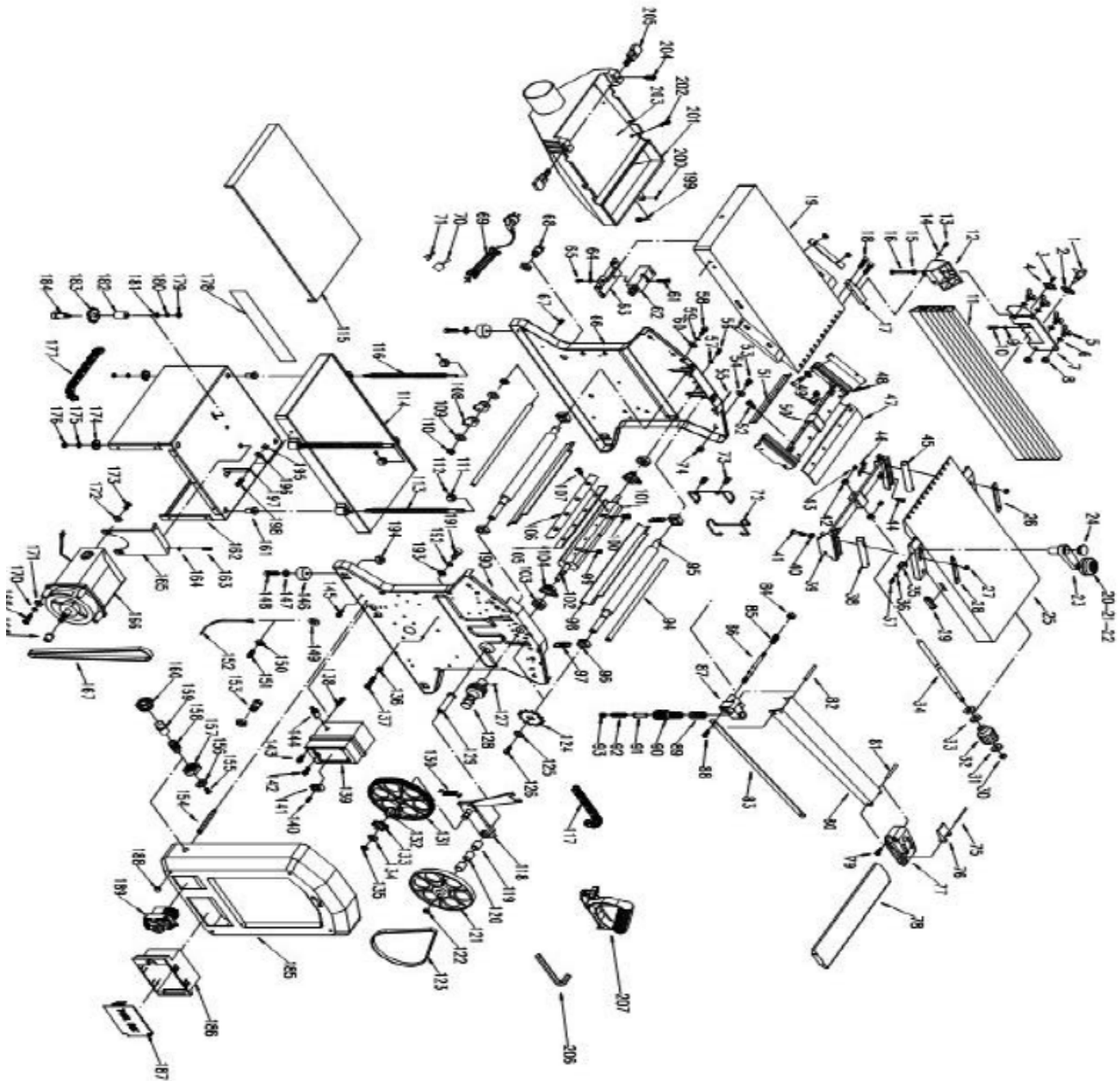


Poz.	Obj. číslo	Název	Ks	Poz.	Obj. číslo	Název	Ks
1	0 5905200001	Inbusový šroub	4	37	0 5905200037	Podložka	1
2	0 5905200002	Navíječ kabelu	2	38	0 5905200038	Matice	1
3	0 5905200003	Ochranná kapota	1	39	0 5905200039	Matice	4
4	0 5905200004	Inbusový šroub	11	40	0 5905200040	Tyč	4
5	0 5905200005	Podložka	11	41	0 5905200041	Šroub	7
6	0 5905200006	Spodní podpora	4	42	0 5905200042	Kabelové svorky	7
7	0 5905200007	Kryt motoru	1	43	0 5905200043	Gumový nárazník	2
8	0 5905200008	Šroub	1	44	0 5905200044	Plochý pás	1
9	0 5905200009	Matice	1	45	0 5905200045	Plochá podložka	4
10	0 5905200010	Matice	1	46	0 5905200046	Podložka	4
11	0 5905200011	Podložka	1	47	0 5905200047	Inbusový šroub	4
12	0 5905200012	Plochá podložka	6	48	0 5905200048	Tyč	4
13	0 5905200013	Montážní úhel	1	49	0 5905200049	Plochá podložka	12
14	0 5905200014	Šroub	1	50	0 5905200050	Inbusový šroub	4
15	0 5905200015	Řetěz	1	51	0 5905200051	Vedení	1
16	0 5905200016	Klika	1	52	0 5905200052	Plastová matice	3
17	0 5905200017	Zástrčka	1	53	0 5905200053	Odlehčení tahu	3
18	0 5905200018	Závitové vřeteno	3	55	0 5905200055	Pojistka	3
19	0 5905200019	Stůl	1	56	0 5905200056	Gumový set	1
20	0 5905200020	Ukazovátko	1	57	0 5905200057	Kabel	1
21	0 5905200021	Plochá podložka	1	58	0 5905200058	Ochranná kapota	1
22	0 5905200022	Podložka	1	59.1	0 5905200059.1	Horní kryt	1
23	0 5905200023	Šroub	1	59.2	0 5905200059.2	Spodní kryt	1
24	0 5905200024	Ozubené kolo	1	60	0 5905200060	Šroub	2
25	0 5905200025	Plochá podložka	4	61	0 5905200061	Thermo ochrana	1
26	0 5905200026	Podložka	4	62	0 5905200062	Šroub	4
27	0 5905200027	Matice	4	63	0 5905200063	Šroub	3
28	0 5905200028	Inbusový šroub	4	64	0 5905200064	Šroub	2
29	0 5905200029	Rozpěrka	4	65	0 5905200065	Připojení	4
30	0 5905200030	Inbusový šroub	4	66	0 5905200066	Vypínač	1
31	0 5905200031	Boční kryt	1	67	0 5905200067	Matice	8
32	0 5905200032	Měřítka hloubky	1	68	0 5905200068	Pojistný kroužek	1
33	0 5905200033	Inbusový šroub	1	69	0 5905200069	Plochá podložka	1
34	0 5905200034	Podložka	1	70	0 5905200070	Ozubené kolo	1
35	0 5905200035	Plochá podložka	1	71	0 5905200071	Rozpěrka	1
36	0 5905200036	Plochá podložka	1	72	0 5905200072	Ozubené kolo	1

Poz.	Obj. číslo	Název	Ks	Poz.	Obj. číslo	Název	Ks
73	0 5905200073	Pojistný kroužek	1	106	0 5905200106	Plochá podložka	24
74	0 5905200074	Řemenové kolo	1	107	0 5905200107	Ráčna	44
74-1	0 5905200074.1	Pastorek	1	108	0 5905200108	Čep	8
74-2	0 5905200074.2	Pojistný kroužek	1	109	0 5905200109	Upínací zařízení	2
74-3	0 5905200074.3	Ložisko	1	110	0 5905200110	Nůž	2
75	0 5905200075	Křídlo	1	111	0 5905200111	Stonek nože	1
76	0 5905200076	Pružina	1	111-1	0 5905200111.1	Nastavovací šroub	3
76-1	0 5905200076.1	Inbusový šroub	1	111-2	0 5905200111.2	Vřeteno	1
76-2	0 5905200076.2	Matice	1	112	0 5905200112	Nastavovací šroub	4
77	0 5905200077	Vřeteno	1	113	0 5905200113	Ložisko	1
78	0 5905200078	Inbusový šroub	2	114	0 5905200114	Kryt ložiska	1
79	0 5905200079	Podložka	2	115	0 5905200115	Deflektor plechu	1
80	0 5905200080	Plochá podložka	2	116	0 5905200116	Pružina	1
81	0 5905200081	Ozubené kolo	2	117	0 5905200117	Ukazovátka	1
82	0 5905200082	Řetěz	1	118	0 5905200118	Přední stůl	1
83	0 5905200083	Kladka	1	119	0 5905200119	Matice	4
84	0 5905200084	Nastavovací šroub	2	120	0 5905200120	Inbusový šroub	4
85	0 5905200085	Inbusový šroub	3	121	0 5905200121	Ruční kolo	1
86	0 5905200086	Plochý řemen	3	122	0 5905200122	Kryt	1
87	0 5905200087	Podpěra	1	122-1	0 5905200122.1	Šroub	1
88	0 5905200088	Dřík	1	122-2	0 5905200122.2	Pojistný kroužek	1
91	0 5905200091	Ozubené kolo	1	122-3	0 5905200122.3	Matice	1
92	0 5905200092	Motor	1	122-4	0 5905200122.4	Pružina	1
93	0 5905200093	Ložisko	1	123	0 5905200123	Ruční kolo	1
94	0 5905200094	Kryt ložiska	1	124	0 5905200124	Měřítka	1
95	0 5905200095	Podložka	3	125	0 5905200125	Čep	1
96	0 5905200096	Matice	3	126	0 5905200126	Kryt	1
97	0 5905200097	Vzpěra	1	127	0 5905200127	Čtvercová trubka	1
98	0 5905200098	Plochá podložka	2	127-1	0 5905200127.1	Kryt	1
99	0 5905200099	Inbusový šroub	1	128	0 5905200128	Rozpěrka	1
100	0 5905200100	Válec	1	128-1	0 5905200128.1	Pojistný kroužek	1
101	0 5905200101	Ráčna	3	128-2	0 5905200128.2	Pojistný kroužek	1
102	0 5905200102	Válec	1	129	0 5905200129	Ruční kolo	1
103	0 5905200103	Pružina	3	130	0 5905200130	Inbusový šroub	2
104	0 5905200104	Ložisko	5	131	0 5905200131	Koncový vypínač	1
105	0 5905200105	Tyč	1	132	0 5905200132	Kryt vypínače	1

Poz.	Obj. číslo	Název	Ks	Poz.	Obj. číslo	Název	Ks
132-1	0 5905200132.1	Plochá podložka	4	168	0 5905200168	Inbusový klíč	5
132-2	0 5905200132.2	Inbusový šroub	4	169-1	0 5905200169.1	Deska	1
133	0 5905200133	Čep	1	169-2	0 5905200169.2	Gumový kroužek	1
134	0 5905200134	Šroub	1	170	0 5905200170	Inbusový šroub	4
134-1	0 5905200134.1	Podložka	1	171-1	0 5905200171.1	Plochá podložka	4
134-2	0 5905200134.1	Matice	1	171-2	0 5905200171.2	Podložka	4
135	0 5905200135	Šroub	1	172	0 5905200172	Skříň turbíny	1
136	0 5905200136	Matice	5	173	0 5905200173	Inbusový šroub	1
137	0 5905200137	Podložka	1	174	0 5905200174	Plochá podložka	1
138	0 5905200138	Plochá podložka	1	175	0 5905200175	Turbína	1
139	0 5905200139	Zadní stůl	1	176	0 5905200176	Ložisko	1
140	0 5905200140	Ochrana prstů	1	177	0 5905200177	Podložka	4
141	0 5905200141	Vřeteno	1	178	0 5905200178	Inbusový šroub	4
152	0 5905200152	Zarážka	1	179	0 5905200179	Šroub	1
153	0 5905200153	Napínač	1	180	0 5905200180	Inbusový šroub	2
154	0 5905200154	Plochá podložka	2	181	0 5905200181	Inbusový šroub	2
155	0 5905200155	Podložka	2	183	0 5905200183	Řemen	1
156	0 5905200156	Inbusový šroub	2	184	0 5905200184	Kladka	1
157	0 5905200157	Sběrač prachu	1	185	0 5905200185	Ventilační válec	1
157-1	0 5905200157.1	Typový štítek	1	186	0 5905200186	Pružina	1
158	0 5905200158	Pojistný držák	2	187	0 5905200187	Ložisko	2
159	0 5905200159	Kryt	1	188	0 5905200188	Trubka	3
160	0 5905200160	Šroub	2	189	0 5905200189	Inbusový šroub	5
161	0 5905200161	Ruční špice	1	192	0 5905200192	Pytel	1
162	0 5905200162	Inbusový klíč	1	193	0 5905200193	Kryt	1
163	0 5905200163	Inbusový šroub	1	194	0 5905200184	Plochá podložka	1
164	0 5905200164	Podložka	1	195	0 5905200195	Šroub	1
167	0 5905200167	Trubka	1				

12. Náhradní díly pro ADH 250

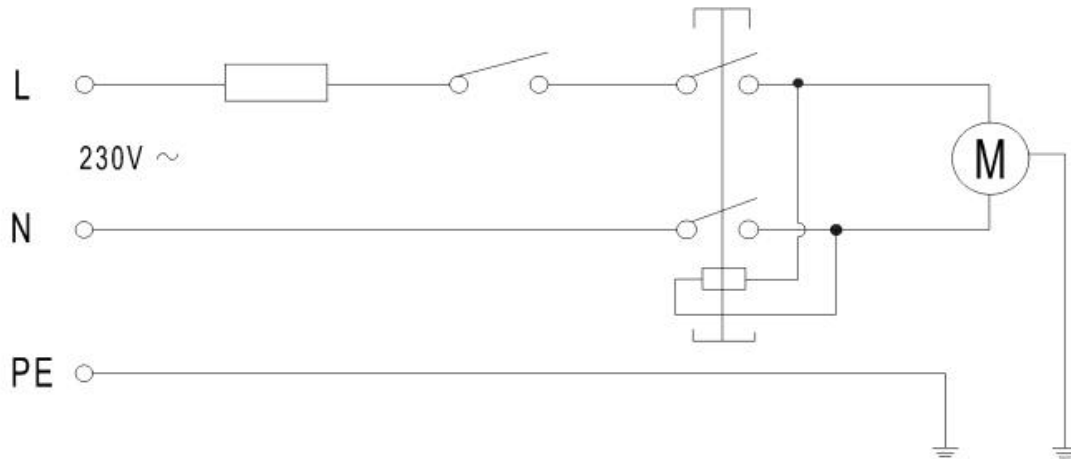


Poz.	Obj. číslo	Název	Ks	Poz.	Obj. číslo	Název	Ks
1	0 5905250001	Rukojeť	1	37	0 5905250037	Šroub	1
2	0 5905250002	Blok	1	38	0 5905250038	Kolej	1
3	0 5905250003	Inbusový šroub	4	39	0 5905250039	Pravá podpěra	1
4	0 5905250004	Blok	2	40	0 5905250040	Podložka	8
5	0 5905250005	Matice	4	41	0 5905250041	Šroub	8
6	0 5905250006	Matice	4	42	0 5905250042	Rozpěrný kroužek	2
7	0 5905250007	Otočné sedlo	1	43	0 5905250043	Šroub	2
8	0 5905250008	Šroub	4	44	0 5905250044	Inbusový šroub	8
9	0 5905250009	Matice	1	45	0 5905250045	Kolej	1
10	0 5905250010	Šroub	1	46	0 5905250046	Levé pouzdro	2
11	0 5905250011	Deska	1	47	0 5905250047	Ráčna	1
12	0 5905250012	Držák	1	48	0 5905250048	Inbusový šroub	4
13	0 5905250013	Matice	2	49	0 5905250049	Pravé pouzdro	2
14	0 5905250014	Plochá podložka	2	50	0 5905250050	Levá podpěra	1
15	0 5905250015	Šroub	1	51	0 5905250051	Blok	1
16	0 5905250016	Matice	1	52	0 5905250052	Inbusový šroub	4
17	0 5905250017	Svařenec	1	53	0 5905250053	Matice	8
18	0 5905250018	Inbusový šroub	2	54	0 5905250054	Podložka	8
19	0 5905250019	Stůl	1	55	0 5905250055	Čep	8
20	0 5905250020	Víko kliky	1	56	0 5905250056	Inbusový šroub	6
21	0 5905250021	Klika	1	57	0 5905250057	Podložka	6
22	0 5905250022	Kliková hřídel	1	58	0 5905250058	Inbusový šroub	4
23	0 5905250023	Spojení	1	59	0 5905250059	Podložka	4
24	0 5905250024	Zástrčka	1	60	0 5905250060	Plochá podložka	4
25	0 5905250025	Stůl	1	61	0 5905250061	Inbusový šroub	2
26	0 5905250026	Vedení	3	62	0 5905250062	Koncový vypínač	1
27	0 5905250027	Matice	8	63	0 5905250063	Kryt vypínače	1
28	0 5905250028	Upínání	1	64	0 5905250064	Plochá podložka	4
29	0 5905250029	Kryt	2	65	0 5905250065	Inbusový šroub	4
30	0 5905250030	Matice	1	66	0 5905250066	Boční deska	1
31	0 5905250031	Podložka	1	67	0 5905250067	Šroub	7
32	0 5905250032	Výškové nastavení	1	68	0 5905250068	Odlehčení tahu	1
33	0 5905250033	Podložka	2	69	0 5905250069	Kabel	1
34	0 5905250034	Podpěra	1	70	0 5905250070	Gumový set	6
35	0 5905250035	Směrník	1	71	0 5905250071	Kabelová pojistka	6
36	0 5905250036	Podložka	1	72	0 5905250072	Kabelová hák	2

Poz.	Obj. číslo	Název	Ks	Poz.	Obj. číslo	Název	Ks
73	0 5905250073	Šroub	4	108	0 5905250108	Ráčna	29
74	0 5905250074	Matice	8	109	0 5905250109	Rozpěrka	28
75	0 5905250075	Čep	1	110	0 5905250110	Pojistný kroužek	2
76	0 5905250076	Svorka	1	111	0 5905250111	Šroub	2
77	0 5905250077	Kryt	1	112	0 5905250112	Kroužek	3
78	0 5905250078	Kryt nožní hřídele	1	113	0 5905250113	Vřeteno	1
79	0 5905250079	Nýt	1	114	0 5905250114	Stůl	1
80	0 5905250080	Čtvercová trubka	1	115	0 5905250115	Deska	1
81	0 5905250081	Čep	1	116	0 5905250116	Vřeteno	3
82	0 5905250082	Čep	1	117	0 5905250117	Řetěz	1
83	0 5905250083	Spojení	1	119	0 5905250119	Ložisko	2
84	0 5905250084	Matice	1	120	0 5905250120	Kroužek	1
85	0 5905250085	Pružina	1	121	0 5905250121	Kolo	1
86	0 5905250086	Profilová tyč	1	122	0 5905250122	Pojistný kroužek	1
87	0 5905250087	Podpěra	1	123	0 5905250123	Pás	1
88	0 5905250088	Šroub	1	124	0 5905250124	Ozubené kolo	2
89	0 5905250089	Pružina	1	125	0 5905250125	Podložka	2
90	0 5905250090	Otočný knoflík	1	126	0 5905250126	Inbusový šroub	2
91	0 5905250091	Vodící tyč	1	127	0 5905250127	Šroub	2
92	0 5905250092	Pružina	1	128	0 5905250128	Kladka	1
93	0 5905250093	Šroub	1	129	0 5905250129	Hřídel	1
94	0 5905250094	Tyč	2	130	0 5905250130	Pružina	1
95	0 5905250095	Válec	2	131	0 5905250131	Ozubené kolo	1
96	0 5905250096	Ložisko	5	132	0 5905250132	Pouzdro	1
97-1	0 5905250097.1	Pružina	3	133	0 5905250133	Ozubené kolo	1
97-2	0 5905250097.2	Pružina	1	134	0 5905250134	Rozpěrka	1
98	0 5905250098	Deflektor plechu	1	135	0 5905250135	Podložka	1
99	0 5905250099	Šroub	4	136	0 5905250136	Matice	1
100	0 5905250100	Šroub	4	137	0 5905250137	Inbusový šroub	1
101	0 5905250101	Hlava nože	1	138	0 5905250138	Šroub	2
102	0 5905250102	Hřídel	1	139-1	0 5905250139.1	Horní kryt	1
103	0 5905250103	Ložisko	2	139-2	0 5905250139.2	Spodní kryt	1
104	0 5905250104	Ložisko	2	140	0 5905250140	Šroub	1
105	0 5905250105	Čepel	2	141	0 5905250141	Připojení	1
106	0 5905250106	Držák čepele	2	142	0 5905250142	Šroub	3
107	0 5905250107	Čep	10	143	0 5905250143	Šroub	4

Poz.	Obj. číslo	Název	Ks	Poz.	Obj. číslo	Název	Ks
144	0 5905250144	Thermo ochrana	1	176	0 5905250176	Matice	4
145	0 5905250145	Inbusový šroub	7	177	0 5905250177	Řetěz	1
146	0 5905250146	Noha	4	178	0 5905250178	Grafit	3
147	0 5905250147	Podložka	4	179	0 5905250179	Matice	1
148	0 5905250148	Inbusový šroub	4	180	0 5905250180	Matice	1
149	0 5905250149	Gumový nárazník	1	181	0 5905250181	Podložka	2
150	0 5905250150	Kabelové svorky	6	182	0 5905250182	Převodovka	1
151	0 5905250151	Šroub	6	183	0 5905250183	Ozubené kolo	1
152	0 5905250152	Vedení	1	184	0 5905250184	Šroub	1
153	0 5905250153	Odlehčení tahu	2	185	0 5905250185	Ochranný kryt	1
154	0 5905250154	Dlouhá tyč	4	186	0 5905250186	Nástrojový box	1
155	0 5905250155	Šroub	1	187	0 5905250187	Kryt boxu	1
156	0 5905250156	Těsnění	1	188	0 5905250188	Matice	4
157	0 5905250157	Hlava šroubu	1	189	0 5905250189	Vypínač	1
158	0 5905250158	Pružina	1	190	0 5905250190	Talíř	1
159	0 5905250159	Ložisko	1	191	0 5905250191	Inbusový šroub	1
160	0 5905250160	Kroužek	1	192	0 5905250192	Podložka	1
161	0 5905250161	Rozpěrka	4	193	0 5905250193	Podložka	1
162	0 5905250162	Kryt motoru	1	194	0 5905250194	Matice	1
163	0 5905250163	Inbusový šroub	2	195	0 5905250195	Matice	4
164	0 5905250164	Podložka	2	196	0 5905250196	Podložka	1
165	0 5905250165	Držák motoru	1	197	0 5905250197	Ukazovátka	1
166	0 5905250166	Motor	1	198	0 5905250198	Šroub	1
167	0 5905250167	Plochá pás	1	199	0 5905250199	Rukojeť	1
168	0 5905250168	Motorová kladka	1	200	0 5905250200	Kroužek	1
169	0 5905250169	Inbusový šroub	1	201	0 5905250201	Sběrač prachu	2
170	0 5905250170	Podložka	4	202	0 5905250202	Šroub	6
171	0 5905250171	Podložka	4	203	0 5905250203	Kryt	1
172	0 5905250172	Podložka	4	204	0 5905250204	Šroub	2
173	0 5905250173	Inbusový šroub	2	205	0 5905250205	Klíč	2
174	0 5905250174	Ozubené kolo	4	206	0 5905250206	Klíč	1
175	0 5905250175	Podložka	4	207	0 5905250207	Rukojeť	1

13. Schéma elektrického zapojení





Obráběcí a tvářecí stroje, kompresory, pneumatické nářadí...



Infolinka zdarma 800 100 709 (CZ)
0800 004 203 (SK)

www.bow.cz